



SALINAN

## **GUBERNUR BENGKULU**

PERATURAN GUBERNUR BENGKULU

NOMOR 22 TAHUN 2024

TENTANG

PERUBAHAN KEDUA ATAS PERATURAN GUBERNUR BENGKULU  
NOMOR 2 TAHUN 2018 TENTANG PEMBENTUKAN, KEDUDUKAN, SUSUNAN  
ORGANISASI, TUGAS DAN FUNGSI SERTA TATA KERJA SATUAN PENDIDIKAN  
PADA DINAS PENDIDIKAN DAN KEBUDAYAAN PROVINSI BENGKULU

DENGAN RAHMAT TUHAN YANG MAHA ESA  
GUBERNUR BENGKULU,

- Menimbang :
- a. bahwa Satuan Pendidikan telah dibentuk dengan Peraturan Gubernur Nomor 2 Tahun 2018 tentang Pembentukan, Kedudukan, Susunan Organisasi, Tugas dan Fungsi serta Tata Kerja Satuan Pendidikan pada Dinas Pendidikan dan Kebudayaan Provinsi Bengkulu;
  - b. bahwa dalam Peraturan Gubernur Bengkulu Nomor 2 Tahun 2018 tentang Pembentukan, Kedudukan, Susunan Organisasi, Tugas dan Fungsi serta Tata Kerja Satuan Pendidikan pada Dinas Pendidikan dan Kebudayaan Provinsi Bengkulu perlu diubah sesuai dengan kondisi dan perkembangan peraturan saat ini;
  - c. bahwa berdasarkan sebagaimana dimaksud huruf a dan huruf b perlu menetapkan Peraturan Gubernur Bengkulu tentang Perubahan kedua atas Peraturan Gubernur Bengkulu nomor 2 Tahun 2018 tentang Pembentukan, Kedudukan, Susunan Organisasi, Tugas dan Fungsi Serta Tata Kerja Satuan Pendidikan Pada Dinas Pendidikan dan Kebudayaan Provinsi Bengkulu;

- Mengingat :
1. Pasal 18 Ayat (6) Undang-Undang Dasar Republik Indonesia Tahun 1945;

2. Undang-Undang Nomor 9 Tahun 1967 tentang Pembentukan Provinsi Bengkulu (Lembaran Negara Republik Indonesia Tahun 1967 Nomor 19, Tambahan Lembaran Negara Republik Indonesia Nomor 2828);
3. Undang-Undang Nomor 23 Tahun 2014 tentang Pemerintahan Daerah (Lembaran Negara Republik Indonesia Tahun 2014 Nomor 244, Tambahan Lembaran Negara Republik Indonesia Nomor 5587), sebagaimana telah diubah beberapa kali, terakhir dengan Undang-Undang Nomor 6 Tahun 2023 tentang Penetapan Peraturan Pemerintah Pengganti Undang-Undang Nomor 2 Tahun 2022 tentang Cipta Kerja Menjadi Undang-Undang (Lembaran Negara Republik Indonesia Tahun 2023 Nomor 41, Tambahan Lembaran Negara Republik Indonesia Nomor 6856);
4. Peraturan Pemerintah Nomor 20 Tahun 1968 tentang Berlakunya Undang-Undang Nomor 9 Tahun 1967 dan Pelaksanaan Pemerintahan di Provinsi Bengkulu (Lembaran Negara Republik Indonesia Tahun 1968 Nomor 34, Tambahan Lembaran Negara Republik Indonesia Nomor 2854);
5. Peraturan Pemerintah Nomor 18 Tahun 2016 tentang Perangkat Daerah (Lembaran Negara Republik Indonesia Tahun 2016 Nomor 114, Tambahan Lembaran Negara Republik Indonesia Nomor 5888), sebagaimana telah diubah dengan Peraturan Pemerintah Nomor 72 Tahun 2019 tentang Perubahan Atas Peraturan Pemerintah Nomor 18 Tahun 2016 tentang Perangkat Daerah (Lembaran Negara Republik Indonesia Tahun 2019 Nomor 187, Tambahan Lembaran Negara Republik Indonesia Nomor 6402);
6. Peraturan Menteri Pendidikan dan Kebudayaan Republik Indonesia Nomor 36 Tahun 2014 tentang Pedoman Pendirian, Perubahan, dan Penutupan Satuan Pendidikan Dasar dan Menengah (Berita Negara Republik Indonesia Tahun 2014 Nomor 607);

7. Peraturan Menteri Dalam Negeri Republik Indonesia Nomor 12 Tahun 2017 tentang Pedoman Pembentukan dan Klasifikasi Cabang Dinas dan Unit Pelaksana Teknis Daerah (Berita Negara Republik Indonesia Tahun 2017 Nomor 451);
8. Peraturan Daerah Nomor 8 Tahun 2016 tentang Pembentukan dan Susunan Perangkat Daerah Provinsi Bengkulu (Lembaran Daerah Provinsi Bengkulu Tahun 2016 Nomor 8), sebagaimana telah diubah dengan Peraturan Daerah Provinsi Bengkulu Nomor 3 Tahun 2024 tentang Perubahan Kedua Atas Peraturan Daerah Nomor 8 Tahun 2016 tentang Pembentukan dan Susunan Perangkat Daerah Provinsi Bengkulu (Lembaran Daerah Provinsi Bengkulu Tahun 2024 Nomor 3, Tambahan Lembaran Daerah Provinsi Bengkulu Nomor 1);
9. Peraturan Gubernur Bengkulu Nomor 2 Tahun 2018 tentang Pembentukan, Kedudukan, Susunan Organisasi, Tugas dan Fungsi, serta Tata Kerja Satuan Pendidikan pada Dinas Pendidikan dan Kebudayaan Provinsi Bengkulu (Berita Daerah Provinsi Bengkulu Tahun 2018 Nomor 2), sebagaimana telah diubah dengan Peraturan Gubernur Bengkulu Nomor 40 Tahun 2023 tentang Perubahan atas Peraturan Gubernur Bengkulu Nomor 2 Tahun 2018 tentang Pembentukan, Kedudukan, Susunan Organisasi, Tugas dan Fungsi Serta Tata Kerja Satuan Pendidikan Pada Dinas Pendidikan dan Kebudayaan (Berita Daerah Provinsi Bengkulu Tahun 2023 Nomor 40);

MEMUTUSKAN :

Menetapkan : PERATURAN GUBERNUR TENTANG PERUBAHAN KEDUA ATAS PERATURAN GUBERNUR BENGKULU NOMOR 2 TAHUN 2018 TENTANG PEMBENTUKAN, KEDUDUKAN, SUSUNAN ORGANISASI, TUGAS DAN FUNGSI SERTA TATA KERJA SATUAN PENDIDIKAN PADA DINAS PENDIDIKAN DAN KEBUDAYAAN PROVINSI BENGKULU.

## Pasal I

Beberapa ketentuan dalam Peraturan Gubernur Bengkulu Nomor Nomor 2 Tahun 2018 tentang Pembentukan, Kedudukan, Susunan Organisasi, Tugas dan Fungsi Serta Tata Kerja Satuan Pendidikan Pada Dinas Pendidikan dan Kebudayaan Provinsi Bengkulu (Berita Daerah Provinsi Bengkulu Nomor 2 Tahun 2018) sebagaimana telah diubah dengan Peraturan Gubernur Nomor 40 Tahun 2023 tentang Perubahan Atas Peraturan Gubernur Bengkulu Bengkulu Nomor 2 Tahun 2018 tentang Pembentukan, Kedudukan, Susunan Organisasi, Tugas dan Fungsi Serta Tata Kerja Satuan Pendidikan Pada Dinas Pendidikan dan Kebudayaan Provinsi Bengkulu (Berita Daerah Nomor 40 Tahun 2023) diubah sebagai berikut :

1. Ketentuan Pasal 2, antara ayat (3) dan ayat (4) disisipkan ayat (3e), ayat (3f), dan ayat (3g), sehingga Pasal 2 berbunyi sebagai berikut :

## Pasal 2

- (1) Dengan Peraturan Gubernur ini dibentuk Satuan Pendidikan pada Dinas.
- (2) Satuan Pendidikan sebagaimana dimaksud pada ayat (1) terdiri atas :
  - a. Sekolah Menengah Atas;
  - b. Sekolah Menengah Kejuruan; dan
  - c. Sekolah Luar Biasa.
- (3) Satuan Pendidikan sebagaimana dimaksud pada ayat (1) berbentuk Satuan Pendidikan Formal.
- (3a) Satuan Pendidikan SMA N 6 Lebong NPSN 10703075 alamat Jalan Raya Ketenong Kabupaten Lebong sebagaimana dimaksud pada angka 95 lampiran I dihapus.
- (3b) Pembentukan Satuan Pendidikan Sekolah Menengah Atas Negeri 11 NPSN 69988383 alamat Jalan Desa Keban Jati Kecamatan Manna Kabupaten Bengkulu Selatan.
- (3c) Pembentukan Satuan Pendidikan Sekolah Luar Biasa Negeri 2 alamat Desa Tanjung Mulya 14 Koto Kabupaten Muko-Muko.

- (3d) Pembentukan Satuan Pendidikan Sekolah Luar Biasa Negeri 5 alamat Jalan Mangga No. 1 Lingkar Timur Kota Bengkulu.
- (3e) Pembentukan Satuan Pendidikan :
  - a. Sekolah Menengah Kejuruan (SMK) Negeri 6 Bengkulu Selatan; dan
  - b. Sekolah Menengah Atas (SMA) Negeri 12 Kaur.
- (3f) Perubahan Nomenklatur Satuan Pendidikan :
  - a. SMKN PP (Pertanian Pembangunan) Bengkulu menjadi Sekolah Menengah Kejuruan (SMK) Negeri 6 Kepahiang; dan
  - b. SMAN Keberbakatan Olahraga Bengkulu menjadi Sekolah Menengah Atas (SMA) Negeri 12 Keberbakatan Olahraga Bengkulu.
- (3g) Alih Status Satuan Pendidikan SMK Rahmatan Karimah Bengkulu Tengah menjadi Sekolah Menengah Kejuruan (SMK) Negeri 4 Bengkulu Tengah NPSN 69946334;
- (4) Satuan Pendidikan sebagaimana dimaksud pada ayat (2) tercantum dalam Lampiran I yang merupakan bagian tidak terpisahkan dari Peraturan Gubernur ini.

2. Ketentuan Lampiran I diubah, dengan perubahan sebagai berikut:

Ketentuan pada angka Romawi I. Sekolah Menengah Atas, pada nomor urut 12 nama sekolah diubah menjadi seperti tercantum pada ayat (3f) poin b; pada nomor urut diantara nomor urut 73 dan nomor urut 74 disisipkan satu nomor urut baru yakni nomor urut 73a;

3. Ketentuan Lampiran I diubah, dengan perubahan sebagai berikut:

- a. Ketentuan pada angka Romawi II Sekolah Menengah Kejuruan, pada nomor urut diantara nomor urut 31 dan nomor urut 32 disisipkan nomor urut 31a dengan nama sekolah dan NPSN seperti tercantum pada pasal 2, ayat (3e), poin a;
- b. Ketentuan pada angka Romawi II. Sekolah Menengah Kejuruan, pada nomor urut 43 dan nama sekolah diubah

- sesuai dengan yang tercantum pada pasal 2, ayat (3f), point a;
- c. Ketentuan pada angka Romawi II. Sekolah Menengah Kejuruan, setelah nomor urut 64 ditambahkan nomor urut 65 dengan nama sekolah dan NPSN seperti tercantum pada pasal 2, ayat (3g);
4. Ketentuan Lampiran II diubah, dengan perubahan sebagaimana tercantum pada Lampiran II merupakan bagian tidak terpisahkan dari Peraturan Gubernur ini.

#### Pasal II

Peraturan Gubernur ini mulai berlaku pada tanggal diundangkan.

Agar setiap orang mengetahuinya, memerintahkan pengundangan Peraturan Gubernur ini dengan penempatannya dalam Berita Daerah Provinsi Bengkulu.

Ditetapkan di Bengkulu  
pada tanggal 5 September 2024

GUBERNUR BENGKULU,  
Ttd,  
H. ROHIDIN MERSYAH

Diundangkan di Bengkulu  
pada tanggal 5 September 2024

SEKRETARIS DAERAH PROVINSI BENGKULU,  
Ttd,  
ISNAN FAJRI

BERITA DAERAH PROVINSI BENGKULU TAHUN 2024 NOMOR 22

Salinan sesuai dengan aslinya  
Kepala Biro Hukum,

 *[Signature]*  
HENDRI DONAN, S.H., M.H.  
Pembina Tk. I  
NIP. 19750825 200502 1 005

LAMPIRAN I  
 PERATURAN GUBERNUR BENGKULU  
 NOMOR 22 TAHUN 2024  
 TENTANG  
 PERUBAHAN KEDUA ATAS PERATURAN  
 GUBERNUR BENGKULU NOMOR 2 TAHUN 2018  
 TENTANG PEMBENTUKAN SUSUNAN  
 ORGANISASI, KEDUDUKAN, TUGAS DAN FUNGSI  
 SERTA TATA KERJA SATUAN PENDIDIKAN PADA  
 DINAS PENDIDIKAN DAN KEBUDAYAAN  
 PROVINSI BENGKULU.

**I. SEKOLAH MENENGAH ATAS**

NO	NPSN	Nama Sekolah Lama	Nama Sekolah Baru	Status Sekolah	Alamat	Kabupaten/ Kota
1	2	3	4	5	6	7
<b>KOTA BENGKULU</b>						
1	10702416	SMAN 1 Kota Bengkulu	SMA Negeri 1 Kota Bengkulu	Negeri	Kuala Lempuing	Kota Bengkulu
2	10702415	SMAN 2 Kota Bengkulu	SMA Negeri 2 Kota Bengkulu	Negeri	Jl. Mahoni No. 14	Kota Bengkulu
3	10702414	SMAN 3 Kota Bengkulu	SMA Negeri 3 Kota Bengkulu	Negeri	Jl. RE Marta Dinata No. 41	Kota Bengkulu
4	10702413	SMAN 4 Kota Bengkulu	SMA Negeri 4 Kota Bengkulu	Negeri	Zainul Arifin	Kota Bengkulu
5	10702412	SMAN 5 Kota Bengkulu	SMA Negeri 5 Kota Bengkulu	Negeri	Jl. Cendana No. 20	Kota Bengkulu
6	10702406	SMAN 6 Kota Bengkulu	SMA Negeri 6 Kota Bengkulu	Negeri	Jl. Pratu Aidit	Kota Bengkulu
7	10702407	SMAN 7 Kota Bengkulu	SMA Negeri 7 Kota Bengkulu	Negeri	Jl. Jenggalu	Kota Bengkulu
8	10702408	SMAN 8 Kota Bengkulu	SMA Negeri 8 Kota Bengkulu	Negeri	Jl. Pematang Gubernur	Kota Bengkulu
9	10702711	SMAN 9 Kota Bengkulu	SMA Negeri 9 Kota Bengkulu	Negeri	WR. Supratman	Kota Bengkulu
10	10703046	SMAN 10 Kota Bengkulu	SMA Negeri 10 Kota Bengkulu	Negeri	Kebun Indah	Kota Bengkulu
11	69952292	SMAN 11 Kota Bengkulu	SMA Negeri 11 Kota Bengkulu	Negeri	Jl. Budi Utomo Kel. Kandang Mas	Kota Bengkulu
12	69947567	SMAN Keberbakatan Olahraga Bengkulu	SMA Negeri 12 Keberbakatan Olahraga Bengkulu	Negeri	Jl. Halmahera No. 1	Kota Bengkulu
<b>KABUPATEN BENGKULU UTARA</b>						
13	10700286	SMAN 1 Arga Makmur	SMA Negeri 1 Bengkulu Utara	Negeri	Rama Agung Kec. Arga Makmur	Bengkulu Utara
14	10702983	SMAN 2 Arga Makmur	SMA Negeri 2 Bengkulu Utara	Negeri	Lubuk Sahung Kec. Arga Makmur	Bengkulu Utara
15	10700284	SMAN 1 Lais	SMA Negeri 3 Bengkulu Utara	Negeri	Jl. Pembangunan Desa PAL 30	Bengkulu Utara
16	10700268	SMAN 1 Kerkap	SMA Negeri 4 Bengkulu Utara	Negeri	Jl. Raya Penyangkak	Bengkulu Utara
17	10700298	SMAN 1 Ketahun	SMA Negeri 5 Bengkulu Utara	Negeri	Pasar Ketahun	Bengkulu Utara
18	10702980	SMAN 1 Enggano	SMA Negeri 6 Bengkulu Utara	Negeri	Enggano	Bengkulu Utara
19	10700295	SMAN 1 Putri Hijau	SMA Negeri 7 Bengkulu Utara	Negeri	Air Muring Kec. Putri Hijau	Bengkulu Utara
20	10700299	SMAN 1 Padang Jaya	SMA Negeri 8 Bengkulu Utara	Negeri	Padang Jaya	Bengkulu Utara
21	10702984	SMAN 1 Giri Mulya	SMA Negeri 9 Bengkulu Utara	Negeri	Giri Mulya	Bengkulu Utara
22	10702982	SMAN 1 Air Besi	SMA Negeri 10 Bengkulu Utara	Negeri	Dusun Curup Kec. Air Besi	Bengkulu Utara
23	10702981	SMAN 1 Hulu Palik	SMA Negeri 11 Bengkulu Utara	Negeri	Jalan Raya Sumber Rejo	Bengkulu Utara

24	10702991	SMAN 1 Uluk Kupai	SMA Negeri 12 Bengkulu Utara	Negeri	Tanjung Dalam Kec. Uluk Kupa	Bengkulu Utara
25	69966739	SMAN 1 Arma Jaya	SMA Negeri 13 Bengkulu Utara	Negeri	Sumber Agung Kec. Arma Jaya	Bengkulu Utara
26	69966740	SMAN 1 Air Padang	SMA Negeri 14 Bengkulu Utara	Negeri	Padang Kala Kec. Air Padang	Bengkulu Utara
27	69966526	SMAN 1 Pinang Raya	SMA Negeri 15 Bengkulu Utara	Negeri	Pinang Raya	Bengkulu Utara
28	69982664	SMAN 1 Marga Sakti Sebelat	SMA Negeri 16 Bengkulu Utara	Negeri	Karya Bakti Kec. Marga Sakti Sebelat	Bengkulu Utara
<b>KABUPATEN REJANG LEBONG</b>						
29	10700669	SMAN 1 Rejang Lebong	SMA Negeri 1 Rejang Lebong	Negeri	Dwi Tunggal Jl. Basuki Rahmat No. 1	Rejang Lebong
30	10703197	SMAN 2 Rejang Lebong	SMA Negeri 2 Rejang Lebong	Negeri	Jl. A. Yani No. 433 Kesambe Baru	Rejang Lebong
31	10700685	SMAN 3 Rejang Lebong	SMA Negeri 3 Rejang Lebong	Negeri	Jl. DR. A. K. Gani	Rejang Lebong
32	10700686	SMAN 4 Rejang Lebong	SMA Negeri 4 Rejang Lebong	Negeri	Jl. SMAN No. 03	Rejang Lebong
33	10700672	SMAN 5 Rejang Lebong	SMA Negeri 5 Rejang Lebong	Negeri	Jl. Air Bang	Rejang Lebong
34	10702877	SMAN 6 Rejang Lebong	SMA Negeri 6 Rejang Lebong	Negeri	Raya Desa Sentral Baru	Rejang Lebong
35	10700684	SMAN 7 Rejang Lebong	SMA Negeri 7 Rejang Lebong	Negeri	Jl. Raya Desa Simpang Beliti	Rejang Lebong
36	10700667	SMAN 8 Rejang Lebong	SMA Negeri 8 Rejang Lebong	Negeri	Jl. Desa Air Melcs Atas	Rejang Lebong
37	10702878	SMAN 9 Rejang Lebong	SMA Negeri 9 Rejang Lebong	Negeri	Jl. Raya Curup-Lubuk Linggau KM. 21	Rejang Lebong
38	10700670	SMAN 10 Rejang Lebong	SMA Negeri 10 Rejang Lebong	Negeri	Jl. Lintas Pika Kota Padang	Rejang Lebong
39	69753110	SMAN 11 Rejang Lebong	SMA Negeri 11 Rejang Lebong	Negeri	Desa Gunung Agung	Rejang Lebong
40	69870679	SMAN 12 Rejang Lebong	SMA Negeri 12 Rejang Lebong	Negeri	Jl. Raya Bengko	Rejang Lebong
41	69881045	SMAN 13 Rejang Lebong	SMA Negeri 13 Rejang Lebong	Negeri	Desa Balai Buntar SBI	Rejang Lebong
42	69949147	SMAN 14 Rejang Lebong	SMA Negeri 14 Rejang Lebong	Negeri	Desa Padang Jawi	Rejang Lebong
<b>KABUPATEN BENGKULU SELATAN</b>						
43	10700973	SMAN 1 Bengkulu Selatan	SMA Negeri 1 Bengkulu Selatan	Negeri	Jl. Pangeran Duayu	Bengkulu Selatan
44	10700968	SMAN 2 Bengkulu Selatan	SMA Negeri 2 Bengkulu Selatan	Negeri	Kolonel Barlian	Bengkulu Selatan
45	10700967	SMAN 3 Bengkulu Selatan	SMA Negeri 3 Bengkulu Selatan	Negeri	Jl. Jend Ahmad Yani	Bengkulu Selatan
46	10700933	SMAN 4 Bengkulu Selatan	SMA Negeri 4 Bengkulu Selatan	Negeri	Jl. Durian Sebatang	Bengkulu Selatan
47	10700994	SMAN 5 Bengkulu Selatan	SMA Negeri 5 Bengkulu Selatan	Negeri	Veteran No. 56	Bengkulu Selatan
48	10700972	SMAN 6 Bengkulu Selatan	SMA Negeri 6 Bengkulu Selatan	Negeri	Jl. Kayu Kuriyit	Bengkulu Selatan
49	10700886	SMAN 7 Bengkulu Selatan	SMA Negeri 7 Bengkulu Selatan	Negeri	Raya Seginim	Bengkulu Selatan
50	10700901	SMAN 8 Bengkulu Selatan	SMA Negeri 8 Bengkulu Selatan	Negeri	Jl. H. Rendama No. 03	Bengkulu Selatan
51	10700887	SMAN 9 Bengkulu Selatan	SMA Negeri 9 Bengkulu Selatan	Negeri	Raya Kelutum	Bengkulu Selatan
52	69900124	SMAN 10 Bengkulu Selatan	SMA Negeri 10 Bengkulu Selatan	Negeri	Desa Padang Jawi	Bengkulu Selatan
52a	69988383	SMAN 11 Bengkulu Selatan	SMA Negeri 11 Bengkulu Selatan	Negeri	Jl. Desa Keban Jati Kec. Ulu Manna	Bengkulu Selatan
<b>KABUPATEN SELUMA</b>						
53	10701556	SMAN 1 Seluma	SMA Negeri 1 Seluma	Negeri	Kel. Lubuk Kebur	Seluma
54	10701559	SMAN 2 Seluma	SMA Negeri 2 Seluma	Negeri	Simpang 3 Pagar Gunung	Seluma
55	10701558	SMAN 3 Seluma	SMA Negeri 3 Seluma	Negeri	Desa Padang Pelasan	Seluma



56	10701554	SMAN 4 Seluma	SMA Negeri 4 Seluma	Negeri	Desa Sendawar	Seluma
57	10701557	SMAN 5 Seluma	SMA Negeri 5 Seluma	Negeri	Desa Kembang Mumpo	Seluma
58	10702680	SMAN 6 Seluma	SMA Negeri 6 Seluma	Negeri	Jl. Bengkulu Tais	Seluma
59	10701561	SMAN 7 Seluma	SMA Negeri 7 Seluma	Negeri	Jl. Raya Padang Genting Seluma	Seluma
60	10701553	SMAN 8 Seluma	SMA Negeri 8 Seluma	Negeri	Desa Tabang Kabu	Seluma
61	10702679	SMAN 9 Seluma	SMA Negeri 9 Seluma	Negeri	Jl. Raya Jambat Akar Seluma	Seluma
62	69774868	SMAN 10 Seluma	SMA Negeri 10 Seluma	Negeri	Desa Padang Kuas	Seluma

#### KABUPATEN KAUR

63	10701819	SMAN 1 Kaur	SMA Negeri 1 Kaur	Negeri	Jl. Sekunyit Bintuhan	Kaur
64	10701795	SMAN 2 Kaur	SMA Negeri 2 Kaur	Negeri	Jl. Raya Tanjung Kemuning	Kaur
65	10701796	SMAN 3 Kaur	SMA Negeri 3 Kaur	Negeri	Jl. Tanjung Iman	Kaur
66	10701823	SMAN 4 Kaur	SMA Negeri 4 Kaur	Negeri	Simpang Tiga Padang Guci	Kaur
67	10701817	SMAN 5 Kaur	SMA Negeri 5 Kaur	Negeri	Jl. Lintas Air Numan	Kaur
68	10703260	SMAN 6 Kaur	SMA Negeri 6 Kaur	Negeri	Jl. Raya Cahaya Negeri	Kaur
69	10703261	SMAN 7 Kaur	SMA Negeri 7 Kaur	Negeri	Desa Papahan	Kaur
70	10703646	SMAN 8 Kaur	SMA Negeri 8 Kaur	Negeri	Jl. Benteng Raya	Kaur
71	69753041	SMAN 9 Kaur	SMA Negeri 9 Kaur	Negeri	Lawang Agung	Kaur
72	69766210	SMAN 10 Pentagon Kaur	SMA Negeri 10Kaur (Pentagon)	Negeri	Pd. Petron Kaur Selatan	Kaur
73	69766210	SMAN 11 Layanan Khusus Kaur	SMA Negeri 11 Kaur (Layanan Khusus)	Negeri	Jln Pondok Pusaka Desa Padang Petron	Kaur
73a	70050815	SMA Negeri 12 Kaur	SMA Negeri 12 Kaur	Negeri	Desa Bukit Indah, Nasal	Kaur

#### KABUPATEN MUKO-MUKO

74	10701309	SMAN 1 Mukomuko	SMA Negeri 1 Mukomuko	Negeri	Ki Hajar Dewantara	Mukomuko
75	10701185	SMAN 2 Mukomuko	SMA Negeri 2 Mukomuko	Negeri	Jl. Protokol Medan Jaya	Mukomuko
76	10701186	SMAN 3 Mukomuko	SMA Negeri 3 Mukomuko	Negeri	Yamaja Rimba	Mukomuko
77	10701174	SMAN 4 Mukomuko	SMA Negeri 4 Mukomuko	Negeri	Linta Barat Sumater Km 197	Mukomuko
78	10702738	SMAN 5 Mukomuko	SMA Negeri 5 Mukomuko	Negeri	Jl. Ushulludin	Mukomuko
79	10702736	SMAN 6 Mukomuko	SMA Negeri 6 Mukomuko	Negeri	Raya Teras Terunjam	Mukomuko
80	10703129	SMAN 7 Mukomuko	SMA Negeri 7 Mukomuko	Negeri	Lintas Barat Sumatera	Mukomuko
81	10702737	SMAN 8 Mukomuko	SMA Negeri 8 Mukomuko	Negeri	Jl. Lintas Barat Sumatera	Mukomuko
82	10703502	SMAN 9 Mukomuko	SMA Negeri 9 Mukomuko	Negeri	Bendungan Air Manjuto	Mukomuko
83	10703495	SMAN 10 Mukomuko	SMA Negeri 10 Mukomuko	Negeri	Jl. Teluk Beringin	Mukomuko
84	10703503	SMAN 11 Mukomuko	SMA Negeri 11 Mukomuko	Negeri	Jl. Poros Desa Lubuk Talang	Mukomuko
85	10703504	SMAN 12 Mukomuko	SMA Negeri 12 Mukomuko	Negeri	Lintas Barat Bengkulu – Padang	Mukomuko
86	10703505	SMAN 13 Mukomuko	SMA Negeri 13 Mukomuko	Negeri	Jl. Syech Mutla	Mukomuko
87	69786448	SMAN 14 Mukomuko	SMA Negeri 14 Mukomuko	Negeri	Desa Bunga Tanjung	Mukomuko
88	69830089	SMAN 15 Mukomuko	SMA Negeri 15 Mukomuko	Negeri	Jl. Lintas Barat Sumatera	Mukomuko

89	69873537	SMAN 16 Mukomuko	SMA Negeri 16 Mukomuko	Negeri	Jl. Poros 9	Mukomuko
<b>KABUPATEN LEBONG</b>						
90	10701980	SMAN 01 Lebong Utara	SMA Negeri 1 Lebong	Negeri	Jl. Kampung Jawa Baru	Lebong
91	10701986	SMAN 1 Lebong Selatan	SMA Negeri 2 Lebong	Negeri	Jl. Amd Taba Anyar	Lebong
92	10701981	SMAN 01 Lebong Sakti	SMA Negeri 3 Lebong	Negeri	Jl. Raya Limaupit	Lebong
93	10703077	SMAN 01 Topos	SMA Negeri 4 Lebong	Negeri	Jl. Suka Negeri	Lebong
94	10703076	SMAN 01 Lebong Atas	SMA Negeri 5 Lebong	Negeri	Jl. SMA Negeri 1 Lebong Atas	Lebong
<b>KABUPATEN KEPAHANG</b>						
95	10702285	SMAN 1 Kepahiang	SMA Negeri 1 Kepahiang	Negeri	Jl. Hutan Wisata Konak Pasar Ujung	Kepahiang
96	10702284	SMAN 1 Tebat Karai	SMA Negeri 2 Kepahiang	Negeri	Jl. Tertik No. 100	Kepahiang
97	10702283	SMAN 1 Ujan Mas	SMA Negeri 3 Kepahiang	Negeri	Raya Kel. Ujan Mas	Kepahiang
98	10703015	SMAN 1 Kabawetan	SMA Negeri 4 Kepahiang	Negeri	Raya Tangsi Baru	Kepahiang
99	10702286	SMAN 1 Bermari Ilir	SMA Negeri 5 Kepahiang	Negeri	Raya Desa Talang Pito	Kepahiang
100	10703157	SMAN 1 Merigi	SMA Negeri 6 Kepahiang	Negeri	Jl. Lintas Kepahiang - Curup	Kepahiang
101	10703326	SMAN 1 Muara Kemumu	SMA Negeri 7 Kepahiang	Negeri	Jl. Ds. Sosokan Taba	Kepahiang
<b>KABUPATEN BENGKULU TENGAH</b>						
102	10700303	SMAN 1 Bengkulu Tengah	SMA Negeri 1 Bengkulu Tengah	Negeri	Jl. Raya Kembang Seri Km. 12	Bengkulu Tengah
103	10700302	SMAN 2 Bengkulu Tengah	SMA Negeri 2 Bengkulu Tengah	Negeri	Rindu Hati	Bengkulu Tengah
104	10700206	SMAN 3 Bengkulu Tengah	SMA Negeri 3 Bengkulu Tengah	Negeri	Jl. Raya Pasar Pedati Km. 12	Bengkulu Tengah
105	10700306	SMAN 4 Bengkulu Tengah	SMA Negeri 4 Bengkulu Tengah	Negeri	Ali Midan	Bengkulu Tengah
106	10703537	SMAN 5 Bengkulu Tengah	SMA Negeri 5 Bengkulu Tengah	Negeri	Jl. Raya Bengkulu - Curup Km. 25	Bengkulu Tengah
107	26010207	SMAN 6 Bengkulu Tengah	SMA Negeri 6 Bengkulu Tengah	Negeri	Jl. Raya Air Sebakul	Bengkulu Tengah
108	69947941	SMAN 7 Bengkulu Tengah	SMA Negeri 7 Bengkulu Tengah	Negeri	Pematang Tiga	Bengkulu Tengah

## II. SEKOLAH MENENGAH KEJURUAN

NO	NPSN	Nama Sekolah Lama	Nama Sekolah Baru	Status Sekolah	Alamat	Kabupaten/ Kota
1	2	3	4	5	6	7
<b>KOTA BENGKULU</b>						
1	10702433	SMKN 1 Bengkulu	SMK Negeri 1 Kota Bengkulu	Negeri	Jl. Jati No. 41 Kel. Padang Jati	Kota Bengkulu
2	10702432	SMKN 2 Bengkulu	SMK Negeri 2 Kota Bengkulu	Negeri	Jl. Batang Hari Pd. Harapan	Kota Bengkulu
3	10702431	SMKN 3 Bengkulu	SMK Negeri 3 Kota Bengkulu	Negeri	Jl. Jati No. 42 Sawah Lebar	Kota Bengkulu
4	10703107	SMKN 4 Bengkulu	SMK Negeri 4 Kota Bengkulu	Negeri	Jl. Enggano	Kota Bengkulu
5	10702429	SMKN 5 Bengkulu	SMK Negeri 5 Kota Bengkulu	Negeri	Jl. Kapuas No. 06 Padang Harapan	Kota Bengkulu
6	10703975	SMKN 6 Bengkulu	SMK Negeri 6 Kota Bengkulu	Negeri	Jl. Kampung Bahari	Kota Bengkulu
7	69888466	SMKN 7 Bengkulu	SMK Negeri 7 Kota Bengkulu	Negeri	Jl. Kuala Lempuing	Kota Bengkulu

<b>KABUPATEN BENGKULU UTARA</b>						
8	10700258	SMKN 1 Argamakmur	SMK Negeri 1 Bengkulu Utara	Negeri	Jl. Taba Tembilang Argamakmur	Bengkulu Utara
9	10700287	SMKN 2 Argamakmur	SMK Negeri 2 Bengkulu Utara	Negeri	Jl. Kol. Alamsyah Argamakmur	Bengkulu Utara
10	10702995	SMKN 1 Padang Jaya	SMK Negeri 3 Bengkulu Utara	Negeri	Jl. Ahmad Yani Padang Jaya	Bengkulu Utara
11	10702996	SMKN 1 Putri Hijau	SMK Negeri 4 Bengkulu Utara	Negeri	Jl. Jawa Desa Karang Pulau	Bengkulu Utara
12	10702997	SMKN 1 Ketahun	SMK Negeri 5 Bengkulu Utara	Negeri	Jl. Poros Pasar Ketahun	Bengkulu Utara
13	10703132	SMKN 1 Batik Nau	SMK Negeri 6 Bengkulu Utara	Negeri	Jl. Raya Bintunan-Ketahun	Bengkulu Utara
14	10703311	SMK Negeri 01 Hulu Palik	SMK Negeri 7 Bengkulu Utara	Negeri	Jl. Protokol Ds. Pematang Balam	Bengkulu Utara
15	10703421	SMKN 01 Air Napal	SMK Negeri 8 Bengkulu Utara	Negeri	Jl. Air Napal Km. 32 Kec. Air Napal	Bengkulu Utara
16	10703513	SMKN 1 Napal Putih	SMK Negeri 9 Bengkulu Utara	Negeri	Jl. Persada No. 01 Desa Air Tenang	Bengkulu Utara
17	10703624	SMKN 2 Putri Hijau	SMK Negeri 10 Bengkulu Utara	Negeri	Desa Pasar Kamis Kec. Putri Hijau	Bengkulu Utara
18	69888780	SMKN 01 Giri Mulya	SMK Negeri 11 Bengkulu Utara	Negeri	Jl. BrawijayaKec. Giri Mulya	Bengkulu Utara
19	10646513	SMK Negeri 1 Lais	SMK Negeri 12 Bengkulu Utara	Negeri	Desa Selubuk Kec. Lais	Bengkulu Utara
<b>KABUPATEN REJANG LEBONG</b>						
20	10700610	SMKN 1 Rejang Lebong	SMK Negeri 1 Rejang Lebong	Negeri	Jl. H. Ahmad Marzuki – Curup	Rejang Lebong
21	10700598	SMKN 2 Rejang Lebong	SMK Negeri 2 Rejang Lebong	Negeri	Jl. Duku Ulu Curup Timur	Rejang Lebong
22	10702880	SMKN 3 Rejang Lebong	SMK Negeri 3 Rejang Lebong	Negeri	Jl. Haji Agus Salim Lubuk Ubar	Rejang Lebong
23	10702879	SMKN 4 Rejang Lebong	SMK Negeri 4 Rejang Lebong	Negeri	Jl. Lintas Curup – Muara Aman Km. 14	Rejang Lebong
24	10702881	SMKN 5 Rejang Lebong	SMK Negeri 5 Rejang Lebong	Negeri	Jl. Raya PU. Tanding	Rejang Lebong
25	10700611	SMKN 6 Rejang Lebong	SMK Negeri 6 Rejang Lebong	Negeri	Jl. Duku Ulu No. 10 Curup Timur	Rejang Lebong
26	10702882	SMKN 7 Rejang Lebong	SMK Negeri 7 Rejang Lebong	Negeri	Jl. Lintas Curup-Lubuklinggau Km. 16	Rejang Lebong
<b>KABUPATEN BENGKULU SELATAN</b>						
27	10703236	SMKN 1 Bengkulu Selatan	SMK Negeri 1 Bengkulu Selatan	Negeri	Jl. A. Yani Ibul Manna	Bengkulu Selatan
28	10703237	SMKN 2 Bengkulu Selatan	SMK Negeri 2 Bengkulu Selatan	Negeri	Jl. Bengkulu Manna Km. 121	Bengkulu Selatan
29	10703238	SMKN 3 Bengkulu Selatan	SMK Negeri 3 Bengkulu Selatan	Negeri	Jl. Raya Seginim Desa Muara Payang	Bengkulu Selatan
30	10703239	SMKN 4 Bengkulu Selatan	SMK Negeri 4 Bengkulu Selatan	Negeri	Jl. Raya Nanjungan Kedurang	Bengkulu Selatan
31	10700969	SMKN 1 Anggut/ SMKN 5 Bengkulu Selatan	SMK Negeri 5 Bengkulu Selatan	Negeri	Jl. Desa Anggut Kec. Pino	Bengkulu Selatan
31a	70050816	SMK Negeri 6 Bengkulu Selatan	SMK Negeri 6 Bengkulu Selatan	Negeri	Desa Keban Jati, Air Nipis	Bengkulu Selatan
<b>KABUPATEN MUKOMUKO</b>						
32	10701306	SMKN 01 Mukomuko	SMK Negeri 1 Mukomuko	Negeri	Jl. Sultan Takdir Khalifatullah	Mukomuko
33	10701307	SMKN 02 Mukomuko	SMK Negeri 2 Mukomuko	Negeri	Jl. Bendungan Air Manjuto	Mukomuko
34	10702850	SMKN 03 Mukomuko	SMK Negeri 3 Mukomuko	Negeri	Jl. Lintas Barat Sumatera Bengkulu – Padang Desa Lubuk Sanai	Mukomuko
35	10703506	SMKN 04 Mukomuko	SMK Negeri 4 Mukomuko	Negeri	Jl. Mandi Angin Bantal	Mukomuko
36	69911478	SMKN 05 Mukomuko	SMK Negeri 5 Mukomuko	Negeri	Ds. Lubuk Bento Kec. Pondok Suguh	Mukomuko
37	69912222	SMKN 06 Mukomuko	SMK Negeri 6 Mukomuko	Negeri	Ds. Mekar Mulya Kec. Penarik	Mukomuko

<b>KABUPATEN KEPAHANG</b>						
38	10702268	SMKN 1 Kepahiang	SMK Negeri 1 Kepahiang	Negeri	Jl. Cinta Damai Kel. Pdang Lekast	Kepahiang
39	10702254	SMKN 1 Seberang Musi	SMK Negeri 2 Kepahiang	Negeri	Jl. Ds. Kandang Kec. Seberang Musi	Kepahiang
40	10702269	SMKN 1 Bermani Ilir	SMK Negeri 3 Kepahiang	Negeri	Jl. Protokol Keban Agung	Kepahiang
41	10703016	SMKN 2 Kepahiang	SMK Negeri 4 Kepahiang	Negeri	Jl. Ds. Weskust	Kepahiang
42	10703156	SMKN 1 Ujan Mas	SMK Negeri 5 Kepahiang	Negeri	Jl. Raya Kepahiang - Curup	Kepahiang
43	10703529	SMKN PP (Pertanian Pembangunan) Bengkulu	SMK Negeri 6 Kepahiang	Negeri	Jl. Raya Kelopak	Kepahiang
<b>KABUPATEN LEBONG</b>						
44	10703079	SMKN 1 Lebong Tengah	SMK Negeri 1 Lebong	Negeri	Jl. Raya Embong Panjang	Lebong
45	10703078	SMKN 1 Uram Jaya	SMK Negeri 2 Lebong	Negeri	Jl. Raya Ds. Bentangur	Lebong
46	10703080	SMKN 1 Lebong Selatan	SMK Negeri 3 Lebong	Negeri	Jl. Serban Kuning Kec. Lebong Selatan	Lebong
47	69830643	SMKN 1 Lebong Utara	SMK Negeri 4 Lebong	Negeri	Jl. Raya Tubei	Lebong
<b>KABUPATEN KAUR</b>						
48	10702822	SMKN 1 Kaur	SMK Negeri 1 Kaur	Negeri	Jl. Trans Cahaya Bathin	Kaur
49	10702821	SMKN 2 Kaur	SMK Negeri 2 Kaur	Negeri	Jl. Raya Air Kering	Kaur
50	10703417	SMKN 3 Kaur	SMK Negeri 3 Kaur	Negeri	Jl. Simpang Tiga Padang Guci	Kaur
51	10703647	SMKN 4 Kaur	SMK Negeri 4 Kaur	Negeri	Desa Pasar Baru Kec. Nasal	Kaur
52	10703648	SMKN 5 Kaur	SMK Negeri 5 Kaur	Negeri	Jl. Jembatan Dua	Kaur
53	10703649	SMKN 6 Kaur	SMK Negeri 6 Kaur	Negeri	Padang Guci Tanjung Kemuning	Kaur
54	69900679	SMKN 7 Technopreneur Merdeka	SMK Negeri 7 Kaur (Technopreneur Merdeka)	Negeri	Desa Bakal Makmur	Kaur
55	69957326	SMKN 8 Kaur	SMK Negeri 8 Kaur (Pusaka Kaur)	Negeri	Pondok Pusaka	Kaur
<b>KABUPATEN SELUMA</b>						
56	10701571	SMKN 1 Seluma	SMK Negeri 1 Seluma	Negeri	Jl. Raya Puguk Ds. Bungamas	Seluma
57	10702681	SMKN 2 Seluma	SMK Negeri 2 Seluma	Negeri	Jl. Nambangan Desa Kampai	Seluma
58	10703205	SMKN 3 Seluma	SMK Negeri 3 Seluma	Negeri	Jl. Bengkulu Tais Km. 34	Seluma
59	69727454	SMKN 4 Seluma	SMK Negeri 4 Seluma	Negeri	Ds. Hargo Binangun Kec. Ulu Talo	Seluma
60	69900400	SMKN 5 Seluma	SMK Negeri 5 Seluma	Negeri	Desa Telatan Kec. Semidang Alas	Seluma
61	69947024	SMKN 06 Seluma	SMK Negeri 6 Seluma	Negeri	Desa Pagar Agung	Seluma
<b>KABUPATEN BENGKULU TENGAH</b>						
62	10702994	SMKN 1 Bengkulu Tengah	SMK Negeri 1 Bengkulu Tengah	Negeri	Desa Sekayun Kec. Bang Haji	Bengkulu Tengah
63	69727853	SMKN 2 Bengkulu Tengah	SMK Negeri 2 Bengkulu Tengah	Negeri	Jl. Sri Katon Blok V Pondok Kelapa	Bengkulu Tengah
64	69696409	SMKN 3 Bengkulu Tengah	SMK Negeri 3 Bengkulu Tengah	Negeri	Desa Talang Tengah	Bengkulu Tengah
65	69946334	SMK Rahmatan Karimah Bengkulu Tengah	SMK Negeri 4 Bengkulu Tengah	Negeri	Jalan Raya Bengkulu-Curup, Km. 27, Desa Durian Demang, Kec. Karang Tinggi	Bengkulu Tengah

#### IV. SEKOLAH LUAR BIASA

NO	NPSN	Nama Sekolah Lama	Nama Sekolah Baru	Status Sekolah	Alamat	Kabupaten/ Kota
1	2	3	4	5	6	7
<b>KOTA BENGKULU</b>						
1	10702545	SLBN Kota Bengkulu	SLB Negeri 1 Kota Bengkulu	Negeri	Jl. Bukit Barisan Kel. Kebun Tebeng	Kota Bengkulu
2	6980203	SLBN Autis Bengkulu	SLB Negeri 2 Kota Bengkulu	Negeri	Jl. Irian Tanjung Jaya Kec. Sungai Serut Kota Bengkulu	Kota Bengkulu
3	69829537	SLBN Pembina Bengkulu	SLB Negeri 3 Kota Bengkulu	Negeri	Jl. Air Sebakul RT II. RW 04	Kota Bengkulu
4	69969320	SLBN Kampung Melayu Bengkulu	SLB Negeri 4 Kota Bengkulu	Negeri	Kec. Kampung Melayu Kota Bengkulu	Kota Bengkulu
4a	10703108	SLB Dharma Wanita	SLB Negeri 5 Kota Bengkulu	Negeri	Jl. Mangga No 1 Lingkar Timur	Kota Bengkulu
<b>KABUPATEN BENGKULU UTARA</b>						
5	10700330	SLBN 16 Argamakmur	SLB Negeri 1 Bengkulu Utara	Negeri	Jl. Kol. Alamsyah Argamakmur	Bengkulu Utara
<b>KABUPATEN REJANG LEBONG</b>						
6	10700659	SLBN Curup	SLB Negeri 1 Rejang Lebong	Negeri	Jl. Sidomulyo Tempel Rejo - Curup	Rejang Lebong
<b>KABUPATEN BENGKULU SELATAN</b>						
7	10701050	SLBN 1 Bengkulu Selatan	SLB Negeri 1 Bengkulu Selatan	Negeri	Jl. Kayu Kuyit Kec. Manna	Bengkulu Selatan
<b>KABUPATEN MUKOMUKO</b>						
8	10703137	SLBN 1 Mukomuko	SLB Negeri 1 Mukomuko	Negeri	Jl. Sultan Hidayatullah	Mukomuko
8a	70014779	SLBN 2 Mukomuko	SLB Negeri 2 Mukomuko	Negeri	Desa Tanjung Mulya 14 Koto	Mukomuko
<b>KABUPATEN KEPAHANG</b>						
9	10703050	SLBN Kepahiang	SLB Negeri 1 Kepahiang	Negeri	Jl. SMAN 1 Pasar Ujung - Kepahiang	Kepahiang
<b>KABUPATEN LEBONG</b>						
10	10703434	SLBN Lebong	SLB Negeri 1 Lebong	Negeri	Jl. Raya Curup - Muara Aman	Lebong
<b>KABUPATEN KAUR</b>						
11	69872344	SLBN 1 Kaur	SLB Negeri 1 Kaur	Negeri	Jl. Gelora Kec. Kaur Utara	Kaur
<b>KABUPATEN SELUMA</b>						
12	10703405	SLBN 1 Seluma	SLB Negeri 1 Seluma	Negeri	Desa Sidomulyo Kec. Seluma Selatan	Seluma
<b>KABUPATEN BENGKULU TENGAH</b>						
13	69725942	SLBN 1 Bengkulu Tengah	SLB Negeri 1 Bengkulu Tengah	Negeri	Jl. Air Sebakul Kec. Talang Empat	Bengkulu Tengah

GUBERNUR BENGKULU,

Ttd,

H. ROHIDIN MERSYAH



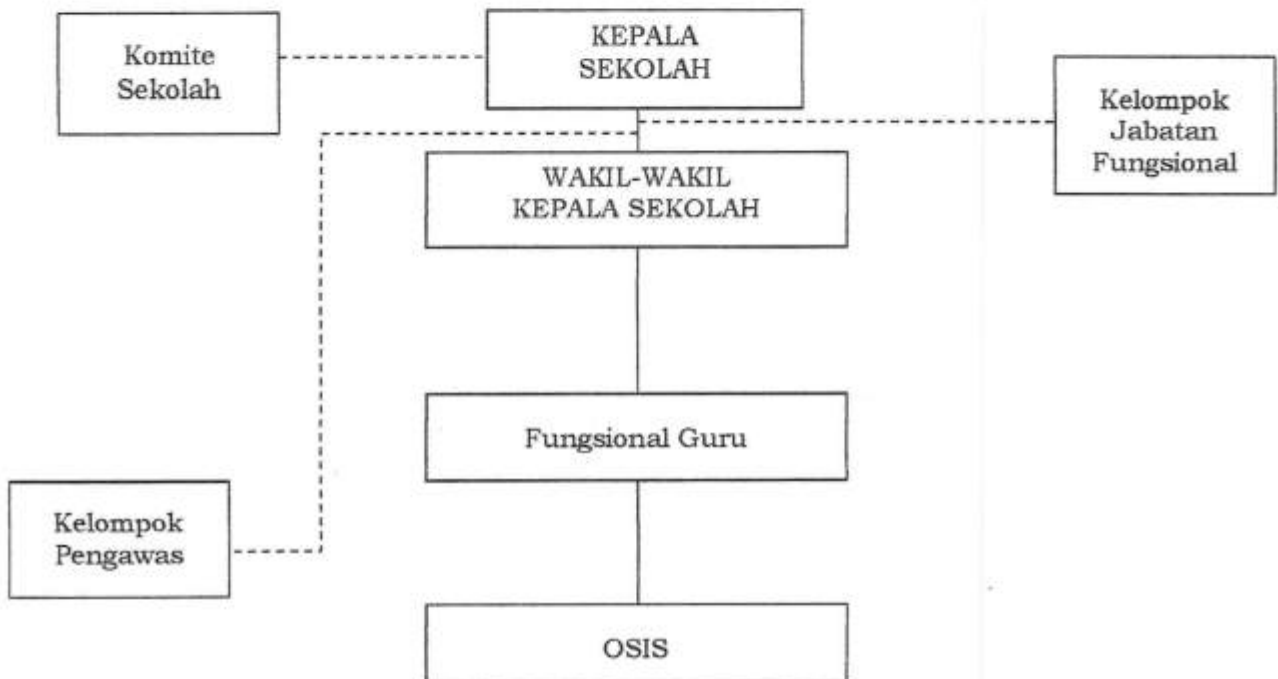
Salinan sesuai dengan aslinya  
Kepala Biro Hukum,

*[Signature]*  
HENDRI DONAN, S.H., M.H.  
Pembina Tk. I

NIP. 19750825 200502 1 005

LAMPIRAN II  
PERATURAN GUBERNUR BENGKULU  
NOMOR 22 TAHUN 2024  
TENTANG  
PERUBAHAN KEDUA ATAS PERATURAN  
GUBERNUR BENGKULU NOMOR 2 TAHUN 2018  
TENTANG PEMBENTUKAN SUSUNAN  
ORGANISASI, KEDUDUKAN, TUGAS DAN FUNGSI  
SERTA TATA KERJA SATUAN PENDIDIKAN PADA  
DINAS PENDIDIKAN DAN KEBUDAYAAN  
PROVINSI BENGKULU.

STRUKTUR ORGANISASI UNIT PELAKSANA TEKNIS DAERAH  
SATUAN PENDIDIKAN MENENGAH



GUBERNUR BENGKULU,  
Ttd,  
H. ROHIDIN MERSYAH



Salinan sesuai dengan aslinya  
Kepala Biro Hukum,

*[Handwritten Signature]*  
HENDRI DONAN, S.H., M.H.  
Pembina Tk. I  
NIP. 19750825 200502 1 005