



BUPATI PASURUAN  
PROVINSI JAWA TIMUR

PERATURAN BUPATI PASURUAN  
NOMOR 172 TAHUN 2021

TENTANG

KEDUDUKAN, SUSUNAN ORGANISASI, TUGAS DAN TATA KERJA  
UNIT PELAKSANA TEKNIS SATUAN PENDIDIKAN PADA DINAS PENDIDIKAN  
DAN KEBUDAYAAN KABUPATEN PASURUAN

DENGAN RAHMAT TUHAN YANG MAHA ESA

BUPATI PASURUAN,

Menimbang : bahwa untuk melaksanakan ketentuan Peraturan Menteri Dalam Negeri Nomor 12 Tahun 2017 tentang Pedoman Pembentukan dan Klasifikasi Cabang Dinas dan Unit Pelaksana Teknis Daerah dan Pasal 10 Peraturan Daerah Kabupaten Pasuruan Nomor 16 Tahun 2016 tentang Pembentukan dan Susunan Perangkat Daerah sebagaimana telah diubah dengan Peraturan Daerah Kabupaten Pasuruan Nomor Tahun 2021, maka perlu menetapkan Kedudukan, Susunan Organisasi, Tugas dan Tata Kerja Unit Pelaksana Teknis pada Dinas Pendidikan Kabupaten Pasuruan dengan Peraturan Bupati;

Mengingat : 1. Pasal 18 ayat (6) Undang-Undang Dasar Negara Republik Indonesia Tahun 1945;  
2. Undang-Undang Nomor 12 Tahun 1950 tentang Pemerintahan Daerah Kabupaten di Djawa Timur (Berita Negara Tahun 1950 Nomor 32) sebagaimana telah diubah dengan undang Undang Nomor 2 Tahun 1965 (Lembaran Negara Republik Indonesia Tahun 1965 Nomor 19, Tambahan Lembaran Negara Republik Indonesia Nomor 2730);  
3. Undang-Undang Nomor 12 Tahun 2011 tentang Pembentukan Peraturan Perundang-undangan (Lembaran Negara Republik Indonesia Tahun 2011 Nomor 82, Tambahan Lembaran Negara Republik Indonesia Nomor 5234) sebagaimana telah diubah dengan Undang-Undang Nomor 15 Tahun 2019 (Lembaran Negara Republik Indonesia Tahun 2019 Nomor 183, Tambahan Lembaran Negara Republik Indonesia Nomor 6398);

4. Undang-undang Nomor 5 Tahun 2014 tentang Aparatur Sipil Negara (Lembaran Negara Republik Indonesia Tahun 2014 Nomor 6, Tambahan Lembaran Negara Republik Indonesia Nomor 5494);
5. Undang-Undang Nomor 23 Tahun 2014 tentang Pemerintahan Daerah (Lembaran Negara Republik Indonesia Tahun 2014 Nomor 244, Tambahan Lembaran Negara Republik Indonesia Nomor 5587) sebagaimana telah beberapa kali diubah terakhir dengan Undang-Undang Nomor 9 Tahun 2015 tentang Perubahan Kedua Atas Undang-Undang Nomor 23 Tahun 2014 tentang Pemerintahan Daerah (Lembaran Negara Republik Indonesia Tahun 2015 Nomor 58, Tambahan Lembaran Negara Republik Indonesia Nomor 5679);
6. Peraturan Pemerintah Nomor 18 Tahun 2016 tentang Perangkat Daerah (Lembaran Negara Republik Indonesia Tahun 2016 Nomor 114, Tambahan Lembaran Negara Republik Indonesia Nomor 5887) sebagaimana telah diubah dengan Peraturan Pemerintah Nomor 72 Tahun 2019 (Lembaran Negara Republik Indonesia Tahun 2019 Nomor 187, Tambahan Lembaran Negara Republik Indonesia Nomor 6402);
7. Peraturan Presiden Nomor 87 Tahun 2014 tentang Peraturan Pelaksanaan Undang-Undang Nomor 12 Tahun 2011 tentang Pembentukan Peraturan Perundang-undangan (Lembaran Negara Republik Indonesia Tahun 2014 Nomor 199) sebagaimana telah diubah dengan Peraturan Presiden Nomor 76 Tahun 2021 (Lembaran Negara Republik Indonesia Tahun 2021 Nomor 186);
8. Peraturan Menteri Dalam Negeri Nomor 80 Tahun 2015 tentang Pembentukan Produk Hukum Daerah (Berita Negara Republik Indonesia Tahun 2015 Nomor 2036) sebagaimana telah diubah dengan Peraturan Menteri Dalam Negeri Nomor 120 Tahun 2018 tentang Perubahan Atas Peraturan Menteri Dalam Negeri Nomor 80 Tahun 2015 tentang Pembentukan Produk Hukum Daerah (Berita Negara Republik Indonesia Tahun 2019 Nomor 2036)
9. Peraturan Menteri Pendidikan Dan Kebudayaan Nomor 47 Tahun 2016 Tentang Pedoman Organisasi Perangkat Daerah Bidang Pendidikan Dan Kebudayaan sebagaimana telah diubah dengan Peraturan Menteri Pendidikan dan Kebudayaan Nomor 16 Tahun 2018 (Berita Negara Tahun 2018 Nomor 652);

10. Peraturan Menteri Dalam Negeri Nomor 12 Tahun 2017 tentang Pedoman Pembentukan dan Klasifikasi Cabang Dinas dan Unit Pelaksana Teknis Daerah (Berita Negara Republik Indonesia Tahun 2017 Nomor 451);
11. Peraturan Menteri Pendayagunaan Aparatur Negara dan Reformasi Birokrasi Nomor 20 Tahun 2018 tentang Pedoman Evaluasi Kelembagaan Instansi Pemerintah (Berita Negara Republik Indonesia Tahun 2018 Nomor 412);
12. Peraturan Menteri Dalam Negeri Nomor 99 Tahun 2018 tentang Pembinaan dan Pengendalian Penataan Perangkat Daerah (Berita Negara Republik Indonesia Tahun 2018 Nomor 1539);
13. Peraturan Menteri Pendayagunaan Aparatur Negara dan Reformasi Birokrasi Nomor 17 Tahun 2021 tentang Penyetaraan Jabatan Administrasi Ke Dalam Jabatan Fungsional (Berita Negara Republik Indonesia Tahun 2021 Nomor 525);
14. Peraturan Menteri Pendayagunaan Aparatur Negara dan Reformasi Birokrasi Nomor 25 Tahun 2021 tentang Penyederhanaan Struktur Organisasi Pada Instansi Pemerintah Untuk Penyederhanaan Birokrasi (Berita Negara Republik Indonesia Tahun 2021 Nomor 546);
15. Peraturan Daerah Kabupaten Pasuruan Nomor 16 Tahun 2016 tentang Pembentukan dan Susunan Perangkat Daerah (Lembaran Daerah Kabupaten Pasuruan Tahun 2016 Nomor 8, Tambahan Lembaran Daerah Nomor 290) sebagaimana telah diubah beberapa kali terakhir dengan Peraturan Daerah Kabupaten Pasuruan Nomor 8 Tahun 2021 (Lembaran Daerah Kabupaten Pasuruan Tahun 2021 Nomor 8, Tambahan Lembaran Daerah Nomor 336).

MEMUTUSKAN :

Menetapkan : PERATURAN BUPATI TENTANG KEDUDUKAN, SUSUNAN ORGANISASI, TUGAS DAN TATA KERJA UNIT PELAKSANA TEKNIS SATUAN PENDIDIKAN PADA DINAS PENDIDIKAN KABUPATEN PASURUAN

BAB I

KETENTUAN UMUM

Pasal 1

Dalam Peraturan Bupati ini yang dimaksud dengan :

- (1) Pemerintah Kabupaten adalah Pemerintah Kabupaten Pasuruan.
- (2) Daerah adalah Daerah Kabupaten Pasuruan.
- (3) Bupati adalah Bupati Pasuruan.
- (4) Sekretaris Daerah adalah Sekretaris Daerah Kabupaten Pasuruan.
- (5) Dinas adalah Dinas Pendidikan dan Kebudayaan Kabupaten Pasuruan.

- (6) Kepala Dinas adalah Kepala Dinas Pendidikan dan Kebudayaan Kabupaten Pasuruan.
- (7) Unit Pelaksana Teknis Satuan Pendidikan yang selanjutnya disingkat UPT Satuan Pendidikan adalah pelaksana teknis pada Dinas Pendidikan dan Kebudayaan Kabupaten Pasuruan yang berbentuk satuan pendidikan.
- (8) Kepala UPT Satuan Pendidikan pada Dinas yang selanjutnya disebut Kepala Sekolah adalah Guru yang ditugaskan sebagai Kepala Sekolah.
- (9) Koordinator Wilayah Kecamatan Bidang Pendidikan di masing-masing kecamatan, koordinator wilayah kecamatan dalam bidang pendidikan dipimpin oleh seorang koordinator yang berasal dari pengawas, atau dari pegawai aparatur sipil negara (ASN) lainnya yang berpengalaman di bidang pendidikan dengan pangkat minimal III/c.

## BAB II KEDUDUKAN DAN SUSUNAN ORGANISASI UPT

### Pasal 2

- (1) UPT Satuan Pendidikan adalah Unsur Pelaksana Teknis Operasional Dinas.
- (2) UPT Satuan Pendidikan sebagaimana di maksud pada ayat (1) dipimpin oleh Kepala Satuan Pendidikan serta dalam melaksanakan tugasnya berada di bawah dan bertanggung jawab langsung kepada Kepala Dinas.
- (3) Koordinator Wilayah kecamatan yang dimaksud pada Pasal 1 ayat (9) ditunjuk oleh dan bertanggung jawab kepada Kepala Dinas Pendidikan dan Kebudayaan;

### Pasal 3

UPT Satuan Pendidikan sebagaimana dimaksud dalam Pasal 2 terdiri dari :

- a. UPT Satuan Pendidikan Taman Kanak-Kanak Negeri Pembina yang selanjutnya disingkat UPT Satuan Pendidikan TKN Pembina;
- b. UPT Satuan Pendidikan Sekolah Dasar Negeri yang selanjutnya disingkat UPT Satuan Pendidikan SDN; dan
- c. UPT Satuan Pendidikan Sekolah Menengah Pertama Negeri yang selanjutnya disingkat UPT Satuan Pendidikan SMPN;

### Pasal 4

UPT Satuan Pendidikan TKN Pembina sebagaimana dimaksud dalam Pasal 3 huruf a meliputi :

- a. UPT Satuan Pendidikan TKN Pembina Bangil;
- b. UPT Satuan Pendidikan TKN Pembina Prigen;
- c. UPT Satuan Pendidikan TKN Pembina Purwosari; dan
- d. UPT Satuan Pendidikan TKN Pembina Gondangwetan.

### Pasal 5

UPT Satuan Pendidikan SDN sebagaimana dimaksud pada ayat (1), terdiri atas :

a.	UPT SATUAN PENDIDIKAN SDN BENDOMUNGAL I	BANGIL
b.	UPT SATUAN PENDIDIKAN SDN BENDOMUNGAL II	BANGIL
c.	UPT SATUAN PENDIDIKAN SDN DERMO I	BANGIL
d.	UPT SATUAN PENDIDIKAN SDN DERMO II	BANGIL
e.	UPT SATUAN PENDIDIKAN SDN GEMPENG I	BANGIL
f.	UPT SATUAN PENDIDIKAN SDN GEMPENG II	BANGIL
g.	UPT SATUAN PENDIDIKAN SDN KALIANYAR I	BANGIL
h.	UPT SATUAN PENDIDIKAN SDN KALIANYAR II	BANGIL
i.	UPT SATUAN PENDIDIKAN SDN KALIREJO	BANGIL
j.	UPT SATUAN PENDIDIKAN SDN KAUMAN	BANGIL
k.	UPT SATUAN PENDIDIKAN SDN KERSIKAN I	BANGIL
l.	UPT SATUAN PENDIDIKAN SDN KERSIKAN II	BANGIL
m.	UPT SATUAN PENDIDIKAN SDN KIDULDALEM I	BANGIL
n.	UPT SATUAN PENDIDIKAN SDN KIDULDALEM III	BANGIL
o.	UPT SATUAN PENDIDIKAN SDN KIDULDALEM IV	BANGIL
p.	UPT SATUAN PENDIDIKAN SDN KOLURSARI I	BANGIL
q.	UPT SATUAN PENDIDIKAN SDN KOLURSARI II	BANGIL
r.	UPT SATUAN PENDIDIKAN SDN LATEK	BANGIL
s.	UPT SATUAN PENDIDIKAN SDN MANARUWI I	BANGIL
t.	UPT SATUAN PENDIDIKAN SDN MANARUWI II	BANGIL
u.	UPT SATUAN PENDIDIKAN SDN MASANGAN	BANGIL
v.	UPT SATUAN PENDIDIKAN SDN POGAR I	BANGIL
w.	UPT SATUAN PENDIDIKAN SDN POGAR II	BANGIL
x.	UPT SATUAN PENDIDIKAN SDN POGAR III	BANGIL
y.	UPT SATUAN PENDIDIKAN SDN RACI I	BANGIL
z.	UPT SATUAN PENDIDIKAN SDN RACI II	BANGIL
aa.	UPT SATUAN PENDIDIKAN SDN TAMBAKAN	BANGIL
ab.	UPT SATUAN PENDIDIKAN SDN BAUJENG I BEJI	BEJI
ac.	UPT SATUAN PENDIDIKAN SDN BAUJENG II BEJI	BEJI
ad.	UPT SATUAN PENDIDIKAN SDN BEJI I	BEJI
ae.	UPT SATUAN PENDIDIKAN SDN BEJI II	BEJI
af.	UPT SATUAN PENDIDIKAN SDN BEJI IV	BEJI
ag.	UPT SATUAN PENDIDIKAN SDN CANGKRINGMALANG I	BEJI
ah.	UPT SATUAN PENDIDIKAN SDN CANGKRINGMALANG II	BEJI
ai.	UPT SATUAN PENDIDIKAN SDN CANGKRINGMALANG III	BEJI
aj.	UPT SATUAN PENDIDIKAN SDN GAJAH BENDO	BEJI
ak.	UPT SATUAN PENDIDIKAN SDN GLANGGANG I	BEJI
al.	UPT SATUAN PENDIDIKAN SDN GLANGGANG II	BEJI
am.	UPT SATUAN PENDIDIKAN SDN GUNUNGGANGSIR I	BEJI
an.	UPT SATUAN PENDIDIKAN SDN GUNUNGGANGSIR II	BEJI
ao.	UPT SATUAN PENDIDIKAN SDN GUNUNGGANGSIR III	BEJI
ap.	UPT SATUAN PENDIDIKAN SDN GUNUNGSARI I	BEJI
aq.	UPT SATUAN PENDIDIKAN SDN GUNUNGSARI II	BEJI
ar.	UPT SATUAN PENDIDIKAN SDN KEDUNGBOTO BEJI	BEJI
as.	UPT SATUAN PENDIDIKAN SDN KEDUNGRINGIN I	BEJI
at.	UPT SATUAN PENDIDIKAN SDN KEDUNGRINGIN II	BEJI
au.	UPT SATUAN PENDIDIKAN SDN KEDUNGRINGIN III	BEJI
av.	UPT SATUAN PENDIDIKAN SDN KEDUNGRINGIN IV	BEJI
aw.	UPT SATUAN PENDIDIKAN SDN KENEP	BEJI

ax.	UPT SATUAN PENDIDIKAN SDN NGEMBE I	BEJI
ay.	UPT SATUAN PENDIDIKAN SDN PAGAK	BEJI
az.	UPT SATUAN PENDIDIKAN SDN SIDOWAYAH	BEJI
ba.	UPT SATUAN PENDIDIKAN SDN SUMBERSARI I	BEJI
bb.	UPT SATUAN PENDIDIKAN SDN SUMBERSARI II	BEJI
bc.	UPT SATUAN PENDIDIKAN SDN BULUSARI I	GEMPOL
bd.	UPT SATUAN PENDIDIKAN SDN BULUSARI II	GEMPOL
be.	UPT SATUAN PENDIDIKAN SDN CARAT I	GEMPOL
bf.	UPT SATUAN PENDIDIKAN SDN CARAT II	GEMPOL
bg.	UPT SATUAN PENDIDIKAN SDN GEMPOL I	GEMPOL
bh.	UPT SATUAN PENDIDIKAN SDN GEMPOL II	GEMPOL
bi.	UPT SATUAN PENDIDIKAN SDN GEMPOL III	GEMPOL
bj.	UPT SATUAN PENDIDIKAN SDN JERUK PURUT I	GEMPOL
bk.	UPT SATUAN PENDIDIKAN SDN JERUK PURUT II	GEMPOL
bl.	UPT SATUAN PENDIDIKAN SDN KARANGREJO I	GEMPOL
bm.	UPT SATUAN PENDIDIKAN SDN KARANGREJO II	GEMPOL
bn.	UPT SATUAN PENDIDIKAN SDN KARANGREJO III	GEMPOL
bo.	UPT SATUAN PENDIDIKAN SDN KEJAPANAN I	GEMPOL
bp.	UPT SATUAN PENDIDIKAN SDN KEJAPANAN II	GEMPOL
bq.	UPT SATUAN PENDIDIKAN SDN KEJAPANAN III	GEMPOL
br.	UPT SATUAN PENDIDIKAN SDN KEJAPANAN IV	GEMPOL
bs.	UPT SATUAN PENDIDIKAN SDN KEJAPANAN V	GEMPOL
bt.	UPT SATUAN PENDIDIKAN SDN KEPULUNGAN I	GEMPOL
bu.	UPT SATUAN PENDIDIKAN SDN KEPULUNGAN II	GEMPOL
bv.	UPT SATUAN PENDIDIKAN SDN KEPULUNGAN III	GEMPOL
bw.	UPT SATUAN PENDIDIKAN SDN NGERONG	GEMPOL
bx.	UPT SATUAN PENDIDIKAN SDN PANDEREJO	GEMPOL
by.	UPT SATUAN PENDIDIKAN SDN RANDUPITU	GEMPOL
bz.	UPT SATUAN PENDIDIKAN SDN SUMBERSUKO I	GEMPOL
ca.	UPT SATUAN PENDIDIKAN SDN SUMBERSUKO II	GEMPOL
cb.	UPT SATUAN PENDIDIKAN SDN WATUKOSEK	GEMPOL
cc.	UPT SATUAN PENDIDIKAN SDN WINONG I	GEMPOL
cd.	UPT SATUAN PENDIDIKAN SDN WINONG II	GEMPOL
ce.	UPT SATUAN PENDIDIKAN SDN WONOSARI	GEMPOL
cf.	UPT SATUAN PENDIDIKAN SDN WONOSUNYO I	GEMPOL
cg.	UPT SATUAN PENDIDIKAN SDN WONOSUNYO II	GEMPOL
ch.	UPT SATUAN PENDIDIKAN SDN BAJANGAN	GONDANGWETAN
ci.	UPT SATUAN PENDIDIKAN SDN BAYEMAN I	GONDANGWETAN
cj.	UPT SATUAN PENDIDIKAN SDN BAYEMAN II	GONDANGWETAN
ck.	UPT SATUAN PENDIDIKAN SDN BRAMBANG	GONDANGWETAN
cl.	UPT SATUAN PENDIDIKAN SDN GAYAM I	GONDANGWETAN
cm.	UPT SATUAN PENDIDIKAN SDN GONDANGREJO	GONDANGWETAN
cn.	UPT SATUAN PENDIDIKAN SDN GONDANGWETAN I	GONDANGWETAN
co.	UPT SATUAN PENDIDIKAN SDN GONDANGWETAN II	GONDANGWETAN
cp.	UPT SATUAN PENDIDIKAN SDN GROGOL	GONDANGWETAN
cq.	UPT SATUAN PENDIDIKAN SDN KALIREJO	GONDANGWETAN
cr.	UPT SATUAN PENDIDIKAN SDN KARANGSENTUL I	GONDANGWETAN
cs.	UPT SATUAN PENDIDIKAN SDN KEBONCANDI	GONDANGWETAN
ct.	UPT SATUAN PENDIDIKAN SDN KERSIKAN	GONDANGWETAN

cu.	UPT SATUAN PENDIDIKAN SDN LAJUK	GONDANGWETAN
cv.	UPT SATUAN PENDIDIKAN SDN PATEGUHAN	GONDANGWETAN
cw.	UPT SATUAN PENDIDIKAN SDN PEKANGKUNGAN	GONDANGWETAN
cx.	UPT SATUAN PENDIDIKAN SDN RANGGEH	GONDANGWETAN
cy.	UPT SATUAN PENDIDIKAN SDN SEKARPUTIH	GONDANGWETAN
cz.	UPT SATUAN PENDIDIKAN SDN TEBAS	GONDANGWETAN
da.	UPT SATUAN PENDIDIKAN SDN TENGGILISREJO	GONDANGWETAN
db.	UPT SATUAN PENDIDIKAN SDN WONOJATI	GONDANGWETAN
dc.	UPT SATUAN PENDIDIKAN SDN WONOSARI	GONDANGWETAN
dd.	UPT SATUAN PENDIDIKAN SDN CUKURGONDANG I	GRATI
de.	UPT SATUAN PENDIDIKAN SDN CUKURGONDANG II	GRATI
df.	UPT SATUAN PENDIDIKAN SDN GRATI I	GRATI
dg.	UPT SATUAN PENDIDIKAN SDN GRATI II	GRATI
dh.	UPT SATUAN PENDIDIKAN SDN GRATI IV	GRATI
di.	UPT SATUAN PENDIDIKAN SDN KALIPANG I	GRATI
dj.	UPT SATUAN PENDIDIKAN SDN KALIPANG II	GRATI
dk.	UPT SATUAN PENDIDIKAN SDN KAMBINGANREJO	GRATI
dl.	UPT SATUAN PENDIDIKAN SDN KARANGKLIWON	GRATI
dm.	UPT SATUAN PENDIDIKAN SDN KARANGLO I	GRATI
dn.	UPT SATUAN PENDIDIKAN SDN KARANGLO II	GRATI
do.	UPT SATUAN PENDIDIKAN SDN KEBONREJO I	GRATI
dp.	UPT SATUAN PENDIDIKAN SDN KEBONREJO II	GRATI
dq.	UPT SATUAN PENDIDIKAN SDN KEDAWUNGKULON I	GRATI
dr.	UPT SATUAN PENDIDIKAN SDN KEDAWUNGKULON II	GRATI
ds.	UPT SATUAN PENDIDIKAN SDN KEDAWUNGKULON III	GRATI
dt.	UPT SATUAN PENDIDIKAN SDN KEDAWUNGWETAN I	GRATI
du.	UPT SATUAN PENDIDIKAN SDN KEDAWUNGWETAN II	GRATI
dv.	UPT SATUAN PENDIDIKAN SDN KEDAWUNGWETAN III	GRATI
dw.	UPT SATUAN PENDIDIKAN SDN KEDAWUNGWETAN IV	GRATI
dx.	UPT SATUAN PENDIDIKAN SDN PLOSOSARI I	GRATI
dy.	UPT SATUAN PENDIDIKAN SDN PLOSOSARI II	GRATI
dz.	UPT SATUAN PENDIDIKAN SDN PLOSOSARI III	GRATI
ea.	UPT SATUAN PENDIDIKAN SDN RANUKLINDUNGAN I	GRATI
eb.	UPT SATUAN PENDIDIKAN SDN RANUKLINDUNGAN II	GRATI
ec.	UPT SATUAN PENDIDIKAN SDN REBALAS I	GRATI
ed.	UPT SATUAN PENDIDIKAN SDN REBALAS II	GRATI
ee.	UPT SATUAN PENDIDIKAN SDN REBALAS III	GRATI
ef.	UPT SATUAN PENDIDIKAN SDN SUMBERAGUNG I	GRATI
eg.	UPT SATUAN PENDIDIKAN SDN SUMBERAGUNG II	GRATI
eh.	UPT SATUAN PENDIDIKAN SDN SUMBERDAWESARI I	GRATI
ei.	UPT SATUAN PENDIDIKAN SDN SUMBERDAWESARI III	GRATI
ej.	UPT SATUAN PENDIDIKAN SDN SUMBERDAWESARI IV	GRATI
ek.	UPT SATUAN PENDIDIKAN SDN TREWUNG	GRATI
el.	UPT SATUAN PENDIDIKAN SDN AMBAL-AMBIL I	KEJAYAN
em.	UPT SATUAN PENDIDIKAN SDN AMBAL-AMBIL II	KEJAYAN
en.	UPT SATUAN PENDIDIKAN SDN BENERWOJO	KEJAYAN
eo.	UPT SATUAN PENDIDIKAN SDN COBANJOYO I	KEJAYAN
ep.	UPT SATUAN PENDIDIKAN SDN COBANJOYO II	KEJAYAN
eq.	UPT SATUAN PENDIDIKAN SDN KEDEMUNGAN I	KEJAYAN

er.	UPT SATUAN PENDIDIKAN SDN KEDEMUNGAN II	KEJAYAN
es.	UPT SATUAN PENDIDIKAN SDN KEDUNG PENGARON I	KEJAYAN
et.	UPT SATUAN PENDIDIKAN SDN KEDUNG PENGARON II	KEJAYAN
eu.	UPT SATUAN PENDIDIKAN SDN KEJAYAN	KEJAYAN
ev.	UPT SATUAN PENDIDIKAN SDN KEPUH	KEJAYAN
ew.	UPT SATUAN PENDIDIKAN SDN KETANGIREJO I	KEJAYAN
ex.	UPT SATUAN PENDIDIKAN SDN KETANGIREJO II	KEJAYAN
ey.	UPT SATUAN PENDIDIKAN SDN KLANGRONG I	KEJAYAN
ez.	UPT SATUAN PENDIDIKAN SDN KLANGRONG II	KEJAYAN
fa.	UPT SATUAN PENDIDIKAN SDN KLINTER	KEJAYAN
fb.	UPT SATUAN PENDIDIKAN SDN KURUNG I	KEJAYAN
fc.	UPT SATUAN PENDIDIKAN SDN KURUNG II	KEJAYAN
fd.	UPT SATUAN PENDIDIKAN SDN LINGGO	KEJAYAN
fe.	UPT SATUAN PENDIDIKAN SDN LOROKAN I	KEJAYAN
ff.	UPT SATUAN PENDIDIKAN SDN LOROKAN II	KEJAYAN
fg.	UPT SATUAN PENDIDIKAN SDN LUWUK	KEJAYAN
fh.	UPT SATUAN PENDIDIKAN SDN ORO-ORO PULE	KEJAYAN
fi.	UPT SATUAN PENDIDIKAN SDN PACARKELING I	KEJAYAN
fj.	UPT SATUAN PENDIDIKAN SDN PACARKELING II	KEJAYAN
fk.	UPT SATUAN PENDIDIKAN SDN PATEBON	KEJAYAN
fl.	UPT SATUAN PENDIDIKAN SDN RANDUGONG	KEJAYAN
fm.	UPT SATUAN PENDIDIKAN SDN SLADI	KEJAYAN
fn.	UPT SATUAN PENDIDIKAN SDN SUMBERBANTENG	KEJAYAN
fo.	UPT SATUAN PENDIDIKAN SDN SUMBERSUKO	KEJAYAN
fp.	UPT SATUAN PENDIDIKAN SDN TANGGULANGIN	KEJAYAN
fq.	UPT SATUAN PENDIDIKAN SDN TUNDOSORO	KEJAYAN
fr.	UPT SATUAN PENDIDIKAN SDN WANGKALWETAN	KEJAYAN
fs.	UPT SATUAN PENDIDIKAN SDN WRATI I	KEJAYAN
ft.	UPT SATUAN PENDIDIKAN SDN WRATI II	KEJAYAN
fu.	UPT SATUAN PENDIDIKAN SDN WRATI III	KEJAYAN
fv.	UPT SATUAN PENDIDIKAN SDN ASEMKANDANG	KRATON
fw.	UPT SATUAN PENDIDIKAN SDN BENDUNGAN	KRATON
fx.	UPT SATUAN PENDIDIKAN SDN CURAHDUKUH 1	KRATON
fy.	UPT SATUAN PENDIDIKAN SDN CURAHDUKUH II	KRATON
fz.	UPT SATUAN PENDIDIKAN SDN DHOMPO I	KRATON
ga.	UPT SATUAN PENDIDIKAN SDN DHOMPO II	KRATON
gb.	UPT SATUAN PENDIDIKAN SDN GAMBIRKUNING	KRATON
gc.	UPT SATUAN PENDIDIKAN SDN GERONGAN	KRATON
gd.	UPT SATUAN PENDIDIKAN SDN JERUK	KRATON
ge.	UPT SATUAN PENDIDIKAN SDN KALIREJO	KRATON
gf.	UPT SATUAN PENDIDIKAN SDN KARANGANYAR I	KRATON
gg.	UPT SATUAN PENDIDIKAN SDN KARANGANYAR II	KRATON
gh.	UPT SATUAN PENDIDIKAN SDN KEBOTOHAN	KRATON
gi.	UPT SATUAN PENDIDIKAN SDN KLAMPISREJO	KRATON
gj.	UPT SATUAN PENDIDIKAN SDN KRATON	KRATON
gk.	UPT SATUAN PENDIDIKAN SDN MULYOREJO	KRATON
gl.	UPT SATUAN PENDIDIKAN SDN NGABAR	KRATON
gm.	UPT SATUAN PENDIDIKAN SDN NGEMPIT	KRATON
gn.	UPT SATUAN PENDIDIKAN SDN PLINGGISAN I	KRATON

go.	UPT SATUAN PENDIDIKAN SDN PUKUL	KRATON
p.	UPT SATUAN PENDIDIKAN SDN PULOKERTO	KRATON
gq.	UPT SATUAN PENDIDIKAN SDN REJOSARI I	KRATON
gr.	UPT SATUAN PENDIDIKAN SDN SELOTAMBAK	KRATON
gs.	UPT SATUAN PENDIDIKAN SDN SEMARE	KRATON
gt.	UPT SATUAN PENDIDIKAN SDN SIDOGIRI	KRATON
gu.	UPT SATUAN PENDIDIKAN SDN SLAMBRIT	KRATON
gv.	UPT SATUAN PENDIDIKAN SDN TAMBAKREJO	KRATON
gw.	UPT SATUAN PENDIDIKAN SDN TAMBAKSARI	KRATON
gx.	UPT SATUAN PENDIDIKAN SDN ALASTLOGO I	LEKOK
gy.	UPT SATUAN PENDIDIKAN SDN ALASTLOGO II	LEKOK
gz.	UPT SATUAN PENDIDIKAN SDN ALASTLOGO III	LEKOK
ha.	UPT SATUAN PENDIDIKAN SDN BALUNGANYAR	LEKOK
hb.	UPT SATUAN PENDIDIKAN SDN BRANANG I	LEKOK
hc.	UPT SATUAN PENDIDIKAN SDN BRANANG II	LEKOK
hd.	UPT SATUAN PENDIDIKAN SDN GEJUGJATI I	LEKOK
he.	UPT SATUAN PENDIDIKAN SDN GEJUGJATI II	LEKOK
hf.	UPT SATUAN PENDIDIKAN SDN GEJUGJATI III	LEKOK
hg.	UPT SATUAN PENDIDIKAN SDN JATIREJO I	LEKOK
hh.	UPT SATUAN PENDIDIKAN SDN JATIREJO II	LEKOK
hi.	UPT SATUAN PENDIDIKAN SDN PASINAN I	LEKOK
hj.	UPT SATUAN PENDIDIKAN SDN PASINAN II	LEKOK
hk.	UPT SATUAN PENDIDIKAN SDN PASINAN III	LEKOK
hl.	UPT SATUAN PENDIDIKAN SDN ROWOGEMPOL I	LEKOK
hm.	UPT SATUAN PENDIDIKAN SDN ROWOGEMPOL II	LEKOK
hn.	UPT SATUAN PENDIDIKAN SDN ROWOGEMPOL III	LEKOK
ho.	UPT SATUAN PENDIDIKAN SDN SEMEDUSARI I	LEKOK
hp.	UPT SATUAN PENDIDIKAN SDN TAMBAKLEKOK I	LEKOK
hq.	UPT SATUAN PENDIDIKAN SDN TAMBAKLEKOK III	LEKOK
hr.	UPT SATUAN PENDIDIKAN SDN TAMPUNG I	LEKOK
hs.	UPT SATUAN PENDIDIKAN SDN TAMPUNG II	LEKOK
ht.	UPT SATUAN PENDIDIKAN SDN WATES I	LEKOK
hu.	UPT SATUAN PENDIDIKAN SDN WATES III	LEKOK
hv.	UPT SATUAN PENDIDIKAN SDN BANJARIMBO I	LUMBANG
hw.	UPT SATUAN PENDIDIKAN SDN BANJARIMBO II	LUMBANG
hx.	UPT SATUAN PENDIDIKAN SDN BULUKANDANG I	LUMBANG
hy.	UPT SATUAN PENDIDIKAN SDN BULUKANDANG II	LUMBANG
hz.	UPT SATUAN PENDIDIKAN SDN CUKURGULING I	LUMBANG
ia.	UPT SATUAN PENDIDIKAN SDN CUKURGULING II	LUMBANG
ib.	UPT SATUAN PENDIDIKAN SDN CUKURGULING III	LUMBANG
ic.	UPT SATUAN PENDIDIKAN SDN KARANGASEM I	LUMBANG
id.	UPT SATUAN PENDIDIKAN SDN KARANGASEM II	LUMBANG
ie.	UPT SATUAN PENDIDIKAN SDN KARANGJATI I	LUMBANG
if.	UPT SATUAN PENDIDIKAN SDN KARANGJATI II	LUMBANG
ig.	UPT SATUAN PENDIDIKAN SDN KRONTO I	LUMBANG
ih.	UPT SATUAN PENDIDIKAN SDN KRONTO III	LUMBANG
ii.	UPT SATUAN PENDIDIKAN SDN LUMBANG I	LUMBANG
ij.	UPT SATUAN PENDIDIKAN SDN LUMBANG III	LUMBANG
ik.	UPT SATUAN PENDIDIKAN SDN PANCUR I	LUMBANG

il.	UPT SATUAN PENDIDIKAN SDN PANCUR II	LUMBANG
im.	UPT SATUAN PENDIDIKAN SDN PANCUR III	LUMBANG
in.	UPT SATUAN PENDIDIKAN SDN PANDITAN I	LUMBANG
io.	UPT SATUAN PENDIDIKAN SDN PANDITAN II	LUMBANG
ip.	UPT SATUAN PENDIDIKAN SDN WATULUMBUNG II	LUMBANG
iq.	UPT SATUAN PENDIDIKAN SDN WATULUMBUNG III	LUMBANG
ir.	UPT SATUAN PENDIDIKAN SDN WATULUMBUNG IV	LUMBANG
is.	UPT SATUAN PENDIDIKAN SDN WELULANG I	LUMBANG
it.	UPT SATUAN PENDIDIKAN SDN WELULANG II	LUMBANG
iu.	UPT SATUAN PENDIDIKAN SDN WONOREJO I	LUMBANG
iv.	UPT SATUAN PENDIDIKAN SDN WONOREJO II	LUMBANG
iw.	UPT SATUAN PENDIDIKAN SDN DANDANGGENDIS I	NGULING
ix.	UPT SATUAN PENDIDIKAN SDN KAPASAN I	NGULING
iy.	UPT SATUAN PENDIDIKAN SDN KAPASAN II	NGULING
iz.	UPT SATUAN PENDIDIKAN SDN KEDAWANG I	NGULING
ja.	UPT SATUAN PENDIDIKAN SDN KEDAWANG II	NGULING
jb.	UPT SATUAN PENDIDIKAN SDN MLATEN I	NGULING
jc.	UPT SATUAN PENDIDIKAN SDN NGULING I	NGULING
jd.	UPT SATUAN PENDIDIKAN SDN NGULING II	NGULING
je.	UPT SATUAN PENDIDIKAN SDN NGULING III	NGULING
jf.	UPT SATUAN PENDIDIKAN SDN PENUNGGUL	NGULING
jg.	UPT SATUAN PENDIDIKAN SDN RANDUATI	NGULING
jh.	UPT SATUAN PENDIDIKAN SDN SANGANOM I	NGULING
ji.	UPT SATUAN PENDIDIKAN SDN SANGANOM II	NGULING
jj.	UPT SATUAN PENDIDIKAN SDN SEBALONG	NGULING
jk.	UPT SATUAN PENDIDIKAN SDN SEDARUM I	NGULING
jl.	UPT SATUAN PENDIDIKAN SDN SEDARUM II	NGULING
jm.	UPT SATUAN PENDIDIKAN SDN SUDIMULYO I	NGULING
jn.	UPT SATUAN PENDIDIKAN SDN SUMBERANYAR I	NGULING
jo.	UPT SATUAN PENDIDIKAN SDN SUMBERANYAR II	NGULING
jp.	UPT SATUAN PENDIDIKAN SDN SUMBERANYAR III	NGULING
jq.	UPT SATUAN PENDIDIKAN SDN SUMBERANYAR IV	NGULING
jr.	UPT SATUAN PENDIDIKAN SDN WATESTANI I	NGULING
js.	UPT SATUAN PENDIDIKAN SDN WATESTANI IV	NGULING
jt.	UPT SATUAN PENDIDIKAN SDN WATUPRAPAT I	NGULING
ju.	UPT SATUAN PENDIDIKAN SDN WATUPRAPAT II	NGULING
jv.	UPT SATUAN PENDIDIKAN SDN WATUPRAPAT III	NGULING
jw.	UPT SATUAN PENDIDIKAN SDN WOTGALIH I	NGULING
jx.	UPT SATUAN PENDIDIKAN SDN WOTGALIH II	NGULING
jy.	UPT SATUAN PENDIDIKAN SDN BANJARKEJEN	PANDAAN
jz.	UPT SATUAN PENDIDIKAN SDN BANJARSARI	PANDAAN
ka.	UPT SATUAN PENDIDIKAN SDN DURENSEWU I	PANDAAN
kb.	UPT SATUAN PENDIDIKAN SDN DURENSEWU II	PANDAAN
kc.	UPT SATUAN PENDIDIKAN SDN JOGOSARI I	PANDAAN
kd.	UPT SATUAN PENDIDIKAN SDN JOGOSARI II	PANDAAN
ke.	UPT SATUAN PENDIDIKAN SDN KARANGJATI I	PANDAAN
kf.	UPT SATUAN PENDIDIKAN SDN KARANGJATI II	PANDAAN
kg.	UPT SATUAN PENDIDIKAN SDN KARANGJATI III	PANDAAN
kh.	UPT SATUAN PENDIDIKAN SDN KEBON WARIS I	PANDAAN

ki.	UPT SATUAN PENDIDIKAN SDN KEMIRISEWU I	PANDAAN
kj.	UPT SATUAN PENDIDIKAN SDN KEMIRISEWU II	PANDAAN
kk.	UPT SATUAN PENDIDIKAN SDN KUTOREJO I	PANDAAN
kl.	UPT SATUAN PENDIDIKAN SDN KUTOREJO II	PANDAAN
km.	UPT SATUAN PENDIDIKAN SDN NOGOSARI I	PANDAAN
kn.	UPT SATUAN PENDIDIKAN SDN PANDAAN I	PANDAAN
ko.	UPT SATUAN PENDIDIKAN SDN PANDAAN II	PANDAAN
kp.	UPT SATUAN PENDIDIKAN SDN PETUNGASRI I	PANDAAN
kq.	UPT SATUAN PENDIDIKAN SDN PETUNGASRI III	PANDAAN
kr.	UPT SATUAN PENDIDIKAN SDN PLINTAHAN I	PANDAAN
ks.	UPT SATUAN PENDIDIKAN SDN PLINTAHAN II	PANDAAN
kt.	UPT SATUAN PENDIDIKAN SDN SEBANI I	PANDAAN
ku.	UPT SATUAN PENDIDIKAN SDN SUMBEREJO I	PANDAAN
kv.	UPT SATUAN PENDIDIKAN SDN SUMBEREJO II	PANDAAN
kw.	UPT SATUAN PENDIDIKAN SDN SUMBERGEDANG I	PANDAAN
kx.	UPT SATUAN PENDIDIKAN SDN SUMBERGEDANG II	PANDAAN
ky.	UPT SATUAN PENDIDIKAN SDN SUMBERGEDANG III	PANDAAN
kz.	UPT SATUAN PENDIDIKAN SDN TAWANGREJO I	PANDAAN
la.	UPT SATUAN PENDIDIKAN SDN TAWANGREJO II	PANDAAN
lb.	UPT SATUAN PENDIDIKAN SDN TUNGGUL WULUNG I	PANDAAN
lc.	UPT SATUAN PENDIDIKAN SDN TUNGGUL WULUNG II	PANDAAN
ld.	UPT SATUAN PENDIDIKAN SDN WEDORO I	PANDAAN
le.	UPT SATUAN PENDIDIKAN SDN WEDORO II	PANDAAN
lf.	UPT SATUAN PENDIDIKAN SDN AMPELSARI I	PASREPAN
lg.	UPT SATUAN PENDIDIKAN SDN AMPELSARI III	PASREPAN
lh.	UPT SATUAN PENDIDIKAN SDN CENKRONG	PASREPAN
li.	UPT SATUAN PENDIDIKAN SDN GALIH I	PASREPAN
lj.	UPT SATUAN PENDIDIKAN SDN GALIH II	PASREPAN
lk.	UPT SATUAN PENDIDIKAN SDN JOGOREPUH	PASREPAN
ll.	UPT SATUAN PENDIDIKAN SDN KLAKAH	PASREPAN
lm.	UPT SATUAN PENDIDIKAN SDN LEMAHBANG	PASREPAN
ln.	UPT SATUAN PENDIDIKAN SDN MANGGUAN I	PASREPAN
lo.	UPT SATUAN PENDIDIKAN SDN MANGGUAN II	PASREPAN
lp.	UPT SATUAN PENDIDIKAN SDN NGANTUNGAN I	PASREPAN
lq.	UPT SATUAN PENDIDIKAN SDN NGANTUNGAN II	PASREPAN
lr.	UPT SATUAN PENDIDIKAN SDN PASREPAN I	PASREPAN
ls.	UPT SATUAN PENDIDIKAN SDN PASREPAN III	PASREPAN
lt.	UPT SATUAN PENDIDIKAN SDN PETUNG I	PASREPAN
lu.	UPT SATUAN PENDIDIKAN SDN PETUNG II	PASREPAN
lv.	UPT SATUAN PENDIDIKAN SDN PETUNG III	PASREPAN
lw.	UPT SATUAN PENDIDIKAN SDN POHGADING	PASREPAN
lx.	UPT SATUAN PENDIDIKAN SDN POHGEDANG	PASREPAN
ly.	UPT SATUAN PENDIDIKAN SDN REJOSALAM I	PASREPAN
lz.	UPT SATUAN PENDIDIKAN SDN REJOSALAM II	PASREPAN
ma.	UPT SATUAN PENDIDIKAN SDN SAPULANTE	PASREPAN
mb.	UPT SATUAN PENDIDIKAN SDN SIBON I	PASREPAN
mc.	UPT SATUAN PENDIDIKAN SDN SIBON II	PASREPAN
md.	UPT SATUAN PENDIDIKAN SDN TAMBAKREJO	PASREPAN
me.	UPT SATUAN PENDIDIKAN SDN TEMPURAN I	PASREPAN

mf.	UPT SATUAN PENDIDIKAN SDN TEMPURAN II	PASREPAN
mg.	UPT SATUAN PENDIDIKAN SDN TEMPURAN III	PASREPAN
mh.	UPT SATUAN PENDIDIKAN SDN LOGOWOK I	POHJENTREK
mi.	UPT SATUAN PENDIDIKAN SDN PARASREJO I	POHJENTREK
mj.	UPT SATUAN PENDIDIKAN SDN PARASREJO II	POHJENTREK
mk.	UPT SATUAN PENDIDIKAN SDN PLERET I	POHJENTREK
ml.	UPT SATUAN PENDIDIKAN SDN PLERET II	POHJENTREK
mm.	UPT SATUAN PENDIDIKAN SDN PLERET III	POHJENTREK
mn.	UPT SATUAN PENDIDIKAN SDN SUKOREJO	POHJENTREK
mo.	UPT SATUAN PENDIDIKAN SDN SUNGIKULON	POHJENTREK
mp.	UPT SATUAN PENDIDIKAN SDN SUNGIWETAN	POHJENTREK
mq.	UPT SATUAN PENDIDIKAN SDN SUSUKANREJO I	POHJENTREK
mr.	UPT SATUAN PENDIDIKAN SDN SUSUKANREJO III	POHJENTREK
ms.	UPT SATUAN PENDIDIKAN SDN TIDU I	POHJENTREK
mt.	UPT SATUAN PENDIDIKAN SDN WARUNGDOWNO I	POHJENTREK
mu.	UPT SATUAN PENDIDIKAN SDN BULUKANDANG I	PRIGEN
mv.	UPT SATUAN PENDIDIKAN SDN BULUKANDANG II	PRIGEN
mw.	UPT SATUAN PENDIDIKAN SDN CANDIWATES I	PRIGEN
mx.	UPT SATUAN PENDIDIKAN SDN CANDIWATES II	PRIGEN
my.	UPT SATUAN PENDIDIKAN SDN DAYUREJO I	PRIGEN
mz.	UPT SATUAN PENDIDIKAN SDN DAYUREJO II	PRIGEN
na.	UPT SATUAN PENDIDIKAN SDN DAYUREJO III	PRIGEN
nb.	UPT SATUAN PENDIDIKAN SDN DAYUREJO IV	PRIGEN
nc.	UPT SATUAN PENDIDIKAN SDN GAMBIRAN I	PRIGEN
nd.	UPT SATUAN PENDIDIKAN SDN GAMBIRAN III	PRIGEN
ne.	UPT SATUAN PENDIDIKAN SDN JATIARJO I	PRIGEN
nf.	UPT SATUAN PENDIDIKAN SDN JATIARJO II	PRIGEN
ng.	UPT SATUAN PENDIDIKAN SDN KETANIRENG	PRIGEN
nh.	UPT SATUAN PENDIDIKAN SDN LEDUG I	PRIGEN
ni.	UPT SATUAN PENDIDIKAN SDN LEDUG II	PRIGEN
nj.	UPT SATUAN PENDIDIKAN SDN LUMBANGREJO I	PRIGEN
nk.	UPT SATUAN PENDIDIKAN SDN LUMBANGREJO II	PRIGEN
nl.	UPT SATUAN PENDIDIKAN SDN PECALUKAN I	PRIGEN
nm.	UPT SATUAN PENDIDIKAN SDN PECALUKAN IV	PRIGEN
nn.	UPT SATUAN PENDIDIKAN SDN PECALUKAN V	PRIGEN
no.	UPT SATUAN PENDIDIKAN SDN PRIGEN I	PRIGEN
np.	UPT SATUAN PENDIDIKAN SDN PRIGEN II	PRIGEN
nq.	UPT SATUAN PENDIDIKAN SDN SEKARJOHO I	PRIGEN
nr.	UPT SATUAN PENDIDIKAN SDN SEKARJOHO II	PRIGEN
ns.	UPT SATUAN PENDIDIKAN SDN SUKOLILO I	PRIGEN
nt.	UPT SATUAN PENDIDIKAN SDN SUKOLILO II	PRIGEN
nu.	UPT SATUAN PENDIDIKAN SDN SUKORENO I	PRIGEN
nv.	UPT SATUAN PENDIDIKAN SDN SUKORENO II	PRIGEN
nw.	UPT SATUAN PENDIDIKAN SDN SUKORENO III	PRIGEN
nx.	UPT SATUAN PENDIDIKAN SDN WATUAGUNG I	PRIGEN
ny.	UPT SATUAN PENDIDIKAN SDN WATUAGUNG II	PRIGEN
nz.	UPT SATUAN PENDIDIKAN SDN CAPANG I	PURWODADI
oa.	UPT SATUAN PENDIDIKAN SDN CAPANG II	PURWODADI
ob.	UPT SATUAN PENDIDIKAN SDN COWEK I	PURWODADI

oc.	UPT SATUAN PENDIDIKAN SDN COWEK II	PURWODADI
od.	UPT SATUAN PENDIDIKAN SDN COWEK III	PURWODADI
oe.	UPT SATUAN PENDIDIKAN SDN DAWUHAN SENGON I	PURWODADI
of.	UPT SATUAN PENDIDIKAN SDN DAWUHAN SENGON II	PURWODADI
og.	UPT SATUAN PENDIDIKAN SDN DAWUHAN SENGON III	PURWODADI
oh.	UPT SATUAN PENDIDIKAN SDN DAWUHAN SENGON IV	PURWODADI
oi.	UPT SATUAN PENDIDIKAN SDN GAJAHREJO I	PURWODADI
oj.	UPT SATUAN PENDIDIKAN SDN GAJAHREJO II	PURWODADI
ok.	UPT SATUAN PENDIDIKAN SDN GERBO I	PURWODADI
ol.	UPT SATUAN PENDIDIKAN SDN GERBO II	PURWODADI
om.	UPT SATUAN PENDIDIKAN SDN GERBO III	PURWODADI
on.	UPT SATUAN PENDIDIKAN SDN GERBO IV	PURWODADI
oo.	UPT SATUAN PENDIDIKAN SDN GERBO V	PURWODADI
op.	UPT SATUAN PENDIDIKAN SDN GERBO VI	PURWODADI
oq.	UPT SATUAN PENDIDIKAN SDN JATISARI I	PURWODADI
or.	UPT SATUAN PENDIDIKAN SDN JATISARI II	PURWODADI
os.	UPT SATUAN PENDIDIKAN SDN JATISARI III	PURWODADI
ot.	UPT SATUAN PENDIDIKAN SDN JATISARI IV	PURWODADI
ou.	UPT SATUAN PENDIDIKAN SDN LEBAKREJO I	PURWODADI
ov.	UPT SATUAN PENDIDIKAN SDN LEBAKREJO II	PURWODADI
ow.	UPT SATUAN PENDIDIKAN SDN LEBAKREJO III	PURWODADI
ox.	UPT SATUAN PENDIDIKAN SDN LEBAKREJO IV	PURWODADI
oy.	UPT SATUAN PENDIDIKAN SDN PAREREJO I	PURWODADI
oz.	UPT SATUAN PENDIDIKAN SDN PAREREJO II	PURWODADI
pa.	UPT SATUAN PENDIDIKAN SDN PAREREJO III	PURWODADI
pb.	UPT SATUAN PENDIDIKAN SDN PUCANGSARI I	PURWODADI
pc.	UPT SATUAN PENDIDIKAN SDN PUCANGSARI II	PURWODADI
pd.	UPT SATUAN PENDIDIKAN SDN PURWODADI I	PURWODADI
pe.	UPT SATUAN PENDIDIKAN SDN PURWODADI II	PURWODADI
pf.	UPT SATUAN PENDIDIKAN SDN PURWODADI III	PURWODADI
pg.	UPT SATUAN PENDIDIKAN SDN SEMUT	PURWODADI
ph.	UPT SATUAN PENDIDIKAN SDN SENTUL I	PURWODADI
pi.	UPT SATUAN PENDIDIKAN SDN SENTUL II	PURWODADI
pj.	UPT SATUAN PENDIDIKAN SDN TAMBAKSARI I	PURWODADI
pk.	UPT SATUAN PENDIDIKAN SDN TAMBAKSARI III	PURWODADI
pl.	UPT SATUAN PENDIDIKAN SDN BAKALAN I	PURWOSARI
pm.	UPT SATUAN PENDIDIKAN SDN BAKALAN II	PURWOSARI
pn.	UPT SATUAN PENDIDIKAN SDN BAKALAN III	PURWOSARI
po.	UPT SATUAN PENDIDIKAN SDN CENDONO I	PURWOSARI
pp.	UPT SATUAN PENDIDIKAN SDN CENDONO II	PURWOSARI
pq.	UPT SATUAN PENDIDIKAN SDN KARANGREJO I	PURWOSARI
pr.	UPT SATUAN PENDIDIKAN SDN KARANGREJO II	PURWOSARI
ps.	UPT SATUAN PENDIDIKAN SDN KAYOMAN	PURWOSARI
pt.	UPT SATUAN PENDIDIKAN SDN KERTOSARI I	PURWOSARI
pu.	UPT SATUAN PENDIDIKAN SDN KERTOSARI II	PURWOSARI
pv.	UPT SATUAN PENDIDIKAN SDN MARTOPURO I	PURWOSARI
pw.	UPT SATUAN PENDIDIKAN SDN MARTOPURO II	PURWOSARI
px.	UPT SATUAN PENDIDIKAN SDN MARTOPURO III	PURWOSARI
py.	UPT SATUAN PENDIDIKAN SDN MARTOPURO IV	PURWOSARI

pz.	UPT SATUAN PENDIDIKAN SDN MARTOPURO V	PURWOSARI
qa.	UPT SATUAN PENDIDIKAN SDN PAGER I	PURWOSARI
qb.	UPT SATUAN PENDIDIKAN SDN PAGER II	PURWOSARI
qc.	UPT SATUAN PENDIDIKAN SDN PUCANGSARI I	PURWOSARI
qd.	UPT SATUAN PENDIDIKAN SDN PUCANGSARI II	PURWOSARI
qe.	UPT SATUAN PENDIDIKAN SDN PURWOSARI I	PURWOSARI
qf.	UPT SATUAN PENDIDIKAN SDN PURWOSARI II	PURWOSARI
qg.	UPT SATUAN PENDIDIKAN SDN PURWOSARI III	PURWOSARI
qh.	UPT SATUAN PENDIDIKAN SDN SEKARMOJO I	PURWOSARI
qi.	UPT SATUAN PENDIDIKAN SDN SEKARMOJO II	PURWOSARI
qj.	UPT SATUAN PENDIDIKAN SDN SEKARMOJO III	PURWOSARI
qk.	UPT SATUAN PENDIDIKAN SDN SENGON I	PURWOSARI
ql.	UPT SATUAN PENDIDIKAN SDN SENGON II	PURWOSARI
qm.	UPT SATUAN PENDIDIKAN SDN SUKODERMO	PURWOSARI
qn.	UPT SATUAN PENDIDIKAN SDN SUMBEREJO I	PURWOSARI
qo.	UPT SATUAN PENDIDIKAN SDN SUMBEREJO II	PURWOSARI
qp.	UPT SATUAN PENDIDIKAN SDN SUMBEREJO III	PURWOSARI
qq.	UPT SATUAN PENDIDIKAN SDN SUMBERSUKO I	PURWOSARI
qr.	UPT SATUAN PENDIDIKAN SDN SUMBERSUKO II	PURWOSARI
qs.	UPT SATUAN PENDIDIKAN SDN TEJOWANGI I	PURWOSARI
qt.	UPT SATUAN PENDIDIKAN SDN TEJOWANGI II	PURWOSARI
qu.	UPT SATUAN PENDIDIKAN SDN TEJOWANGI III	PURWOSARI
qv.	UPT SATUAN PENDIDIKAN SDN JANJANGWULUNG I	PUSPO
qw.	UPT SATUAN PENDIDIKAN SDN JANJANGWULUNG II	PUSPO
qx.	UPT SATUAN PENDIDIKAN SDN JANJANGWULUNG III	PUSPO
qy.	UPT SATUAN PENDIDIKAN SDN JIMBARAN I	PUSPO
qz.	UPT SATUAN PENDIDIKAN SDN JIMBARAN II	PUSPO
ra.	UPT SATUAN PENDIDIKAN SDN JIMBARAN III	PUSPO
rb.	UPT SATUAN PENDIDIKAN SDN JIMBARAN IV	PUSPO
rc.	UPT SATUAN PENDIDIKAN SDN KEDUWUNG I	PUSPO
rd.	UPT SATUAN PENDIDIKAN SDN KEDUWUNG II	PUSPO
re.	UPT SATUAN PENDIDIKAN SDN KEMIRI	PUSPO
rf.	UPT SATUAN PENDIDIKAN SDN PALANGSARI I	PUSPO
rg.	UPT SATUAN PENDIDIKAN SDN PALANGSARI II	PUSPO
rh.	UPT SATUAN PENDIDIKAN SDN PALANGSARI III	PUSPO
ri.	UPT SATUAN PENDIDIKAN SDN PUSPO I	PUSPO
rj.	UPT SATUAN PENDIDIKAN SDN PUSPO III	PUSPO
rk.	UPT SATUAN PENDIDIKAN SDN PUSPO IV	PUSPO
rl.	UPT SATUAN PENDIDIKAN SDN PUSPO V	PUSPO
rm.	UPT SATUAN PENDIDIKAN SDN PUSUNGMALANG I	PUSPO
rn.	UPT SATUAN PENDIDIKAN SDN PUSUNGMALANG II	PUSPO
ro.	UPT SATUAN PENDIDIKAN SDN ARJOSARI I	REJOSO
rp.	UPT SATUAN PENDIDIKAN SDN ARJOSARI II	REJOSO
rq.	UPT SATUAN PENDIDIKAN SDN JARANGAN I	REJOSO
rr.	UPT SATUAN PENDIDIKAN SDN JARANGAN II	REJOSO
rs.	UPT SATUAN PENDIDIKAN SDN KAWISREJO	REJOSO
rt.	UPT SATUAN PENDIDIKAN SDN KEDUNGBAKO	REJOSO
ru.	UPT SATUAN PENDIDIKAN SDN KEMANTRENREJO I	REJOSO
rv.	UPT SATUAN PENDIDIKAN SDN KEMANTRENREJO II	REJOSO

rw.	UPT SATUAN PENDIDIKAN SDN KETEGAN	REJOSO
rx.	UPT SATUAN PENDIDIKAN SDN MANIKREJO	REJOSO
ry.	UPT SATUAN PENDIDIKAN SDN PANDANREJO I	REJOSO
rz.	UPT SATUAN PENDIDIKAN SDN PANDANREJO II	REJOSO
sa.	UPT SATUAN PENDIDIKAN SDN PATUGURAN I	REJOSO
sb.	UPT SATUAN PENDIDIKAN SDN PATUGURAN II	REJOSO
sc.	UPT SATUAN PENDIDIKAN SDN REJOSO KIDUL I	REJOSO
sd.	UPT SATUAN PENDIDIKAN SDN REJOSOLOR I	REJOSO
se.	UPT SATUAN PENDIDIKAN SDN REJOSOLOR II	REJOSO
sf.	UPT SATUAN PENDIDIKAN SDN SADENGREJO	REJOSO
sg.	UPT SATUAN PENDIDIKAN SDN SAMBIREJO I	REJOSO
sh.	UPT SATUAN PENDIDIKAN SDN SAMBIREJO II	REJOSO
si.	UPT SATUAN PENDIDIKAN SDN SEGOROPURO	REJOSO
sj.	UPT SATUAN PENDIDIKAN SDN TOYANING I	REJOSO
sk.	UPT SATUAN PENDIDIKAN SDN TOYANING II	REJOSO
sl.	UPT SATUAN PENDIDIKAN SDN GENENG WARU	REMBANG
sm.	UPT SATUAN PENDIDIKAN SDN KALISAT I	REMBANG
sn.	UPT SATUAN PENDIDIKAN SDN KANIGORO	REMBANG
so.	UPT SATUAN PENDIDIKAN SDN KEDUNG BANTENG I	REMBANG
sp.	UPT SATUAN PENDIDIKAN SDN KEDUNG BANTENG II	REMBANG
sq.	UPT SATUAN PENDIDIKAN SDN KRENGIH	REMBANG
sr.	UPT SATUAN PENDIDIKAN SDN MOJOPARON	REMBANG
ss.	UPT SATUAN PENDIDIKAN SDN ORO-ORO OMBO KULON I	REMBANG
st.	UPT SATUAN PENDIDIKAN SDN ORO-ORO OMBO KULON II	REMBANG
su.	UPT SATUAN PENDIDIKAN SDN ORO-ORO OMBO WETAN I	REMBANG
sv.	UPT SATUAN PENDIDIKAN SDN ORO-ORO OMBO WETAN III	REMBANG
sw.	UPT SATUAN PENDIDIKAN SDN ORO-ORO OMBO WETAN IV	REMBANG
sx.	UPT SATUAN PENDIDIKAN SDN OROBULU	REMBANG
sy.	UPT SATUAN PENDIDIKAN SDN PAJARAN I	REMBANG
sz.	UPT SATUAN PENDIDIKAN SDN PAJARAN II	REMBANG
ta.	UPT SATUAN PENDIDIKAN SDN PANDEAN I	REMBANG
tb.	UPT SATUAN PENDIDIKAN SDN PANDEAN II	REMBANG
tc.	UPT SATUAN PENDIDIKAN SDN PEJANGKUNGAN I	REMBANG
td.	UPT SATUAN PENDIDIKAN SDN PEJANGKUNGAN II	REMBANG
te.	UPT SATUAN PENDIDIKAN SDN PEKOREN I	REMBANG
tf.	UPT SATUAN PENDIDIKAN SDN PEKOREN III	REMBANG
tg.	UPT SATUAN PENDIDIKAN SDN REMBANG I	REMBANG
th.	UPT SATUAN PENDIDIKAN SDN SIYAR	REMBANG
ti.	UPT SATUAN PENDIDIKAN SDN SUMBER GLAGAH	REMBANG
tj.	UPT SATUAN PENDIDIKAN SDN TAMPUNG I	REMBANG
tk.	UPT SATUAN PENDIDIKAN SDN TAMPUNG II	REMBANG
tl.	UPT SATUAN PENDIDIKAN SDN CANDIBINANGUN I	SUKOREJO
tm.	UPT SATUAN PENDIDIKAN SDN CANDIBINANGUN II	SUKOREJO
tn.	UPT SATUAN PENDIDIKAN SDN CANDIBINANGUN IV	SUKOREJO
to.	UPT SATUAN PENDIDIKAN SDN CURAHREJO I	SUKOREJO
tp.	UPT SATUAN PENDIDIKAN SDN CURAHREJO II	SUKOREJO
tq.	UPT SATUAN PENDIDIKAN SDN DUKUHSARI	SUKOREJO
tr.	UPT SATUAN PENDIDIKAN SDN GLAGAHSARI I	SUKOREJO
ts.	UPT SATUAN PENDIDIKAN SDN GLAGAHSARI III	SUKOREJO

tt.	UPT SATUAN PENDIDIKAN SDN GUNTING I	SUKOREJO
tu.	UPT SATUAN PENDIDIKAN SDN GUNTING II	SUKOREJO
tv.	UPT SATUAN PENDIDIKAN SDN KALIREJO I	SUKOREJO
tw.	UPT SATUAN PENDIDIKAN SDN KALIREJO II	SUKOREJO
tx.	UPT SATUAN PENDIDIKAN SDN KALIREJO III	SUKOREJO
ty.	UPT SATUAN PENDIDIKAN SDN KARANGSONO	SUKOREJO
tz.	UPT SATUAN PENDIDIKAN SDN KENDURUAN I	SUKOREJO
ua.	UPT SATUAN PENDIDIKAN SDN KENDURUAN II	SUKOREJO
ub.	UPT SATUAN PENDIDIKAN SDN LECARI	SUKOREJO
uc.	UPT SATUAN PENDIDIKAN SDN LEMAHBANG I	SUKOREJO
ud.	UPT SATUAN PENDIDIKAN SDN LEMAHBANG II	SUKOREJO
ue.	UPT SATUAN PENDIDIKAN SDN MOJOTENGAH I	SUKOREJO
uf.	UPT SATUAN PENDIDIKAN SDN MOJOTENGAH II	SUKOREJO
ug.	UPT SATUAN PENDIDIKAN SDN NGADIMULYO	SUKOREJO
uh.	UPT SATUAN PENDIDIKAN SDN PAKUKERTO I	SUKOREJO
ui.	UPT SATUAN PENDIDIKAN SDN PAKUKERTO II	SUKOREJO
uj.	UPT SATUAN PENDIDIKAN SDN SEBANDUNG I	SUKOREJO
uk.	UPT SATUAN PENDIDIKAN SDN SEBANDUNG II	SUKOREJO
ul.	UPT SATUAN PENDIDIKAN SDN SUKORAME	SUKOREJO
um.	UPT SATUAN PENDIDIKAN SDN SUKOREJO I	SUKOREJO
un.	UPT SATUAN PENDIDIKAN SDN SUKOREJO III	SUKOREJO
uo.	UPT SATUAN PENDIDIKAN SDN SUKOREJO IV	SUKOREJO
up.	UPT SATUAN PENDIDIKAN SDN SUWAYUWO I	SUKOREJO
uq.	UPT SATUAN PENDIDIKAN SDN SUWAYUWO II	SUKOREJO
ur.	UPT SATUAN PENDIDIKAN SDN TANJUNGARUM	SUKOREJO
us.	UPT SATUAN PENDIDIKAN SDN WONOKERTO	SUKOREJO
ut.	UPT SATUAN PENDIDIKAN SDN BALEDONO I	TOSARI
uu.	UPT SATUAN PENDIDIKAN SDN BALEDONO II	TOSARI
uv.	UPT SATUAN PENDIDIKAN SDN KANDANGAN I	TOSARI
uw.	UPT SATUAN PENDIDIKAN SDN KANDANGAN II	TOSARI
ux.	UPT SATUAN PENDIDIKAN SDN MOROREJO I	TOSARI
uy.	UPT SATUAN PENDIDIKAN SDN MOROREJO 1I	TOSARI
uz.	UPT SATUAN PENDIDIKAN SDN NGADIWONO I	TOSARI
va.	UPT SATUAN PENDIDIKAN SDN NGADIWONO II	TOSARI
vb.	UPT SATUAN PENDIDIKAN SDN PODOKOYO I	TOSARI
vc.	UPT SATUAN PENDIDIKAN SDN PODOKOYO II	TOSARI
vd.	UPT SATUAN PENDIDIKAN SDN PODOKOYO III	TOSARI
ve.	UPT SATUAN PENDIDIKAN SDN SEDAENG I	TOSARI
vf.	UPT SATUAN PENDIDIKAN SDN SEDAENG II	TOSARI
vg.	UPT SATUAN PENDIDIKAN SDN TOSARI I	TOSARI
vh.	UPT SATUAN PENDIDIKAN SDN TOSARI II	TOSARI
vi.	UPT SATUAN PENDIDIKAN SDN WONOKITRI	TOSARI
vj.	UPT SATUAN PENDIDIKAN SDN ANDONOSARI I	TUTUR
vk.	UPT SATUAN PENDIDIKAN SDN ANDONOSARI II	TUTUR
vl.	UPT SATUAN PENDIDIKAN SDN ANDONOSARI III	TUTUR
vm.	UPT SATUAN PENDIDIKAN SDN ANDONOSARI IV	TUTUR
vn.	UPT SATUAN PENDIDIKAN SDN BLARANG I	TUTUR
vo.	UPT SATUAN PENDIDIKAN SDN BLARANG II	TUTUR
vp.	UPT SATUAN PENDIDIKAN SDN BLARANG III	TUTUR

vq.	UPT SATUAN PENDIDIKAN SDN GENDRO I	TUTUR
vr.	UPT SATUAN PENDIDIKAN SDN GENDRO II	TUTUR
vs.	UPT SATUAN PENDIDIKAN SDN KALIPUCANG I	TUTUR
vt.	UPT SATUAN PENDIDIKAN SDN KALIPUCANG II	TUTUR
vu.	UPT SATUAN PENDIDIKAN SDN KALIPUCANG III	TUTUR
vv.	UPT SATUAN PENDIDIKAN SDN KAYUKEBEK I	TUTUR
vw.	UPT SATUAN PENDIDIKAN SDN KAYUKEBEK III	TUTUR
vx.	UPT SATUAN PENDIDIKAN SDN NGADIREJO I	TUTUR
vy.	UPT SATUAN PENDIDIKAN SDN NGADIREJO II	TUTUR
vz.	UPT SATUAN PENDIDIKAN SDN NGEMBAL I	TUTUR
wa.	UPT SATUAN PENDIDIKAN SDN NGEMBAL II	TUTUR
wb.	UPT SATUAN PENDIDIKAN SDN NGEMBAL III	TUTUR
wc.	UPT SATUAN PENDIDIKAN SDN NGEMBAL IV	TUTUR
wd.	UPT SATUAN PENDIDIKAN SDN NONGKOJAJAR I	TUTUR
we.	UPT SATUAN PENDIDIKAN SDN PUNGGING	TUTUR
wf.	UPT SATUAN PENDIDIKAN SDN SUMBERPITU I	TUTUR
wg.	UPT SATUAN PENDIDIKAN SDN SUMBERPITU II	TUTUR
wh.	UPT SATUAN PENDIDIKAN SDN TLOGOBODOSARI I	TUTUR
wi.	UPT SATUAN PENDIDIKAN SDN TLOGOBODOSARI II	TUTUR
wj.	UPT SATUAN PENDIDIKAN SDN TUTUR I	TUTUR
wk.	UPT SATUAN PENDIDIKAN SDN TUTUR II	TUTUR
wl.	UPT SATUAN PENDIDIKAN SDN WONOSARI I	TUTUR
wm.	UPT SATUAN PENDIDIKAN SDN WONOSARI II	TUTUR
wn.	UPT SATUAN PENDIDIKAN SDN BANDARAN I	WINONGAN
wo.	UPT SATUAN PENDIDIKAN SDN BANDARAN II	WINONGAN
wp.	UPT SATUAN PENDIDIKAN SDN GADING I	WINONGAN
wq.	UPT SATUAN PENDIDIKAN SDN GADING II	WINONGAN
wr.	UPT SATUAN PENDIDIKAN SDN JELADRI I	WINONGAN
ws.	UPT SATUAN PENDIDIKAN SDN JELADRI II	WINONGAN
wt.	UPT SATUAN PENDIDIKAN SDN KANDUNG	WINONGAN
wu.	UPT SATUAN PENDIDIKAN SDN KARANGTENGAH	WINONGAN
wv.	UPT SATUAN PENDIDIKAN SDN KEDUNGREJO	WINONGAN
ww.	UPT SATUAN PENDIDIKAN SDN LEBAK	WINONGAN
wx.	UPT SATUAN PENDIDIKAN SDN MENDALAN II	WINONGAN
wy.	UPT SATUAN PENDIDIKAN SDN MENYARIK	WINONGAN
wz.	UPT SATUAN PENDIDIKAN SDN MINGGIR	WINONGAN
xa.	UPT SATUAN PENDIDIKAN SDN PENATAAN	WINONGAN
xb.	UPT SATUAN PENDIDIKAN SDN PRODO	WINONGAN
xc.	UPT SATUAN PENDIDIKAN SDN SIDEPAN	WINONGAN
xd.	UPT SATUAN PENDIDIKAN SDN SRUWI	WINONGAN
xe.	UPT SATUAN PENDIDIKAN SDN SUMBEREJO	WINONGAN
xf.	UPT SATUAN PENDIDIKAN SDN UMBULAN	WINONGAN
xg.	UPT SATUAN PENDIDIKAN SDN WINONGAN KIDUL	WINONGAN
xh.	UPT SATUAN PENDIDIKAN SDN WINONGAN LOR I	WINONGAN
xi.	UPT SATUAN PENDIDIKAN SDN WINONGAN LOR II	WINONGAN
xj.	UPT SATUAN PENDIDIKAN SDN COBANBLIMBING I	WONOREJO
xk.	UPT SATUAN PENDIDIKAN SDN COBANBLIMBING II	WONOREJO
xl.	UPT SATUAN PENDIDIKAN SDN JATIGUNTING I	WONOREJO
xm.	UPT SATUAN PENDIDIKAN SDN JATIGUNTING II	WONOREJO

xn.	UPT SATUAN PENDIDIKAN SDN KARANGASEM	WONOREJO
xo.	UPT SATUAN PENDIDIKAN SDN KARANGJATIANYAR I	WONOREJO
xp.	UPT SATUAN PENDIDIKAN SDN KARANGJATIANYAR II	WONOREJO
xq.	UPT SATUAN PENDIDIKAN SDN KARANGJATIANYAR III	WONOREJO
xr.	UPT SATUAN PENDIDIKAN SDN KARANGMENGGAH	WONOREJO
xs.	UPT SATUAN PENDIDIKAN SDN KARANGSONO	WONOREJO
xt.	UPT SATUAN PENDIDIKAN SDN KENDANGDUKUH	WONOREJO
xu.	UPT SATUAN PENDIDIKAN SDN KLUWUT	WONOREJO
xv.	UPT SATUAN PENDIDIKAN SDN LEBAKSARI	WONOREJO
xw.	UPT SATUAN PENDIDIKAN SDN PAKIJANGAN I	WONOREJO
xx.	UPT SATUAN PENDIDIKAN SDN PAKIJANGAN II	WONOREJO
xy.	UPT SATUAN PENDIDIKAN SDN REBONO I	WONOREJO
xz.	UPT SATUAN PENDIDIKAN SDN REBONO II	WONOREJO
ya.	UPT SATUAN PENDIDIKAN SDN SAMBISIRAH I	WONOREJO
yb.	UPT SATUAN PENDIDIKAN SDN SAMBISIRAH II	WONOREJO
yc.	UPT SATUAN PENDIDIKAN SDN TAMANSARI	WONOREJO
yd.	UPT SATUAN PENDIDIKAN SDN WONOREJO I	WONOREJO
ye.	UPT SATUAN PENDIDIKAN SDN WONOREJO IV	WONOREJO
yf.	UPT SATUAN PENDIDIKAN SDN WONOREJO V	WONOREJO
yg.	UPT SATUAN PENDIDIKAN SDN WONOSARI	WONOREJO

#### Pasal 6

UPT Satuan Pendidikan SMPN sebagaimana dimaksud dalam Pasal 3 huruf c terdiri atas :

- a. UPT SATUAN PENDIDIKAN SMPN 1 BANGIL
- b. UPT SATUAN PENDIDIKAN SMPN 2 BANGIL
- c. UPT SATUAN PENDIDIKAN SMPN 3 BANGIL
- d. UPT SATUAN PENDIDIKAN SMPN 4 BANGIL SATU ATAP
- e. UPT SATUAN PENDIDIKAN SMPN 1 BEJI
- f. UPT SATUAN PENDIDIKAN SMPN 2 BEJI
- g. UPT SATUAN PENDIDIKAN SMPN 1 GEMPOL
- h. UPT SATUAN PENDIDIKAN SMPN 2 GEMPOL
- i. UPT SATUAN PENDIDIKAN SMPN 3 GEMPOL SATU ATAP
- j. UPT SATUAN PENDIDIKAN SMPN 1 GONDANGWETAN
- k. UPT SATUAN PENDIDIKAN SMPN 2 GONDANGWETAN
- l. UPT SATUAN PENDIDIKAN SMPN 1 GRATI
- m. UPT SATUAN PENDIDIKAN SMPN 2 GRATI
- n. UPT SATUAN PENDIDIKAN SMPN 3 GRATI SATU ATAP
- o. UPT SATUAN PENDIDIKAN SMPN 1 KEJAYAN
- p. UPT SATUAN PENDIDIKAN SMPN 2 KEJAYAN
- q. UPT SATUAN PENDIDIKAN SMPN 1 KRATON
- r. UPT SATUAN PENDIDIKAN SMPN 2 KRATON
- s. UPT SATUAN PENDIDIKAN SMPN 1 LEKOK
- t. UPT SATUAN PENDIDIKAN SMPN 1 LUMBANG
- u. UPT SATUAN PENDIDIKAN SMPN 2 LUMBANG
- v. UPT SATUAN PENDIDIKAN SMPN 3 LUMBANG SATU ATAP
- w. UPT SATUAN PENDIDIKAN SMPN 4 LUMBANG SATU ATAP
- x. UPT SATUAN PENDIDIKAN SMPN 1 NGULING

- y. UPT SATUAN PENDIDIKAN SMPN 2 NGULING
- z. UPT SATUAN PENDIDIKAN SMPN 3 NGULING
- aa. UPT SATUAN PENDIDIKAN SMPN 4 NGULING
- ab. UPT SATUAN PENDIDIKAN SMPN 1 PANDAAN
- ac. UPT SATUAN PENDIDIKAN SMPN 2 PANDAAN
- ad. UPT SATUAN PENDIDIKAN SMPN 1 PASREPAN
- ae. UPT SATUAN PENDIDIKAN SMPN 2 PASREPAN
- af. UPT SATUAN PENDIDIKAN SMPN 3 PASREPAN SATU ATAP
- ag. UPT SATUAN PENDIDIKAN SMPN 4 PASREPAN SATU ATAP
- ah. UPT SATUAN PENDIDIKAN SMPN 1 POHJENTREK
- ai. UPT SATUAN PENDIDIKAN SMPN 1 PRIGEN
- aj. UPT SATUAN PENDIDIKAN SMPN 2 PRIGEN
- ak. UPT SATUAN PENDIDIKAN SMPN 1 PURWODADI
- al. UPT SATUAN PENDIDIKAN SMPN 2 PURWODADI
- am. UPT SATUAN PENDIDIKAN SMPN 3 PURWODADI
- an. UPT SATUAN PENDIDIKAN SMPN 1 PURWOSARI
- ao. UPT SATUAN PENDIDIKAN SMPN 2 PURWOSARI
- ap. UPT SATUAN PENDIDIKAN SMPN 3 PURWOSARI SATU ATAP
- aq. UPT SATUAN PENDIDIKAN SMPN 1 PUSPO
- ar. UPT SATUAN PENDIDIKAN SMPN 2 PUSPO SATU ATAP
- as. UPT SATUAN PENDIDIKAN SMPN 3 PUSPO SATU ATAP
- at. UPT SATUAN PENDIDIKAN SMPN 4 PUSPO SATU ATAP
- au. UPT SATUAN PENDIDIKAN SMPN 1 REJOSO
- av. UPT SATUAN PENDIDIKAN SMPN 2 REJOSO
- aw. UPT SATUAN PENDIDIKAN SMPN 1 REMBANG
- ax. UPT SATUAN PENDIDIKAN SMPN 2 REMBANG
- ay. UPT SATUAN PENDIDIKAN SMPN 1 SUKOREJO
- az. UPT SATUAN PENDIDIKAN SMPN 2 SUKOREJO
- ba. UPT SATUAN PENDIDIKAN SMPN 1 TOSARI
- bb. UPT SATUAN PENDIDIKAN SMPN 2 TOSARI SATU ATAP
- bc. UPT SATUAN PENDIDIKAN SMPN 3 TOSARI SATU ATAP
- bd. UPT SATUAN PENDIDIKAN SMPN 4 TOSARI SATU ATAP
- be. UPT SATUAN PENDIDIKAN SMPN 1 TUTUR
- bf. UPT SATUAN PENDIDIKAN SMPN 2 TUTUR
- bg. UPT SATUAN PENDIDIKAN SMPN 3 TUTUR SATU ATAP
- bh. UPT SATUAN PENDIDIKAN SMPN 1 WINONGAN
- bi. UPT SATUAN PENDIDIKAN SMPN 2 WINONGAN
- bj. UPT SATUAN PENDIDIKAN SMPN 1 WONOREJO
- bk. UPT SATUAN PENDIDIKAN SMPN 2 WONOREJO

#### Pasal 7

- (1) Susunan Organisasi UPT Satuan Pendidikan pada Dinas Pendidikan dan Kebudayaan sebagaimana dimaksud dalam Pasal 3 terdiri atas Kepala Sekolah, Kelompok Jabatan Fungsional dan Jabatan Pelaksana.
- (2) Bagan Struktur Organisasi UPT Satuan Pendidikan pada Dinas Pendidikan dan Kebudayaan sebagaimana dimaksud pada ayat (1) tercantum dalam Lampiran yang merupakan bagian tidak terpisahkan dari Peraturan Bupati ini.

BAB III  
URAIAN TUGAS UPT, TUGAS DAN FUNGSI  
KOORDINATOR WILAYAH KECAMATAN BIDANG PENDIDIKAN

Pasal 8

- (1) UPT sebagaimana dimaksud dalam Pasal 3 merupakan unsur penunjang operasional Dinas Pendidikan dan Kebudayaan.
- (2) UPT Satuan Pendidikan TKN Pembina sebagaimana dimaksud dalam Pasal 3 huruf a mempunyai tugas meletakkan dasar keimanan, perkembangan sikap, pengetahuan, ketrampilan, daya cipta yang diperlukan oleh peserta didik dalam menyesuaikan diri dengan lingkungan sesuai dengan pertumbuhan dan perkembangan selanjutnya.
- (3) Untuk melaksanakan tugasnya, Satuan Pendidikan Taman Kanak-Kanak Negeri, memiliki fungsi :
  - a. pelaksanaan dan penanaman dasar keimanan kepada Allah SWT Tuhan Yang Maha Esa
  - b. pelaksanaan pengembangan sikap;
  - c. pelaksanaan pengembangan pengetahuan;
  - d. pelaksanaan pengembangan ketrampilan ;
  - e. pelaksanaan pengembangan daya cipta; dan
  - f. penyesuaian diri dengan lingkungan untuk pertumbuhan serta perkembangan selanjutnya.
- (4) UPT Satuan Pendidikan SDN sebagaimana dimaksud dalam Pasal 3 huruf b mempunyai tugas sebagai wadah pendidikan peserta didik usia 7-12 tahun dalam upaya memberikan dasar keimanan, pengetahuan dan ketrampilan dasar, serta pengembangan karakter untuk selanjutnya menjadi dasar melanjutkan pendidikan ke Sekolah Menengah Pertama (SMP)
- (5) Untuk melaksanakan tugasnya, Satuan Pendidikan Sekolah Dasar memiliki fungsi :
  - a. menanamkan dan mengamalkan nilai-nilai keimanan, akhlak mulia dan kepribadian luhur;
  - b. menanamkan dan mengamalkan nilai-nilai kebangsaan dan cinta tanah air;
  - c. memberikan dasar-dasar kemampuan intelektual dalam bentuk kemampuan dan kecakapan membaca, menulis, dan berhitung;
  - d. memberikan pengenalan ilmu pengetahuan dan teknologi;
  - e. melatih dan merangsang kepekaan dan kemampuan mengapresiasi serta mengekspresikan keindahan, kehalusan dan harmoni;
  - f. menumbuhkan minat pada olahraga, kesehatan dan kebugaran jasmani;
  - g. mengembangkan kesiapan fisik dan mental untuk melanjutkan pendidikan ke SMP/ MTs atau bentuk lain yang sederajat.

- (6) UPT Satuan Pendidikan SMPN sebagaimana dimaksud dalam Pasal 3 huruf b mempunyai tugas: sebagai wadah pendidikan bagi peserta didik usia 13-15 tahun, untuk memberikan pengembangan keimanan, pengetahuan dan ketrampilan serta membangun karakter peserta didik selama 3 tahun, serta mempersiapkan peserta didik untuk melanjutkan ke sekolah yang lebih tinggi.
- (7) Untuk melaksanakan tugasnya, Satuan Pendidikan Sekolah Menengah Pertama Negeri memiliki fungsi :
- a. mengembangkan, menghayati dan mengamalkan nilai-nilai keimanan, akhlak mulia, dan kepribadian luhur yang telah dikenalnya;
  - b. mengembangkan, menghayati, dan mengamalkan nilai-nilai kebangsaan dan cinta tanah air yang telah dikenalnya;
  - c. mempelajari dasar-dasar ilmu pengetahuan dan teknologi;
  - d. melatih, mengembangkan kepekaan dan kemampuan mengapresiasi serta mengekspresikan keindahan, kehalusan, dan harmoni;
  - e. mengembangkan bakat dan kemampuan di bidang olahraga, baik untuk kesehatan dan kebugaran jasmani maupun prestasi; dan
  - f. mengembangkan kesiapan fisik dan mental untuk melanjutkan pendidikan ke jenjang pendidikan menengah dan/ atau untuk hidup mandiri di masyarakat.

#### Pasal 9

Kepala Sekolah sebagaimana dimaksud dalam Pasal 6 ayat (1) mempunyai tugas:

- a. bidang manajerial yang meliputi :
  1. merencanakan program sekolah;
  2. mengelola Standar Nasional Pendidikan;
  3. melaksanakan pengelolaan Standar Kompetensi Lulusan;
  4. melaksanakan pengelolaan Standar Isi;
  5. melaksanakan pengelolaan Standar Proses;
  6. melaksanakan pengelolaan Standar Penilaian;
  7. melaksanakan pengelolaan Standar Pendidik dan Tenaga Kependidikan;
  8. melaksanakan pengelolaan Standar Sarana dan Prasarana;
  9. melaksanakan pengelolaan Standar Pengelolaan;
  10. melaksanakan pengelolaan Standar Pembiayaan;
  11. melaksanakan Pengawasan dan Evaluasi;
  12. melaksanakan kepemimpinan sekolah;
  13. mengelola Sistem Informasi Manajemen Sekolah.
- b. bidang pengembangan kewirausahaan yang meliputi :
  1. merencanakan program pengembangan kewirausahaan;
  2. melaksanakan program pengembangan kewirausahaan;
  3. program Pengembangan Jiwa Kewirausahaan (inovasi, kerja keras, pantang menyerah, dan motivasi untuk sukses);
  4. melaksanakan program pengembangan jiwa kewirausahaan;

5. melaksanakan pengembangan program unit produksi;
  6. melaksanakan program pemagangan;
  7. melaksanakan Evaluasi Program Pengembangan Kewirausahaan.
- c. bidang supervisi kepada Guru dan Tenaga Kependidikan yang meliputi :
1. merencanakan program supervisi Guru dan Tenaga Kependidikan;
  2. melaksanakan supervisi Guru;
  3. melaksanakan supervisi terhadap Tenaga Kependidikan;
  4. melaksanakan Evaluasi Supervisi Guru dan Tenaga Kependidikan.
- d. Koordinator wilayah kecamatan mempunyai tugas melakukan koordinasi layanan administrasi pada satuan pendidikan di wilayah kerjanya dengan fungsi meliputi ;
1. mengumpulkan data peserta didik, sarana, prasarana, pendidik, dan tenaga kependidikan pada satuan pendidikan di wilayah kerjanya;
  2. mengadministrasikan usul kenaikan pangkat dan angka kredit pendidik dan tenaga kependidikan;
  3. melaksanakan koordinasi lomba-lomba di wilayah kerjanya;
  4. melaksanakan tugas administrasi pada satuan pendidikan di lingkungan koordinator wilayah; dan
  5. melaporkan pelaksanaan tugas kepada kepala dinas pendidikan kabupaten/kota. Pengumpulan data peserta didik, sarana, prasarana, pendidik dan tenaga kependidikan pada satuan pendidikan di wilayah kerjanya.

## BAB V

### KELOMPOK JABATAN FUNGSIONAL DAN JABATAN PELAKSANA

#### Pasal 10

- (1) Kelompok Jabatan Fungsional sebagaimana dimaksud dalam Pasal 6 ayat (1) terdiri atas sejumlah tenaga ahli dalam jenjang jabatan fungsional tertentu mempunyai tugas melaksanakan kegiatan sebagian tugas UPT Satuan Pendidikan sesuai dengan keahlian yang dibutuhkan.
- (2) Jenis dan jenjang Jabatan Fungsional sebagaimana dimaksud pada ayat (1) diatur sesuai dengan ketentuan Peraturan Perundang-undangan.

#### Pasal 11

- (1) Jabatan pelaksana sebagaimana dimaksud dalam Pasal 6 ayat (1) adalah PNS yang bertanggung jawab melaksanakan kegiatan administrasi pendidikan, kepegawaian dan keuangan pada satuan pendidikan.
- (2) Jenis jenjang dan jumlah jabatan pelaksana sebagaimana dimaksud pada ayat (1) ditetapkan oleh Bupati berdasarkan kebutuhan dan beban kerja UPT Satuan Pendidikan sesuai dengan ketentuan Peraturan Perundang-undangan.

## BAB VI

### TATA KERJA

#### Pasal 12

- (1) Dalam Pelaksanaan tugas, Kepala Sekolah wajib menerapkan prinsip koordinasi, integrasi dan sinkronisasi dalam lingkungan masing-masing sesuai dengan tugasnya.

- (2) Kepala Sekolah wajib mengawasi bawahannya dan bila terjadi penyimpangan agar mengambil langkah-langkah yang diperlukan.
- (3) Kepala Sekolah bertanggungjawab memimpin dan mengkoordinasikan bawahan dan memberikan bimbingan serta petunjuk bagi pelaksanaan tugas bawahannya.
- (4) Kepala Sekolah sebagaimana di maksud pada ayat (1), wajib mengikuti dan mematuhi petunjuk dan bertanggung jawab pada atasannya serta menyampaikan laporan berkala tepat waktu.
- (5) Setiap laporan yang diterima oleh Kepala Sekolah dari bawahannya dipergunakan sebagai bahan untuk penyusunan laporan lebih lanjut.

## BAB VII PENGISIAN JABATAN

### Pasal 13

Kepala Sekolah dan Jabatan Pelaksana diangkat dan diberhentikan oleh Bupati dari pegawai Aparatur Sipil Negara yang memenuhi syarat atas usul Sekretaris Daerah atau sesuai dengan ketentuan Peraturan Perundang-undangan.

## BAB VIII KETENTUAN PENUTUP

### Pasal 14

Pada saat Peraturan Bupati ini mulai berlaku, maka Peraturan Bupati Pasuruan Nomor 46 Tahun 2018 tentang Kedudukan, Susunan Organisasi, Tugas dan Fungsi serta Tata Kerja Unit Pelaksana Teknis Satuan Pendidikan pada Dinas Pendidikan Kabupaten dicabut dan dinyatakan tidak berlaku.

### Pasal 15

Peraturan Bupati ini mulai dilaksanakan pada saat dilakukan pelantikan pejabat struktural sesuai dengan Peraturan Bupati ini.

### Pasal 16

Peraturan Bupati ini mulai berlaku pada tanggal diundangkan. Agar setiap orang mengetahuinya, memerintahkan pengundangan Peraturan Bupati ini dengan penempatannya dalam Berita Daerah Kabupaten Pasuruan.

Ditetapkan di Pasuruan  
pada tanggal 31 Desember 2021  
BUPATI PASURUAN,

ttd

M. IRSYAD YUSUF

Diundangkan di Pasuruan  
pada tanggal 31 Desember 2021  
SEKRETARIS DAERAH,

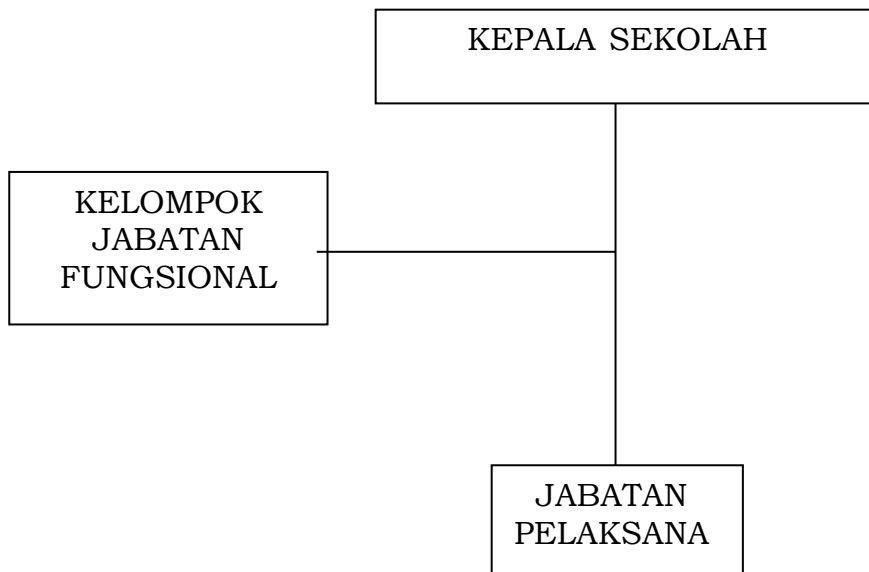
ttd

ANANG SAIFUL WIJAYA  
BERITA DAERAH KABUPATEN PASURUAN TAHUN 2021 NOMOR 172

LAMPIRAN : PERATURAN BUPATI PASURUAN  
NOMOR : 172 Tahun 2021  
TANGGAL : 31 Desember 2021

---

STRUKTUR ORGANISASI  
UPT SATUAN PENDIDIKAN PADA DINAS PENDIDIKAN DAN KEBUDAYAAN  
KABUPATEN PASURUAN



BUPATI PASURUAN,

ttd

M. IRSYAD YUSUF

## SURAT PERNYATAAN

Yang bertanda tangan di bawah ini :

Nama : ABDUL KARIM  
Jenis Kelamin : Pria  
Umur : 45 Tahun  
Alamat rumah : Dusun Krajan Desa Branang  
Kecamatan Lekok Kabupaten Pasuruan

Saya selaku Ahli Waris/ anak dari Bapak MISRU ( Mantan Kepala Desa Branang Kecamatan Lekok Kabupaten Pasuruan ) sekaligus mewakili Saudara-saudara saya, dengan ini menyatakan dan memberi kesaksian bahwa tanah milik Ayah saya MISRU yang di atasnya dibangun Gedung SD Negeri Branang II Kecamatan Lekok Kabupaten Pasuruan yang menghadap ke selatan mulai dari tengah gedung ( lurus wuwungan ) sampai jatuhnya air tritisan atap sebelah utara gedung dengan ukuran 30 m X 4,75 m ( sebagaimana Lay Out terlampir ) pada tahun 1982 telah dengan tulus ikhlas dihibahkan/ diwaqafkan oleh Ayah saya MISRU Kepada SD Negeri Branang II Kecamatan Lekok Kabupaten Pasuruan.

Dan surat pernyataan ini saya buat berdasarkan Amanah lisan yang saya terima langsung dari Ayah saya MISRU.

Demikian Surat pernyataan ini kami buat dengan sebenarnya dan tanpa paksaan dari pihak manapun juga.

Branang, 20 Desember 2003

Yang membuat pernyataan



**ABDUL KARIM**

Saksi perangkat desa:

1. NIKA'IN 1. [Signature]  
2. ABDUL SALIM 2. [Signature]  
3. H. NUR HAKIM 3. [Signature]

Saksi Saudara :

1. SUKARTI 1. [Signature]

Mengetahui  
Kepala Desa Branang  
[Signature]  
**JOYO LAKSONO**



SURAT PERNYATAAN

Yang bertanda tangan di bawah ini :

Nama : FATIMAH alias Mbok KARIM  
Umur : 75 Tahun  
Alamat Rumah : Dusun Krajan Desa Branang Kecamatan Lekok Kabupaten Pasuruan

Dengan ini menyatakan bahwa sebidang Tanah Perkarangan milik saya yang terletak di Dusun Krajan Desa Branang Kecamatan Lekok Kabupaten Pasuruan Persil 00016 kelas A39 seluas 518 m<sup>2</sup> dengan batas-batas :

- Sebelah Selatan : Jalan Kampung/ Desa
- Sebelah Timur : Tanah milik H. ROKHMAN
- Sebelah Utara : Tanah Wakof Milik Ponpes/ MIS Miftahul Ulum Branang.
- Sebelah Barat : Tanah milik FATIMAH alias Mbok KARIM.

Dengan ukuran sebagaimana tercantum pada peta Status Tanah milik SDN Branang II ( Terlampir ). Pada tahun 1982 telah kami jual kepada BP3 SDN Branang II Kecamatan Lekok Kabupaten Pasuruan dengan harga Rp. 300.000,- ( Tiga ratus ribu rupiah ) dan kekurangan keuangannya telah dilunasi oleh Kepala SDN Branang II melalui uang Kas Sekolah pada tanggal 10 Desember 2003.

Demikian Surat Pernyataan ini kami buat dengan sebenarnya dan tanpa paksaan dari Pihak manapun serta kami tanda tangani di depan para saksi.

Branang, 10 Desember 2003

Yang membuat pernyataan

Mengetahui  
Kepala Desa Branang



*[Signature]*  
AR. JOYO LAKSONO



FATIMAH alias Mbok KARIM

Saksi Perangkat :

1. NIKA'IN

1. *[Signature]*

Saksi anak :

1. DULTARI

1. *[Signature]*

2. M. SALIM

2. *[Signature]*

2. BUNATUN

2. *[Signature]*

3. H. NUR HAKIM

3. *[Signature]*

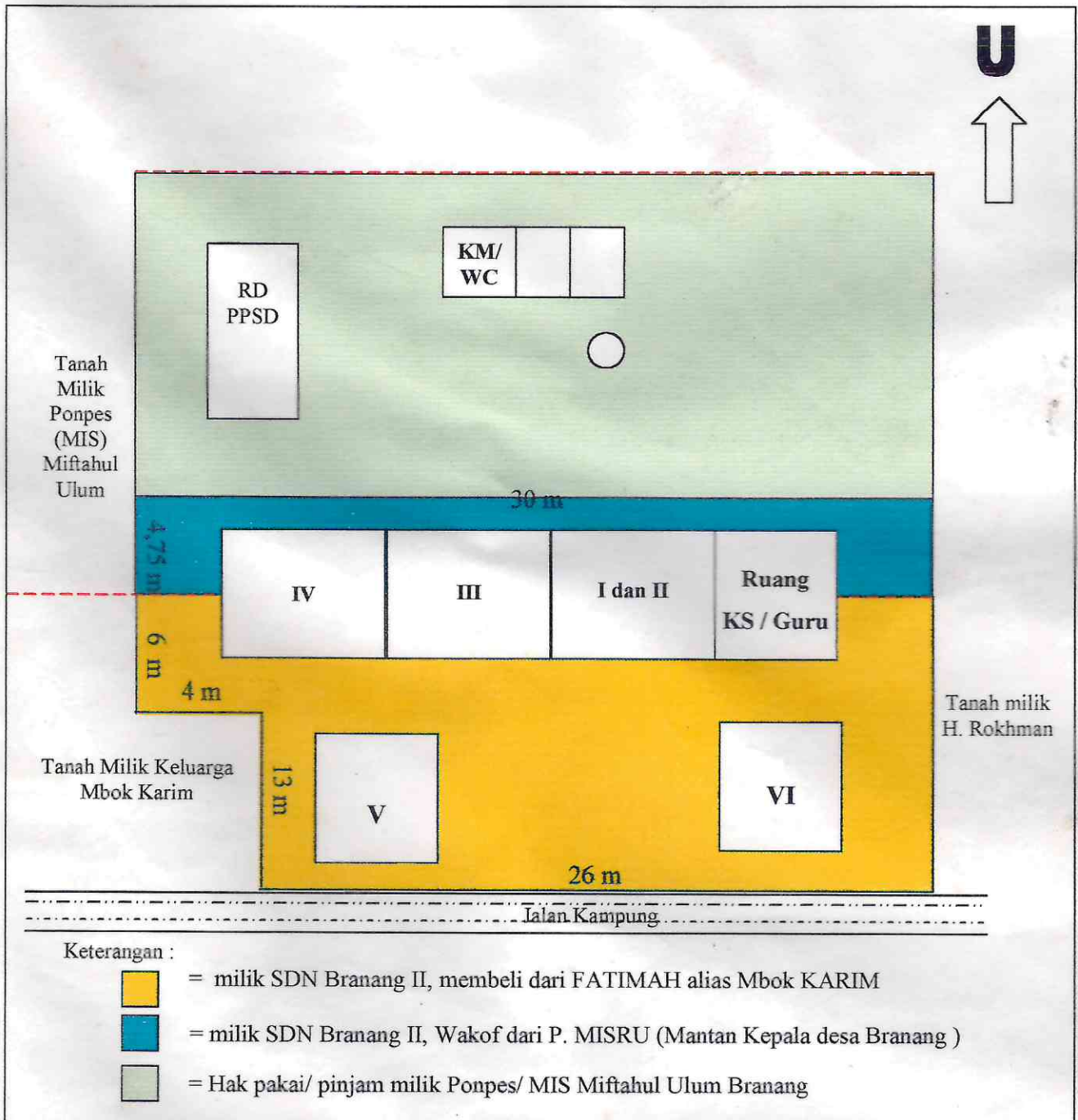


PEMERINTAH KABUPATEN PASURUAN  
 DINAS PENDIDIKAN DAN KEBUDAYAAN  
**SEKOLAH DASAR NEGERI BRANANG II NO. 150**  
 KECAMATAN LEKOK  
 Kode Pos 67186

# LAY OUT

SEKOLAH DASAR NEGERI BRANANG II KECAMATAN LEKOK

KABUPATEN PASURUAN



Mengetahui  
Kepala Desa Branang

**AR. JOYO LAKSONO**

a.n. Ahli Waris

*Abdul Karim*

**ABDUL KARIM**  
Anak P. MISRU

Branang, 20 Desember 2003  
Yang Menjual



**FATIMAH/ Mbok KARIM**