



BUPATI PASURUAN
PROVINSI JAWA TIMUR

PERATURAN BUPATI PASURUAN
NOMOR 46 TAHUN 2018

TENTANG

KEDUDUKAN, SUSUNAN ORGANISASI, TUGAS DAN
TATA KERJA UNIT PELAKSANA TEKNIS SATUAN PENDIDIKAN
PADA DINAS PENDIDIKAN KABUPATEN PASURUAN
DENGAN RAHMAT TUHAN YANG MAHA ESA

BUPATI PASURUAN,

- Menimbang : bahwa untuk melaksanakan ketentuan Peraturan Menteri Dalam Negeri Nomor 12 Tahun 2017 tentang Pedoman Pembentukan dan Klasifikasi Cabang Dinas dan Unit Pelaksana Teknis Daerah, maka perlu menetapkan Kedudukan, Susunan Organisasi, Tugas dan Tata Kerja Unit Pelaksana Teknis Satuan Pendidikan pada Dinas Pendidikan Kabupaten Pasuruan dengan Peraturan Bupati;
- Mengingat : 1. Pasal 18 ayat (6) Undang-Undang Dasar Negara Tahun 1945;
2. Undang-Undang Nomor 12 Tahun 1950 tentang Pemerintahan Daerah Kabupaten di Djawa Timur (Berita Negara Tahun 1950 Nomor 32) sebagaimana telah diubah dengan Undang-Undang Nomor 2 Tahun 1965 (Lembaran Negara Tahun 1965 Nomor 19, Tambahan Lembaran Negara Nomor 2730);
3. Undang-Undang Nomor 12 Tahun 2011 tentang Pembentukan Peraturan Perundang-undangan (Lembaran Negara Tahun 2011 Nomor 82, Tambahan Lembaran Negara Nomor 5234);
4. Undang-Undang Nomor 5 Tahun 2014 tentang Aparatur Sipil Negara (Lembaran Negara Tahun 2014 Nomor 6, Tambahan Lembaran Negara Nomor 5494);
5. Undang-Undang Nomor 23 Tahun 2014 tentang Pemerintahan Daerah (Lembaran Negara Tahun 2014 Nomor 244, Tambahan Lembaran Negara Nomor 5587) sebagaimana telah beberapa kali diubah terakhir dengan Undang-Undang Nomor 9 Tahun 2015 tentang Perubahan Kedua Atas Undang-Undang Nomor 23 Tahun 2014 tentang Pemerintahan Daerah (Lembaran Negara Tahun 2015 Nomor 58, Tambahan Lembaran Negara Nomor 5679);

6. Peraturan Pemerintah Nomor 18 Tahun 2016 tentang Perangkat Daerah (Lembaran Negara Tahun 2016 Nomor 114, Tambahan Lembaran Negara Nomor 5887);
7. Peraturan Presiden Nomor 87 Tahun 2014 tentang Peraturan Pelaksanaan Undang-Undang Nomor 12 Tahun 2011 tentang Pembentukan Peraturan Perundang-undangan (Lembaran Negara Tahun 2014 Nomor 199);
8. Peraturan Menteri Dalam Negeri Nomor 80 Tahun 2015 tentang Pembentukan Produk Hukum Daerah (Berita Negara Tahun 2015 Nomor 2036);
9. Peraturan Menteri Dalam Negeri Nomor 12 Tahun 2017 tentang Pedoman Pembentukan dan Klasifikasi Cabang Dinas dan Unit Pelaksana Teknis Daerah (Berita Negara Tahun 2017 Nomor 451);
10. Peraturan Menteri Pendidikan dan Kebudayaan Nomor 6 Tahun 2018 tentang Penugasan Guru sebagai Kepala Sekolah (Berita Negara Tahun 2018 Nomor 486);
11. Peraturan Menteri Pendidikan dan Kebudayaan Nomor 15 Tahun 2018 tentang Pemenuhan Beban Kerja Guru, Kepala Sekolah, dan Pengawas Sekolah (Berita Negara Tahun 2018 Nomor 683);
12. Peraturan Daerah Kabupaten Pasuruan Nomor 16 Tahun 2016 tentang Pembentukan dan Susunan Perangkat Daerah (Lembaran Daerah Kabupaten Pasuruan Tahun 2016 Nomor 8, Tambahan Lembaran Daerah Nomor 278).
13. Peraturan Bupati Pasuruan Nomor 43 Tahun 2016 Kedudukan, Susunan Organisasi, Tugas dan Fungsi serta Tata Kerja Dinas Pendidikan Kabupaten Pasuruan sebagaimana telah diubah dengan Peraturan Bupati Pasuruan Nomor 32 Tahun 2017.

MEMUTUSKAN :

Menetapkan : PERATURAN BUPATI TENTANG KEDUDUKAN, SUSUNAN ORGANISASI, TUGAS DAN TATA KERJA UNIT PELAKSANA TEKNIS SATUAN PENDIDIKAN PADA DINAS PENDIDIKAN KABUPATEN PASURUAN

BAB I KETENTUAN UMUM

Pasal 1

Dalam Peraturan Bupati ini yang dimaksud dengan :

1. Pemerintah Kabupaten adalah Pemerintah Kabupaten Pasuruan.
2. Daerah adalah Daerah Kabupaten Pasuruan.
3. Bupati adalah Bupati Pasuruan.
4. Sekretaris Daerah adalah Sekretaris Daerah Kabupaten Pasuruan.

- 5. Dinas adalah Dinas Pendidikan Kabupaten Pasuruan.
- 6. Kepala Dinas adalah Kepala Dinas Pendidikan Kabupaten Pasuruan.
- 7. Unit Pelaksana Teknis Satuan Pendidikan yang selanjutnya disingkat UPT Satuan Pendidikan adalah pelaksana teknis pada Dinas Pendidikan Kabupaten Pasuruan yang berbentuk satuan pendidikan.
- 8. Kepala UPT Satuan Pendidikan pada Dinas yang selanjutnya disebut Kepala Sekolah adalah Guru yang ditugaskan sebagai Kepala Sekolah.

BAB II
KEDUDUKAN DAN SUSUNAN ORGANISASI UPT

Pasal 2

- (1) UPT Satuan Pendidikan adalah Unsur Pelaksana Teknis Operasional Dinas.
- (2) UPT Satuan Pendidikan sebagaimana di maksud pada ayat (1) dipimpin oleh Kepala Satuan Pendidikan serta dalam melaksanakan tugasnya berada di bawah dan bertanggung jawab langsung kepada Kepala Dinas.

Pasal 3

- UPT Satuan Pendidikan sebagaimana dimaksud dalam Pasal 2 terdiri dari:
- a. UPT Satuan Pendidikan Taman Kanak-Kanak Negeri Pembina yang selanjutnya disingkat UPT Satuan Pendidikan TKN Pembina;
 - b. UPT Satuan Pendidikan Sekolah Dasar Negeri yang selanjutnya disingkat UPT Satuan Pendidikan SDN; dan
 - c. UPT Satuan Pendidikan Sekolah Menengah Pertama Negeri yang selanjutnya disingkat UPT Satuan Pendidikan SMPN;

Pasal 4

UPT Satuan Pendidikan TKN Pembina sebagaimana dimaksud dalam Pasal 3 huruf a meliputi :

- a. UPT Satuan Pendidikan TKN Pembina Bangil;
- b. UPT Satuan Pendidikan TKN Pembina Prigen;
- c. UPT Satuan Pendidikan TKN Pembina Purwosari; dan
- d. UPT Satuan Pendidikan TKN Pembina Gondangwetan.

Pasal 5

UPT Satuan Pendidikan SDN sebagaimana dimaksud pada ayat (1), terdiri atas:

- | | | | |
|----|-----------------------|--------------------|--------|
| a. | UPT SATUAN PENDIDIKAN | SDN BENDOMUNGAL I | BANGIL |
| b. | UPT SATUAN PENDIDIKAN | SDN BENDOMUNGAL II | BANGIL |
| c. | UPT SATUAN PENDIDIKAN | SDN DERMO I | BANGIL |
| d. | UPT SATUAN PENDIDIKAN | SDN DERMO II | BANGIL |
| e. | UPT SATUAN PENDIDIKAN | SDN GEMPENG I | BANGIL |
| f. | UPT SATUAN PENDIDIKAN | SDN GEMPENG II | BANGIL |
| g. | UPT SATUAN PENDIDIKAN | SDN KALIANYAR I | BANGIL |
| h. | UPT SATUAN PENDIDIKAN | SDN KALIANYAR II | BANGIL |
| i. | UPT SATUAN PENDIDIKAN | SDN KALIREJO | BANGIL |

j.	UPT SATUAN PENDIDIKAN	SDN KAUMAN	BANGIL
k.	UPT SATUAN PENDIDIKAN	SDN KERSIKAN I	BANGIL
l.	UPT SATUAN PENDIDIKAN	SDN KERSIKAN II	BANGIL
m.	UPT SATUAN PENDIDIKAN	SDN KIDULDALEM I	BANGIL
n.	UPT SATUAN PENDIDIKAN	SDN KIDULDALEM III	BANGIL
o.	UPT SATUAN PENDIDIKAN	SDN KIDULDALEM IV	BANGIL
p.	UPT SATUAN PENDIDIKAN	SDN KOLURSARI I	BANGIL
q.	UPT SATUAN PENDIDIKAN	SDN KOLURSARI II	BANGIL
r.	UPT SATUAN PENDIDIKAN	SDN LATEK	BANGIL
s.	UPT SATUAN PENDIDIKAN	SDN MANARUWI I	BANGIL
t.	UPT SATUAN PENDIDIKAN	SDN MANARUWI II	BANGIL
u.	UPT SATUAN PENDIDIKAN	SDN MASANGAN	BANGIL
v.	UPT SATUAN PENDIDIKAN	SDN POGAR I	BANGIL
w.	UPT SATUAN PENDIDIKAN	SDN POGAR II	BANGIL
x.	UPT SATUAN PENDIDIKAN	SDN POGAR III	BANGIL
y.	UPT SATUAN PENDIDIKAN	SDN RACI I	BANGIL
z.	UPT SATUAN PENDIDIKAN	SDN RACI II	BANGIL
aa.	UPT SATUAN PENDIDIKAN	SDN TAMBAKAN	BANGIL
ab.	UPT SATUAN PENDIDIKAN	SDN BAUJENG I BEJI	BEJI
ac.	UPT SATUAN PENDIDIKAN	SDN BAUJENG II BEJI	BEJI
ad.	UPT SATUAN PENDIDIKAN	SDN BEJI I	BEJI
ae.	UPT SATUAN PENDIDIKAN	SDN BEJI II	BEJI
af.	UPT SATUAN PENDIDIKAN	SDN BEJI IV	BEJI
ag.	UPT SATUAN PENDIDIKAN	SDN CANGKRINGMALANG I	BEJI
ah.	UPT SATUAN PENDIDIKAN	SDN CANGKRINGMALANG II	BEJI
ai.	UPT SATUAN PENDIDIKAN	SDN CANGKRINGMALANG III	BEJI
aj.	UPT SATUAN PENDIDIKAN	SDN GAJAH BENDO	BEJI
ak.	UPT SATUAN PENDIDIKAN	SDN GLANGGANG I	BEJI
al.	UPT SATUAN PENDIDIKAN	SDN GLANGGANG II	BEJI
am.	UPT SATUAN PENDIDIKAN	SDN GUNUNGGANGSIR I	BEJI
an.	UPT SATUAN PENDIDIKAN	SDN GUNUNGGANGSIR II	BEJI
ao.	UPT SATUAN PENDIDIKAN	SDN GUNUNGGANGSIR III	BEJI
ap.	UPT SATUAN PENDIDIKAN	SDN GUNUNGSARI I	BEJI
aq.	UPT SATUAN PENDIDIKAN	SDN GUNUNGSARI II	BEJI
ar.	UPT SATUAN PENDIDIKAN	SDN KEDUNGBOTO BEJI	BEJI
as.	UPT SATUAN PENDIDIKAN	SDN KEDUNGRINGIN I	BEJI
at.	UPT SATUAN PENDIDIKAN	SDN KEDUNGRINGIN II	BEJI
au.	UPT SATUAN PENDIDIKAN	SDN KEDUNGRINGIN III	BEJI
av.	UPT SATUAN PENDIDIKAN	SDN KEDUNGRINGIN IV	BEJI
aw.	UPT SATUAN PENDIDIKAN	SDN KENEP	BEJI
ax.	UPT SATUAN PENDIDIKAN	SDN NGEMBE I	BEJI
ay.	UPT SATUAN PENDIDIKAN	SDN PAGAK	BEJI
az.	UPT SATUAN PENDIDIKAN	SDN SIDOWAYAH	BEJI
ba.	UPT SATUAN PENDIDIKAN	SDN SUMBERSARI I	BEJI
bb.	UPT SATUAN PENDIDIKAN	SDN SUMBERSARI II	BEJI
bc.	UPT SATUAN PENDIDIKAN	SDN BULUSARI I	GEMPOL
bd.	UPT SATUAN PENDIDIKAN	SDN BULUSARI II	GEMPOL
be.	UPT SATUAN PENDIDIKAN	SDN CARAT I	GEMPOL
bf.	UPT SATUAN PENDIDIKAN	SDN CARAT II	GEMPOL
bg.	UPT SATUAN PENDIDIKAN	SDN GEMPOL I	GEMPOL
bh.	UPT SATUAN PENDIDIKAN	SDN GEMPOL II	GEMPOL
bi.	UPT SATUAN PENDIDIKAN	SDN GEMPOL III	GEMPOL

bj.	UPT SATUAN PENDIDIKAN	SDN JERUK PURUT I	GEMPOL
bk.	UPT SATUAN PENDIDIKAN	SDN JERUK PURUT II	GEMPOL
bl.	UPT SATUAN PENDIDIKAN	SDN KARANGREJO I	GEMPOL
bm.	UPT SATUAN PENDIDIKAN	SDN KARANGREJO II	GEMPOL
bn.	UPT SATUAN PENDIDIKAN	SDN KARANGREJO III	GEMPOL
bo.	UPT SATUAN PENDIDIKAN	SDN KEJAPANAN I	GEMPOL
bp.	UPT SATUAN PENDIDIKAN	SDN KEJAPANAN II	GEMPOL
bq.	UPT SATUAN PENDIDIKAN	SDN KEJAPANAN III	GEMPOL
br.	UPT SATUAN PENDIDIKAN	SDN KEJAPANAN IV	GEMPOL
bs.	UPT SATUAN PENDIDIKAN	SDN KEJAPANAN V	GEMPOL
bt.	UPT SATUAN PENDIDIKAN	SDN KEPULUNGAN I	GEMPOL
bu.	UPT SATUAN PENDIDIKAN	SDN KEPULUNGAN II	GEMPOL
bv.	UPT SATUAN PENDIDIKAN	SDN KEPULUNGAN III	GEMPOL
bw.	UPT SATUAN PENDIDIKAN	SDN NGERONG	GEMPOL
bx.	UPT SATUAN PENDIDIKAN	SDN PANDEREJO	GEMPOL
by.	UPT SATUAN PENDIDIKAN	SDN RANDUPITU	GEMPOL
bz.	UPT SATUAN PENDIDIKAN	SDN SUMBERSUKO I	GEMPOL
ca.	UPT SATUAN PENDIDIKAN	SDN SUMBERSUKO II	GEMPOL
cb.	UPT SATUAN PENDIDIKAN	SDN WATUKOSEK	GEMPOL
cc.	UPT SATUAN PENDIDIKAN	SDN WINONG I	GEMPOL
cd.	UPT SATUAN PENDIDIKAN	SDN WINONG II	GEMPOL
ce.	UPT SATUAN PENDIDIKAN	SDN WONOSARI	GEMPOL
cf.	UPT SATUAN PENDIDIKAN	SDN WONOSUNYO I	GEMPOL
cg.	UPT SATUAN PENDIDIKAN	SDN WONOSUNYO II	GEMPOL
ch.	UPT SATUAN PENDIDIKAN	SDN BAJANGAN	GONDANG WETAN
ci.	UPT SATUAN PENDIDIKAN	SDN BAYEMAN I	GONDANG WETAN
cj.	UPT SATUAN PENDIDIKAN	SDN BAYEMAN II	GONDANG WETAN
ck.	UPT SATUAN PENDIDIKAN	SDN BRAMBANG	GONDANG WETAN
cl.	UPT SATUAN PENDIDIKAN	SDN GAYAM I	GONDANG WETAN
cm.	UPT SATUAN PENDIDIKAN	SDN GONDANGREJO	GONDANG WETAN
cn.	UPT SATUAN PENDIDIKAN	SDN GONDANGWETAN I	GONDANG WETAN
co.	UPT SATUAN PENDIDIKAN	SDN GONDANGWETAN II	GONDANG WETAN
cp.	UPT SATUAN PENDIDIKAN	SDN GROGOL	GONDANG WETAN
cq.	UPT SATUAN PENDIDIKAN	SDN KALIREJO	GONDANG WETAN
cr.	UPT SATUAN PENDIDIKAN	SDN KARANGSENTUL I	GONDANG WETAN
cs.	UPT SATUAN PENDIDIKAN	SDN KEBONCANDI	GONDANG WETAN
ct.	UPT SATUAN PENDIDIKAN	SDN KERSIKAN	GONDANG WETAN
cu.	UPT SATUAN PENDIDIKAN	SDN LAJUK	GONDANG WETAN
cv.	UPT SATUAN PENDIDIKAN	SDN PATEGUHAN	GONDANG WETAN

cw.	UPT SATUAN PENDIDIKAN	SDN PEKANGKUNGAN	GONDANG WETAN
cx.	UPT SATUAN PENDIDIKAN	SDN RANGGEH	GONDANG WETAN
cy.	UPT SATUAN PENDIDIKAN	SDN SEKARPUTIH	GONDANG WETAN
cz.	UPT SATUAN PENDIDIKAN	SDN TEBAS	GONDANG WETAN
da.	UPT SATUAN PENDIDIKAN	SDN TENGGILISREJO	GONDANG WETAN
db.	UPT SATUAN PENDIDIKAN	SDN WONOJATI	GONDANG WETAN
dc.	UPT SATUAN PENDIDIKAN	SDN WONOSARI	GONDANG WETAN
dd.	UPT SATUAN PENDIDIKAN	SDN CUKURGONDANG I	GRATI
de.	UPT SATUAN PENDIDIKAN	SDN CUKURGONDANG II	GRATI
df.	UPT SATUAN PENDIDIKAN	SDN GRATI I	GRATI
dg.	UPT SATUAN PENDIDIKAN	SDN GRATI II	GRATI
dh.	UPT SATUAN PENDIDIKAN	SDN GRATI IV	GRATI
di.	UPT SATUAN PENDIDIKAN	SDN KALIPANG I	GRATI
dj.	UPT SATUAN PENDIDIKAN	SDN KALIPANG II	GRATI
dk.	UPT SATUAN PENDIDIKAN	SDN KAMBINGANREJO	GRATI
dl.	UPT SATUAN PENDIDIKAN	SDN KARANGKLIWON	GRATI
dm.	UPT SATUAN PENDIDIKAN	SDN KARANGLO I	GRATI
dn.	UPT SATUAN PENDIDIKAN	SDN KARANGLO II	GRATI
do.	UPT SATUAN PENDIDIKAN	SDN KEBONREJO I	GRATI
dp.	UPT SATUAN PENDIDIKAN	SDN KEBONREJO II	GRATI
dq.	UPT SATUAN PENDIDIKAN	SDN KEDAWUNGKULON I	GRATI
dr.	UPT SATUAN PENDIDIKAN	SDN KEDAWUNGKULON II	GRATI
ds.	UPT SATUAN PENDIDIKAN	SDN KEDAWUNGKULON III	GRATI
dt.	UPT SATUAN PENDIDIKAN	SDN KEDAWUNGWETAN I	GRATI
du.	UPT SATUAN PENDIDIKAN	SDN KEDAWUNGWETAN II	GRATI
dv.	UPT SATUAN PENDIDIKAN	SDN KEDAWUNGWETAN III	GRATI
dw.	UPT SATUAN PENDIDIKAN	SDN KEDAWUNGWETAN IV	GRATI
dx.	UPT SATUAN PENDIDIKAN	SDN PLOSOSARI I	GRATI
dy.	UPT SATUAN PENDIDIKAN	SDN PLOSOSARI II	GRATI
dz.	UPT SATUAN PENDIDIKAN	SDN PLOSOSARI III	GRATI
ea.	UPT SATUAN PENDIDIKAN	SDN RANUKLINDUNGAN I	GRATI
eb.	UPT SATUAN PENDIDIKAN	SDN RANUKLINDUNGAN II	GRATI
ec.	UPT SATUAN PENDIDIKAN	SDN REBALAS I	GRATI
ed.	UPT SATUAN PENDIDIKAN	SDN REBALAS II	GRATI
ee.	UPT SATUAN PENDIDIKAN	SDN REBALAS III	GRATI
ef.	UPT SATUAN PENDIDIKAN	SDN SUMBERAGUNG I	GRATI
eg.	UPT SATUAN PENDIDIKAN	SDN SUMBERAGUNG II	GRATI
eh.	UPT SATUAN PENDIDIKAN	SDN SUMBERDAWESARI I	GRATI
ei.	UPT SATUAN PENDIDIKAN	SDN SUMBERDAWESARI III	GRATI
ej.	UPT SATUAN PENDIDIKAN	SDN SUMBERDAWESARI IV	GRATI
ek.	UPT SATUAN PENDIDIKAN	SDN TREWUNG	GRATI
el.	UPT SATUAN PENDIDIKAN	SDN AMBAL - AMBIL II	KEJAYAN
em.	UPT SATUAN PENDIDIKAN	SDN AMBAL-AMBIL I	KEJAYAN
en.	UPT SATUAN PENDIDIKAN	SDN BENERWOJO	KEJAYAN
eo.	UPT SATUAN PENDIDIKAN	SDN COBANJOYO I	KEJAYAN

ep.	UPT SATUAN PENDIDIKAN	SDN COBANJOYO II	KEJAYAN
eq.	UPT SATUAN PENDIDIKAN	SDN KEDEMUNGAN I	KEJAYAN
er.	UPT SATUAN PENDIDIKAN	SDN KEDEMUNGAN II	KEJAYAN
es.	UPT SATUAN PENDIDIKAN	SDN KEDUNG PENGARON I	KEJAYAN
et.	UPT SATUAN PENDIDIKAN	SDN KEDUNG PENGARON II	KEJAYAN
eu.	UPT SATUAN PENDIDIKAN	SDN KEJAYAN	KEJAYAN
ev.	UPT SATUAN PENDIDIKAN	SDN KEPUH	KEJAYAN
ew.	UPT SATUAN PENDIDIKAN	SDN KETANGIREJO I	KEJAYAN
ex.	UPT SATUAN PENDIDIKAN	SDN KETANGIREJO II	KEJAYAN
ey.	UPT SATUAN PENDIDIKAN	SDN KLANGRONG I	KEJAYAN
ez.	UPT SATUAN PENDIDIKAN	SDN KLANGRONG II	KEJAYAN
fa.	UPT SATUAN PENDIDIKAN	SDN KLINTER	KEJAYAN
fb.	UPT SATUAN PENDIDIKAN	SDN KURUNG I	KEJAYAN
fc.	UPT SATUAN PENDIDIKAN	SDN KURUNG II	KEJAYAN
fd.	UPT SATUAN PENDIDIKAN	SDN LINGGO	KEJAYAN
fe.	UPT SATUAN PENDIDIKAN	SDN LOROKAN I	KEJAYAN
ff.	UPT SATUAN PENDIDIKAN	SDN LOROKAN II	KEJAYAN
fg.	UPT SATUAN PENDIDIKAN	SDN LUWUK	KEJAYAN
fh.	UPT SATUAN PENDIDIKAN	SDN ORO-ORO PULE	KEJAYAN
fi.	UPT SATUAN PENDIDIKAN	SDN PACARKEKELING I	KEJAYAN
fj.	UPT SATUAN PENDIDIKAN	SDN PACARKEKELING II	KEJAYAN
fk.	UPT SATUAN PENDIDIKAN	SDN PATEBON	KEJAYAN
fl.	UPT SATUAN PENDIDIKAN	SDN RANDUGONG	KEJAYAN
fm.	UPT SATUAN PENDIDIKAN	SDN SLADI	KEJAYAN
fn.	UPT SATUAN PENDIDIKAN	SDN SUMBERBANTENG	KEJAYAN
fo.	UPT SATUAN PENDIDIKAN	SDN SUMBERSUKO	KEJAYAN
fp.	UPT SATUAN PENDIDIKAN	SDN TANGGULANGIN	KEJAYAN
fq.	UPT SATUAN PENDIDIKAN	SDN TUNDOSORO	KEJAYAN
fr.	UPT SATUAN PENDIDIKAN	SDN WANGKALWETAN	KEJAYAN
fs.	UPT SATUAN PENDIDIKAN	SDN WRATI I	KEJAYAN
ft.	UPT SATUAN PENDIDIKAN	SDN WRATI II	KEJAYAN
fu.	UPT SATUAN PENDIDIKAN	SDN WRATI III	KEJAYAN
fv.	UPT SATUAN PENDIDIKAN	SDN ASEMKANDANG	KRATON
fw.	UPT SATUAN PENDIDIKAN	SDN BENDUNGAN	KRATON
fx.	UPT SATUAN PENDIDIKAN	SDN CURAHDUKUH 1	KRATON
fy.	UPT SATUAN PENDIDIKAN	SDN CURAHDUKUH II	KRATON
fz.	UPT SATUAN PENDIDIKAN	SDN DHOMPO I	KRATON
ga.	UPT SATUAN PENDIDIKAN	SDN DHOMPO II	KRATON
gb.	UPT SATUAN PENDIDIKAN	SDN GAMBIRKUNING	KRATON
gc.	UPT SATUAN PENDIDIKAN	SDN GERONGAN	KRATON
gd.	UPT SATUAN PENDIDIKAN	SDN JERUK	KRATON
ge.	UPT SATUAN PENDIDIKAN	SDN KALIREJO	KRATON
gf.	UPT SATUAN PENDIDIKAN	SDN KARANGANYAR I	KRATON
gg.	UPT SATUAN PENDIDIKAN	SDN KARANGANYAR II	KRATON
gh.	UPT SATUAN PENDIDIKAN	SDN KEBOTOHAN	KRATON
gi.	UPT SATUAN PENDIDIKAN	SDN KLAMPISREJO	KRATON
gj.	UPT SATUAN PENDIDIKAN	SDN KRATON	KRATON
gk.	UPT SATUAN PENDIDIKAN	SDN MULYOREJO	KRATON
gl.	UPT SATUAN PENDIDIKAN	SDN NGABAR	KRATON
gm.	UPT SATUAN PENDIDIKAN	SDN NGEMPIT	KRATON
gn.	UPT SATUAN PENDIDIKAN	SDN PLINGGISAN I	KRATON
go.	UPT SATUAN PENDIDIKAN	SDN PUKUL	KRATON

gp.	UPT SATUAN PENDIDIKAN	SDN PULOKERTO	KRATON
gq.	UPT SATUAN PENDIDIKAN	SDN REJOSARI I	KRATON
gr.	UPT SATUAN PENDIDIKAN	SDN SELOTAMBAK	KRATON
gs.	UPT SATUAN PENDIDIKAN	SDN SEMARE	KRATON
gt.	UPT SATUAN PENDIDIKAN	SDN SIDOGIRI	KRATON
gu.	UPT SATUAN PENDIDIKAN	SDN SLAMBRIT	KRATON
gv.	UPT SATUAN PENDIDIKAN	SDN TAMBAKREJO	KRATON
gw.	UPT SATUAN PENDIDIKAN	SDN TAMBAKSARI	KRATON
gx.	UPT SATUAN PENDIDIKAN	SDN ALASTLOGO I	LEKOK
gy.	UPT SATUAN PENDIDIKAN	SDN ALASTLOGO II	LEKOK
gz.	UPT SATUAN PENDIDIKAN	SDN ALASTLOGO III	LEKOK
ha.	UPT SATUAN PENDIDIKAN	SDN BALUNGANYAR	LEKOK
hb.	UPT SATUAN PENDIDIKAN	SDN BRANANG I	LEKOK
hc.	UPT SATUAN PENDIDIKAN	SDN BRANANG II	LEKOK
hd.	UPT SATUAN PENDIDIKAN	SDN GEJUGJATI I	LEKOK
he.	UPT SATUAN PENDIDIKAN	SDN GEJUGJATI II	LEKOK
hf.	UPT SATUAN PENDIDIKAN	SDN GEJUGJATI III	LEKOK
hg.	UPT SATUAN PENDIDIKAN	SDN JATIREJO I	LEKOK
hh.	UPT SATUAN PENDIDIKAN	SDN JATIREJO II	LEKOK
hi.	UPT SATUAN PENDIDIKAN	SDN PASINAN I	LEKOK
hj.	UPT SATUAN PENDIDIKAN	SDN PASINAN II	LEKOK
hk.	UPT SATUAN PENDIDIKAN	SDN PASINAN III	LEKOK
hl.	UPT SATUAN PENDIDIKAN	SDN ROWOGEMPOL I	LEKOK
hm.	UPT SATUAN PENDIDIKAN	SDN ROWOGEMPOL II	LEKOK
hn.	UPT SATUAN PENDIDIKAN	SDN ROWOGEMPOL III	LEKOK
ho.	UPT SATUAN PENDIDIKAN	SDN SEMEDUSARI I	LEKOK
hp.	UPT SATUAN PENDIDIKAN	SDN TAMBAKLEKOK I	LEKOK
hq.	UPT SATUAN PENDIDIKAN	SDN TAMBAKLEKOK III	LEKOK
hr.	UPT SATUAN PENDIDIKAN	SDN TAMPUNG I	LEKOK
hs.	UPT SATUAN PENDIDIKAN	SDN TAMPUNG II	LEKOK
ht.	UPT SATUAN PENDIDIKAN	SDN WATES I	LEKOK
hu.	UPT SATUAN PENDIDIKAN	SDN WATES III	LEKOK
hv.	UPT SATUAN PENDIDIKAN	SDN BANJARIMBO I	LUMBANG
hw.	UPT SATUAN PENDIDIKAN	SDN BANJARIMBO II	LUMBANG
hx.	UPT SATUAN PENDIDIKAN	SDN BULUKANDANG I	LUMBANG
hy.	UPT SATUAN PENDIDIKAN	SDN BULUKANDANG II	LUMBANG
hz.	UPT SATUAN PENDIDIKAN	SDN CUKURGULING I	LUMBANG
ia.	UPT SATUAN PENDIDIKAN	SDN CUKURGULING II	LUMBANG
ib.	UPT SATUAN PENDIDIKAN	SDN CUKURGULING III	LUMBANG
ic.	UPT SATUAN PENDIDIKAN	SDN KARANGASEM I	LUMBANG
id.	UPT SATUAN PENDIDIKAN	SDN KARANGASEM II	LUMBANG
ie.	UPT SATUAN PENDIDIKAN	SDN KARANGJATI I	LUMBANG
if.	UPT SATUAN PENDIDIKAN	SDN KARANGJATI II	LUMBANG
ig.	UPT SATUAN PENDIDIKAN	SDN KRONTO I	LUMBANG
ih.	UPT SATUAN PENDIDIKAN	SDN KRONTO III	LUMBANG
ii.	UPT SATUAN PENDIDIKAN	SDN LUMBANG I	LUMBANG
ij.	UPT SATUAN PENDIDIKAN	SDN LUMBANG III	LUMBANG
ik.	UPT SATUAN PENDIDIKAN	SDN PANCUR I	LUMBANG
il.	UPT SATUAN PENDIDIKAN	SDN PANCUR II	LUMBANG
im.	UPT SATUAN PENDIDIKAN	SDN PANCUR III	LUMBANG
in.	UPT SATUAN PENDIDIKAN	SDN PANDITAN I	LUMBANG
io.	UPT SATUAN PENDIDIKAN	SDN PANDITAN II	LUMBANG

ip.	UPT SATUAN PENDIDIKAN	SDN WATULUMBUNG II	LUMBANG
iq.	UPT SATUAN PENDIDIKAN	SDN WATULUMBUNG III	LUMBANG
ir.	UPT SATUAN PENDIDIKAN	SDN WATULUMBUNG IV	LUMBANG
is.	UPT SATUAN PENDIDIKAN	SDN WELULANG I	LUMBANG
it.	UPT SATUAN PENDIDIKAN	SDN WELULANG II	LUMBANG
iu.	UPT SATUAN PENDIDIKAN	SDN WONOREJO I	LUMBANG
iv.	UPT SATUAN PENDIDIKAN	SDN WONOREJO II	LUMBANG
iw.	UPT SATUAN PENDIDIKAN	SDN DANDANGGENDIS I	NGULING
ix.	UPT SATUAN PENDIDIKAN	SDN KAPASAN I	NGULING
iy.	UPT SATUAN PENDIDIKAN	SDN KAPASAN II	NGULING
iz.	UPT SATUAN PENDIDIKAN	SDN KEDAWANG I	NGULING
ja.	UPT SATUAN PENDIDIKAN	SDN KEDAWANG II	NGULING
jb.	UPT SATUAN PENDIDIKAN	SDN MLATEN I	NGULING
jc.	UPT SATUAN PENDIDIKAN	SDN NGULING I	NGULING
jd.	UPT SATUAN PENDIDIKAN	SDN NGULING II	NGULING
je.	UPT SATUAN PENDIDIKAN	SDN NGULING III	NGULING
jf.	UPT SATUAN PENDIDIKAN	SDN PENUNGGUL	NGULING
jg.	UPT SATUAN PENDIDIKAN	SDN RANDUATI	NGULING
jh.	UPT SATUAN PENDIDIKAN	SDN SANGANOM I	NGULING
ji.	UPT SATUAN PENDIDIKAN	SDN SANGANOM II	NGULING
jj.	UPT SATUAN PENDIDIKAN	SDN SEBALONG	NGULING
jk.	UPT SATUAN PENDIDIKAN	SDN SEDARUM I	NGULING
jl.	UPT SATUAN PENDIDIKAN	SDN SEDARUM II	NGULING
jm.	UPT SATUAN PENDIDIKAN	SDN SUDIMULYO I	NGULING
jn.	UPT SATUAN PENDIDIKAN	SDN SUMBERANYAR I	NGULING
jo.	UPT SATUAN PENDIDIKAN	SDN SUMBERANYAR II	NGULING
jp.	UPT SATUAN PENDIDIKAN	SDN SUMBERANYAR III	NGULING
jq.	UPT SATUAN PENDIDIKAN	SDN SUMBERANYAR IV	NGULING
jr.	UPT SATUAN PENDIDIKAN	SDN WATESTANI I	NGULING
js.	UPT SATUAN PENDIDIKAN	SDN WATESTANI IV	NGULING
jt.	UPT SATUAN PENDIDIKAN	SDN WATUPRAPAT I	NGULING
ju.	UPT SATUAN PENDIDIKAN	SDN WATUPRAPAT II	NGULING
jv.	UPT SATUAN PENDIDIKAN	SDN WATUPRAPAT III	NGULING
jw.	UPT SATUAN PENDIDIKAN	SDN WOTGALIH I	NGULING
jx.	UPT SATUAN PENDIDIKAN	SDN WOTGALIH II	NGULING
jy.	UPT SATUAN PENDIDIKAN	SDN BANJARKEJEN	PANDAAN
jz.	UPT SATUAN PENDIDIKAN	SDN BANJARSARI	PANDAAN
ka.	UPT SATUAN PENDIDIKAN	SDN DURENSEWU I	PANDAAN
kb.	UPT SATUAN PENDIDIKAN	SDN DURENSEWU II	PANDAAN
kc.	UPT SATUAN PENDIDIKAN	SDN JOGOSARI I	PANDAAN
kd.	UPT SATUAN PENDIDIKAN	SDN JOGOSARI II	PANDAAN
ke.	UPT SATUAN PENDIDIKAN	SDN KARANGJATI I	PANDAAN
kf.	UPT SATUAN PENDIDIKAN	SDN KARANGJATI II	PANDAAN
kg.	UPT SATUAN PENDIDIKAN	SDN KARANGJATI III	PANDAAN
kh.	UPT SATUAN PENDIDIKAN	SDN KEBON WARIS I	PANDAAN
ki.	UPT SATUAN PENDIDIKAN	SDN KEMIRISEWU I	PANDAAN
kj.	UPT SATUAN PENDIDIKAN	SDN KEMIRISEWU II	PANDAAN
kk.	UPT SATUAN PENDIDIKAN	SDN KUTOREJO I	PANDAAN
kl.	UPT SATUAN PENDIDIKAN	SDN KUTOREJO II	PANDAAN
km.	UPT SATUAN PENDIDIKAN	SDN NOGOSARI I	PANDAAN
kn.	UPT SATUAN PENDIDIKAN	SDN PANDAAN I	PANDAAN
ko.	UPT SATUAN PENDIDIKAN	SDN PANDAAN II	PANDAAN

kp.	UPT SATUAN PENDIDIKAN	SDN PETUNGASRI I	PANDAAN
kq.	UPT SATUAN PENDIDIKAN	SDN PETUNGASRI III	PANDAAN
kr.	UPT SATUAN PENDIDIKAN	SDN PLINTAHAN I	PANDAAN
ks.	UPT SATUAN PENDIDIKAN	SDN PLINTAHAN II	PANDAAN
kt.	UPT SATUAN PENDIDIKAN	SDN SEBANI I	PANDAAN
ku.	UPT SATUAN PENDIDIKAN	SDN SUMBEREJO I	PANDAAN
kv.	UPT SATUAN PENDIDIKAN	SDN SUMBEREJO II	PANDAAN
kw.	UPT SATUAN PENDIDIKAN	SDN SUMBERGEDANG I	PANDAAN
kx.	UPT SATUAN PENDIDIKAN	SDN SUMBERGEDANG II	PANDAAN
ky.	UPT SATUAN PENDIDIKAN	SDN SUMBERGEDANG III	PANDAAN
kz.	UPT SATUAN PENDIDIKAN	SDN TAWANGREJO I	PANDAAN
la.	UPT SATUAN PENDIDIKAN	SDN TAWANGREJO II	PANDAAN
lb.	UPT SATUAN PENDIDIKAN	SDN TUNGGUL WULUNG I	PANDAAN
lc.	UPT SATUAN PENDIDIKAN	SDN TUNGGUL WULUNG II	PANDAAN
ld.	UPT SATUAN PENDIDIKAN	SDN WEDORO I	PANDAAN
le.	UPT SATUAN PENDIDIKAN	SDN WEDORO II	PANDAAN
lf.	UPT SATUAN PENDIDIKAN	SDN GALIH I	PASREPAN
lg.	UPT SATUAN PENDIDIKAN	SDN MANGGUAN I	PASREPAN
lh.	UPT SATUAN PENDIDIKAN	SDN MANGGUAN II	PASREPAN
li.	UPT SATUAN PENDIDIKAN	SDN NGANTUNGAN I	PASREPAN
lj.	UPT SATUAN PENDIDIKAN	SDN NGANTUNGAN II	PASREPAN
lk.	UPT SATUAN PENDIDIKAN	SDN PASREPAN I	PASREPAN
ll.	UPT SATUAN PENDIDIKAN	SDN POHGADING	PASREPAN
lm.	UPT SATUAN PENDIDIKAN	SDN SIBON I	PASREPAN
ln.	UPT SATUAN PENDIDIKAN	SDN SIBON II	PASREPAN
lo.	UPT SATUAN PENDIDIKAN	SDN TEMPURAN II	PASREPAN
lp.	UPT SATUAN PENDIDIKAN	SDN AMPELSARI I	PASREPAN
lq.	UPT SATUAN PENDIDIKAN	SDN AMPELSARI III	PASREPAN
lr.	UPT SATUAN PENDIDIKAN	SDN CENGKRONG	PASREPAN
ls.	UPT SATUAN PENDIDIKAN	SDN GALIH II	PASREPAN
lt.	UPT SATUAN PENDIDIKAN	SDN JOGOREPUH	PASREPAN
lu.	UPT SATUAN PENDIDIKAN	SDN KLAKAH	PASREPAN
lv.	UPT SATUAN PENDIDIKAN	SDN LEMAHBANG	PASREPAN
lw.	UPT SATUAN PENDIDIKAN	SDN PASREPAN III	PASREPAN
lx.	UPT SATUAN PENDIDIKAN	SDN PETUNG I	PASREPAN
ly.	UPT SATUAN PENDIDIKAN	SDN PETUNG II	PASREPAN
lz.	UPT SATUAN PENDIDIKAN	SDN PETUNG III	PASREPAN
ma.	UPT SATUAN PENDIDIKAN	SDN POHGEDANG	PASREPAN
mb.	UPT SATUAN PENDIDIKAN	SDN REJOSALAM I	PASREPAN
mc.	UPT SATUAN PENDIDIKAN	SDN REJOSALAM II	PASREPAN
md.	UPT SATUAN PENDIDIKAN	SDN SAPULANTE	PASREPAN
me.	UPT SATUAN PENDIDIKAN	SDN TAMBAKREJO	PASREPAN
mf.	UPT SATUAN PENDIDIKAN	SDN TEMPURAN I	PASREPAN
mg.	UPT SATUAN PENDIDIKAN	SDN TEMPURAN III	PASREPAN
mh.	UPT SATUAN PENDIDIKAN	SDN LOGOWOK I	POHJENTREK
mi.	UPT SATUAN PENDIDIKAN	SDN PARASREJO I	POHJENTREK
mj.	UPT SATUAN PENDIDIKAN	SDN PARASREJO II	POHJENTREK
mk.	UPT SATUAN PENDIDIKAN	SDN PLERET I	POHJENTREK
ml.	UPT SATUAN PENDIDIKAN	SDN PLERET II	POHJENTREK
mm.	UPT SATUAN PENDIDIKAN	SDN PLERET III	POHJENTREK
mn.	UPT SATUAN PENDIDIKAN	SDN SUKOREJO	POHJENTREK
mo.	UPT SATUAN PENDIDIKAN	SDN SUNGIKULON	POHJENTREK

mp.	UPT SATUAN PENDIDIKAN	SDN SUNGIWETAN	POHJENTREK
mq.	UPT SATUAN PENDIDIKAN	SDN SUSUKANREJO I	POHJENTREK
mr.	UPT SATUAN PENDIDIKAN	SDN SUSUKANREJO III	POHJENTREK
ms.	UPT SATUAN PENDIDIKAN	SDN TIDU I	POHJENTREK
mt.	UPT SATUAN PENDIDIKAN	SDN WARUNGDOWO I	POHJENTREK
mu.	UPT SATUAN PENDIDIKAN	SDN BULUKANDANG I	PRIGEN
mv.	UPT SATUAN PENDIDIKAN	SDN BULUKANDANG II	PRIGEN
mw.	UPT SATUAN PENDIDIKAN	SDN CANDIWATES I	PRIGEN
mx.	UPT SATUAN PENDIDIKAN	SDN CANDIWATES II	PRIGEN
my.	UPT SATUAN PENDIDIKAN	SDN DAYUREJO I	PRIGEN
mz.	UPT SATUAN PENDIDIKAN	SDN DAYUREJO II	PRIGEN
na.	UPT SATUAN PENDIDIKAN	SDN DAYUREJO III	PRIGEN
nb.	UPT SATUAN PENDIDIKAN	SDN DAYUREJO IV	PRIGEN
nc.	UPT SATUAN PENDIDIKAN	SDN GAMBIRAN I	PRIGEN
nd.	UPT SATUAN PENDIDIKAN	SDN GAMBIRAN III	PRIGEN
ne.	UPT SATUAN PENDIDIKAN	SDN JATIARJO I	PRIGEN
nf.	UPT SATUAN PENDIDIKAN	SDN JATIARJO II	PRIGEN
ng.	UPT SATUAN PENDIDIKAN	SDN KETANIRENG	PRIGEN
nh.	UPT SATUAN PENDIDIKAN	SDN LEDUG I	PRIGEN
ni.	UPT SATUAN PENDIDIKAN	SDN LEDUG II	PRIGEN
nj.	UPT SATUAN PENDIDIKAN	SDN LUMBANGREJO I	PRIGEN
nk.	UPT SATUAN PENDIDIKAN	SDN LUMBANGREJO II	PRIGEN
nl.	UPT SATUAN PENDIDIKAN	SDN PECALUKAN I	PRIGEN
nm.	UPT SATUAN PENDIDIKAN	SDN PECALUKAN IV	PRIGEN
nn.	UPT SATUAN PENDIDIKAN	SDN PECALUKAN V	PRIGEN
no.	UPT SATUAN PENDIDIKAN	SDN PRIGEN I	PRIGEN
np.	UPT SATUAN PENDIDIKAN	SDN PRIGEN II	PRIGEN
nq.	UPT SATUAN PENDIDIKAN	SDN SEKARJOHO I	PRIGEN
nr.	UPT SATUAN PENDIDIKAN	SDN SEKARJOHO II	PRIGEN
ns.	UPT SATUAN PENDIDIKAN	SDN SUKOLILO I	PRIGEN
nt.	UPT SATUAN PENDIDIKAN	SDN SUKOLILO II	PRIGEN
nu.	UPT SATUAN PENDIDIKAN	SDN SUKORENO I	PRIGEN
nv.	UPT SATUAN PENDIDIKAN	SDN SUKORENO II	PRIGEN
nw.	UPT SATUAN PENDIDIKAN	SDN SUKORENO III	PRIGEN
nx.	UPT SATUAN PENDIDIKAN	SDN WATUAGUNG I	PRIGEN
ny.	UPT SATUAN PENDIDIKAN	SDN WATUAGUNG II	PRIGEN
nz.	UPT SATUAN PENDIDIKAN	SDN GERBO I	PURWODADI
oa.	UPT SATUAN PENDIDIKAN	SDN CAPANG I	PURWODADI
ob.	UPT SATUAN PENDIDIKAN	SDN CAPANG II	PURWODADI
oc.	UPT SATUAN PENDIDIKAN	SDN COWEK I	PURWODADI
od.	UPT SATUAN PENDIDIKAN	SDN COWEK II	PURWODADI
oe.	UPT SATUAN PENDIDIKAN	SDN COWEK III	PURWODADI
of.	UPT SATUAN PENDIDIKAN	SDN DAWUHAN SENGON I	PURWODADI
og.	UPT SATUAN PENDIDIKAN	SDN DAWUHAN SENGON III	PURWODADI
oh.	UPT SATUAN PENDIDIKAN	SDN DAWUHAN SENGON IV	PURWODADI
oi.	UPT SATUAN PENDIDIKAN	SDN DAWUHAN SENGON II	PURWODADI
oj.	UPT SATUAN PENDIDIKAN	SDN GAJAHREJO I	PURWODADI
ok.	UPT SATUAN PENDIDIKAN	SDN GAJAHREJO II	PURWODADI
ol.	UPT SATUAN PENDIDIKAN	SDN GERBO V	PURWODADI
om.	UPT SATUAN PENDIDIKAN	SDN GERBO II	PURWODADI
on.	UPT SATUAN PENDIDIKAN	SDN GERBO III	PURWODADI
oo.	UPT SATUAN PENDIDIKAN	SDN GERBO IV	PURWODADI

op.	UPT SATUAN PENDIDIKAN	SDN GERBO VI	PURWODADI
oq.	UPT SATUAN PENDIDIKAN	SDN JATISARI I	PURWODADI
or.	UPT SATUAN PENDIDIKAN	SDN JATISARI II	PURWODADI
os.	UPT SATUAN PENDIDIKAN	SDN JATISARI III	PURWODADI
ot.	UPT SATUAN PENDIDIKAN	SDN JATISARI IV	PURWODADI
ou.	UPT SATUAN PENDIDIKAN	SDN LEBAKREJO I	PURWODADI
ov.	UPT SATUAN PENDIDIKAN	SDN LEBAKREJO II	PURWODADI
ow.	UPT SATUAN PENDIDIKAN	SDN LEBAKREJO III	PURWODADI
ox.	UPT SATUAN PENDIDIKAN	SDN LEBAKREJO IV	PURWODADI
oy.	UPT SATUAN PENDIDIKAN	SDN PAREREJO I	PURWODADI
oz.	UPT SATUAN PENDIDIKAN	SDN PAREREJO II	PURWODADI
pa.	UPT SATUAN PENDIDIKAN	SDN PAREREJO III	PURWODADI
pb.	UPT SATUAN PENDIDIKAN	SDN PUCANGSARI I	PURWODADI
pc.	UPT SATUAN PENDIDIKAN	SDN PUCANGSARI II	PURWODADI
pd.	UPT SATUAN PENDIDIKAN	SDN PURWODADI I	PURWODADI
pe.	UPT SATUAN PENDIDIKAN	SDN PURWODADI II	PURWODADI
pf.	UPT SATUAN PENDIDIKAN	SDN PURWODADI III	PURWODADI
pg.	UPT SATUAN PENDIDIKAN	SDN SEMUT	PURWODADI
ph.	UPT SATUAN PENDIDIKAN	SDN SENTUL I	PURWODADI
pi.	UPT SATUAN PENDIDIKAN	SDN SENTUL II	PURWODADI
pj.	UPT SATUAN PENDIDIKAN	SDN TAMBAKSARI I	PURWODADI
pk.	UPT SATUAN PENDIDIKAN	SDN TAMBAKSARI III	PURWODADI
pl.	UPT SATUAN PENDIDIKAN	SDN BAKALAN I	PURWOSARI
pm.	UPT SATUAN PENDIDIKAN	SDN BAKALAN II	PURWOSARI
pn.	UPT SATUAN PENDIDIKAN	SDN BAKALAN III	PURWOSARI
po.	UPT SATUAN PENDIDIKAN	SDN CENDONO I	PURWOSARI
pp.	UPT SATUAN PENDIDIKAN	SDN CENDONO II	PURWOSARI
pq.	UPT SATUAN PENDIDIKAN	SDN KARANGREJO I	PURWOSARI
pr.	UPT SATUAN PENDIDIKAN	SDN KARANGREJO II	PURWOSARI
ps.	UPT SATUAN PENDIDIKAN	SDN KAYOMAN	PURWOSARI
pt.	UPT SATUAN PENDIDIKAN	SDN KERTOSARI I	PURWOSARI
pu.	UPT SATUAN PENDIDIKAN	SDN KERTOSARI II	PURWOSARI
pv.	UPT SATUAN PENDIDIKAN	SDN MARTOPURO I	PURWOSARI
pw.	UPT SATUAN PENDIDIKAN	SDN MARTOPURO II	PURWOSARI
px.	UPT SATUAN PENDIDIKAN	SDN MARTOPURO III	PURWOSARI
py.	UPT SATUAN PENDIDIKAN	SDN MARTOPURO IV	PURWOSARI
pz.	UPT SATUAN PENDIDIKAN	SDN MARTOPURO V	PURWOSARI
qa.	UPT SATUAN PENDIDIKAN	SDN PAGER I	PURWOSARI
qb.	UPT SATUAN PENDIDIKAN	SDN PAGER II	PURWOSARI
qc.	UPT SATUAN PENDIDIKAN	SDN PUCANGSARI I	PURWOSARI
qd.	UPT SATUAN PENDIDIKAN	SDN PUCANGSARI II	PURWOSARI
qe.	UPT SATUAN PENDIDIKAN	SDN PURWOSARI I	PURWOSARI
qf.	UPT SATUAN PENDIDIKAN	SDN PURWOSARI II	PURWOSARI
qg.	UPT SATUAN PENDIDIKAN	SDN PURWOSARI III	PURWOSARI
qh.	UPT SATUAN PENDIDIKAN	SDN SEKARMOJO I	PURWOSARI
qi.	UPT SATUAN PENDIDIKAN	SDN SEKARMOJO II	PURWOSARI
qj.	UPT SATUAN PENDIDIKAN	SDN SEKARMOJO III	PURWOSARI
qk.	UPT SATUAN PENDIDIKAN	SDN SENGON I	PURWOSARI
ql.	UPT SATUAN PENDIDIKAN	SDN SENGON II	PURWOSARI
qm.	UPT SATUAN PENDIDIKAN	SDN SUKODERMO	PURWOSARI
qn.	UPT SATUAN PENDIDIKAN	SDN SUMBEREJO I	PURWOSARI
qo.	UPT SATUAN PENDIDIKAN	SDN SUMBEREJO II	PURWOSARI

qp.	UPT SATUAN PENDIDIKAN	SDN SUMBEREJO III	PURWOSARI
qq.	UPT SATUAN PENDIDIKAN	SDN SUMBERSUKO I	PURWOSARI
qr.	UPT SATUAN PENDIDIKAN	SDN SUMBERSUKO II	PURWOSARI
qs.	UPT SATUAN PENDIDIKAN	SDN TEJOWANGI I	PURWOSARI
qt.	UPT SATUAN PENDIDIKAN	SDN TEJOWANGI II	PURWOSARI
qu.	UPT SATUAN PENDIDIKAN	SDN TEJOWANGI III	PURWOSARI
qv.	UPT SATUAN PENDIDIKAN	SDN JANJANGWULUNG I	PUSPO
qw.	UPT SATUAN PENDIDIKAN	SDN JANJANGWULUNG II	PUSPO
qx.	UPT SATUAN PENDIDIKAN	SDN JANJANGWULUNG III	PUSPO
qy.	UPT SATUAN PENDIDIKAN	SDN JIMBARAN I	PUSPO
qz.	UPT SATUAN PENDIDIKAN	SDN JIMBARAN II	PUSPO
ra.	UPT SATUAN PENDIDIKAN	SDN JIMBARAN III	PUSPO
rb.	UPT SATUAN PENDIDIKAN	SDN JIMBARAN IV	PUSPO
rc.	UPT SATUAN PENDIDIKAN	SDN KEDUWUNG I	PUSPO
rd.	UPT SATUAN PENDIDIKAN	SDN KEDUWUNG II	PUSPO
re.	UPT SATUAN PENDIDIKAN	SDN KEMIRI	PUSPO
rf.	UPT SATUAN PENDIDIKAN	SDN PALANGSARI II	PUSPO
rg.	UPT SATUAN PENDIDIKAN	SDN PALANGSARI I	PUSPO
rh.	UPT SATUAN PENDIDIKAN	SDN PALANGSARI III	PUSPO
ri.	UPT SATUAN PENDIDIKAN	SDN PUSPO I	PUSPO
rj.	UPT SATUAN PENDIDIKAN	SDN PUSPO III	PUSPO
rk.	UPT SATUAN PENDIDIKAN	SDN PUSPO IV	PUSPO
rl.	UPT SATUAN PENDIDIKAN	SDN PUSPO V	PUSPO
rm.	UPT SATUAN PENDIDIKAN	SDN PUSUNGMALANG I	PUSPO
rn.	UPT SATUAN PENDIDIKAN	SDN PUSUNGMALANG II	PUSPO
ro.	UPT SATUAN PENDIDIKAN	SDN ARJOSARI I	REJOSO
rp.	UPT SATUAN PENDIDIKAN	SDN ARJOSARI II	REJOSO
rq.	UPT SATUAN PENDIDIKAN	SDN JARANGAN I	REJOSO
rr.	UPT SATUAN PENDIDIKAN	SDN JARANGAN II	REJOSO
rs.	UPT SATUAN PENDIDIKAN	SDN KAWISREJO	REJOSO
rt.	UPT SATUAN PENDIDIKAN	SDN KEDUNGBAKO	REJOSO
ru.	UPT SATUAN PENDIDIKAN	SDN KEMANTRENREJO I	REJOSO
rv.	UPT SATUAN PENDIDIKAN	SDN KEMANTRENREJO II	REJOSO
rw.	UPT SATUAN PENDIDIKAN	SDN KETEGAN	REJOSO
rx.	UPT SATUAN PENDIDIKAN	SDN MANIKREJO	REJOSO
ry.	UPT SATUAN PENDIDIKAN	SDN PANDANREJO I	REJOSO
rz.	UPT SATUAN PENDIDIKAN	SDN PANDANREJO II	REJOSO
sa.	UPT SATUAN PENDIDIKAN	SDN PATUGURAN I	REJOSO
sb.	UPT SATUAN PENDIDIKAN	SDN PATUGURAN II	REJOSO
sc.	UPT SATUAN PENDIDIKAN	SDN REJOSO KIDUL I	REJOSO
sd.	UPT SATUAN PENDIDIKAN	SDN REJOSOLOR I	REJOSO
se.	UPT SATUAN PENDIDIKAN	SDN REJOSOLOR II	REJOSO
sf.	UPT SATUAN PENDIDIKAN	SDN SADENGREJO	REJOSO
sg.	UPT SATUAN PENDIDIKAN	SDN SAMBIREJO I	REJOSO
sh.	UPT SATUAN PENDIDIKAN	SDN SAMBIREJO II	REJOSO
si.	UPT SATUAN PENDIDIKAN	SDN SEGOROPURO	REJOSO
sj.	UPT SATUAN PENDIDIKAN	SDN TOYANING I	REJOSO
sk.	UPT SATUAN PENDIDIKAN	SDN TOYANING II	REJOSO
sl.	UPT SATUAN PENDIDIKAN	SDN GENENG WARU	REMBANG
sm.	UPT SATUAN PENDIDIKAN	SDN KALISAT I	REMBANG
sn.	UPT SATUAN PENDIDIKAN	SDN KANIGORO	REMBANG
so.	UPT SATUAN PENDIDIKAN	SDN KEDUNG BANTENG I	REMBANG

sp.	UPT SATUAN PENDIDIKAN	SDN KEDUNG BANTENG II	REMBANG
sq.	UPT SATUAN PENDIDIKAN	SDN KRENGIH	REMBANG
sr.	UPT SATUAN PENDIDIKAN	SDN MOJOPARON	REMBANG
ss.	UPT SATUAN PENDIDIKAN	SDN OROBULU	REMBANG
st.	UPT SATUAN PENDIDIKAN	SDN ORO-ORO OMBO KULON I	REMBANG
su.	UPT SATUAN PENDIDIKAN	SDN ORO-ORO OMBO KULON II	REMBANG
sv.	UPT SATUAN PENDIDIKAN	SDN ORO-ORO OMBO WETAN I	REMBANG
sw.	UPT SATUAN PENDIDIKAN	SDN ORO-ORO OMBO WETAN III	REMBANG
sx.	UPT SATUAN PENDIDIKAN	SDN ORO-ORO OMBO WETAN IV	REMBANG
sy.	UPT SATUAN PENDIDIKAN	SDN PAJARAN I	REMBANG
sz.	UPT SATUAN PENDIDIKAN	SDN PAJARAN II	REMBANG
ta.	UPT SATUAN PENDIDIKAN	SDN PANDEAN I	REMBANG
tb.	UPT SATUAN PENDIDIKAN	SDN PANDEAN II	REMBANG
tc.	UPT SATUAN PENDIDIKAN	SDN PEJANGKUNGAN I	REMBANG
td.	UPT SATUAN PENDIDIKAN	SDN PEJANGKUNGAN II	REMBANG
te.	UPT SATUAN PENDIDIKAN	SDN PEKOREN I	REMBANG
tf.	UPT SATUAN PENDIDIKAN	SDN PEKOREN III	REMBANG
tg.	UPT SATUAN PENDIDIKAN	SDN REMBANG I	REMBANG
th.	UPT SATUAN PENDIDIKAN	SDN SIYAR	REMBANG
ti.	UPT SATUAN PENDIDIKAN	SDN SUMBER GLAGAH	REMBANG
tj.	UPT SATUAN PENDIDIKAN	SDN TAMPUNG I	REMBANG
tk.	UPT SATUAN PENDIDIKAN	SDN TAMPUNG II	REMBANG
tl.	UPT SATUAN PENDIDIKAN	SDN CANDIBINANGUN I	SUKOREJO
tm.	UPT SATUAN PENDIDIKAN	SDN CANDIBINANGUN II	SUKOREJO
tn.	UPT SATUAN PENDIDIKAN	SDN CANDIBINANGUN IV	SUKOREJO
to.	UPT SATUAN PENDIDIKAN	SDN CURAHREJO I	SUKOREJO
tp.	UPT SATUAN PENDIDIKAN	SDN CURAHREJO II	SUKOREJO
tq.	UPT SATUAN PENDIDIKAN	SDN DUKUHSARI	SUKOREJO
tr.	UPT SATUAN PENDIDIKAN	SDN GLAGAHSARI I	SUKOREJO
ts.	UPT SATUAN PENDIDIKAN	SDN GLAGAHSARI III	SUKOREJO
tt.	UPT SATUAN PENDIDIKAN	SDN GUNTING I	SUKOREJO
tu.	UPT SATUAN PENDIDIKAN	SDN GUNTING II	SUKOREJO
tv.	UPT SATUAN PENDIDIKAN	SDN KALIREJO I	SUKOREJO
tw.	UPT SATUAN PENDIDIKAN	SDN KALIREJO II	SUKOREJO
tx.	UPT SATUAN PENDIDIKAN	SDN KALIREJO III	SUKOREJO
ty.	UPT SATUAN PENDIDIKAN	SDN KARANGSONO	SUKOREJO
tz.	UPT SATUAN PENDIDIKAN	SDN KENDURUAN I	SUKOREJO
ua.	UPT SATUAN PENDIDIKAN	SDN KENDURUAN II	SUKOREJO
ub.	UPT SATUAN PENDIDIKAN	SDN LECARI	SUKOREJO
uc.	UPT SATUAN PENDIDIKAN	SDN LEMAHBANG I	SUKOREJO
ud.	UPT SATUAN PENDIDIKAN	SDN LEMAHBANG II	SUKOREJO
ue.	UPT SATUAN PENDIDIKAN	SDN MOJOTENGAH I	SUKOREJO
uf.	UPT SATUAN PENDIDIKAN	SDN MOJOTENGAH II	SUKOREJO
ug.	UPT SATUAN PENDIDIKAN	SDN NGADIMULYO	SUKOREJO
uh.	UPT SATUAN PENDIDIKAN	SDN PAKUKERTO I	SUKOREJO
ui.	UPT SATUAN PENDIDIKAN	SDN PAKUKERTO II	SUKOREJO
uj.	UPT SATUAN PENDIDIKAN	SDN SEBANDUNG I	SUKOREJO
uk.	UPT SATUAN PENDIDIKAN	SDN SEBANDUNG II	SUKOREJO

ul.	UPT SATUAN PENDIDIKAN	SDN SUKORAME	SUKOREJO
um.	UPT SATUAN PENDIDIKAN	SDN SUKOREJO I	SUKOREJO
un.	UPT SATUAN PENDIDIKAN	SDN SUKOREJO III	SUKOREJO
uo.	UPT SATUAN PENDIDIKAN	SDN SUKOREJO IV	SUKOREJO
up.	UPT SATUAN PENDIDIKAN	SDN SUWAYUWO I	SUKOREJO
uq.	UPT SATUAN PENDIDIKAN	SDN SUWAYUWO II	SUKOREJO
ur.	UPT SATUAN PENDIDIKAN	SDN TANJUNGARUM	SUKOREJO
us.	UPT SATUAN PENDIDIKAN	SDN WONOKERTO	SUKOREJO
ut.	UPT SATUAN PENDIDIKAN	SDN BALEDONO II	TOSARI
uu.	UPT SATUAN PENDIDIKAN	SDN BALEDONO I	TOSARI
uv.	UPT SATUAN PENDIDIKAN	SDN KANDANGAN I	TOSARI
uw.	UPT SATUAN PENDIDIKAN	SDN KANDANGAN II	TOSARI
ux.	UPT SATUAN PENDIDIKAN	SDN MOROREJO II	TOSARI
uy.	UPT SATUAN PENDIDIKAN	SDN MOROREJO 1	TOSARI
uz.	UPT SATUAN PENDIDIKAN	SDN NGADIWONO I	TOSARI
va.	UPT SATUAN PENDIDIKAN	SDN NGADIWONO II	TOSARI
vb.	UPT SATUAN PENDIDIKAN	SDN PODOKOYO I	TOSARI
vc.	UPT SATUAN PENDIDIKAN	SDN PODOKOYO II	TOSARI
vd.	UPT SATUAN PENDIDIKAN	SDN PODOKOYO III	TOSARI
ve.	UPT SATUAN PENDIDIKAN	SDN SEDAENG I	TOSARI
vf.	UPT SATUAN PENDIDIKAN	SDN SEDAENG II	TOSARI
vg.	UPT SATUAN PENDIDIKAN	SDN TOSARI I	TOSARI
vh.	UPT SATUAN PENDIDIKAN	SDN TOSARI II	TOSARI
vi.	UPT SATUAN PENDIDIKAN	SDN WONOKITRI	TOSARI
vj.	UPT SATUAN PENDIDIKAN	SDN ANDONOSARI I	TUTUR
vk.	UPT SATUAN PENDIDIKAN	SDN ANDONOSARI II	TUTUR
vl.	UPT SATUAN PENDIDIKAN	SDN ANDONOSARI III	TUTUR
vm.	UPT SATUAN PENDIDIKAN	SDN ANDONOSARI IV	TUTUR
vn.	UPT SATUAN PENDIDIKAN	SDN BLARANG I	TUTUR
vo.	UPT SATUAN PENDIDIKAN	SDN BLARANG II	TUTUR
vp.	UPT SATUAN PENDIDIKAN	SDN BLARANG III	TUTUR
vq.	UPT SATUAN PENDIDIKAN	SDN GENDRO I	TUTUR
vr.	UPT SATUAN PENDIDIKAN	SDN GENDRO II	TUTUR
vs.	UPT SATUAN PENDIDIKAN	SDN KALIPUCANG I	TUTUR
vt.	UPT SATUAN PENDIDIKAN	SDN KALIPUCANG II	TUTUR
vu.	UPT SATUAN PENDIDIKAN	SDN KALIPUCANG III	TUTUR
vv.	UPT SATUAN PENDIDIKAN	SDN KAYUKEBEK I	TUTUR
vw.	UPT SATUAN PENDIDIKAN	SDN KAYUKEBEK III	TUTUR
vx.	UPT SATUAN PENDIDIKAN	SDN NGADIREJO I	TUTUR
vy.	UPT SATUAN PENDIDIKAN	SDN NGADIREJO II	TUTUR
vz.	UPT SATUAN PENDIDIKAN	SDN NGEMBAL I	TUTUR
wa.	UPT SATUAN PENDIDIKAN	SDN NGEMBAL II	TUTUR
wb.	UPT SATUAN PENDIDIKAN	SDN NGEMBAL III	TUTUR
wc.	UPT SATUAN PENDIDIKAN	SDN NGEMBAL IV	TUTUR
wd.	UPT SATUAN PENDIDIKAN	SDN NONGKOJAJAR I	TUTUR
we.	UPT SATUAN PENDIDIKAN	SDN PUNGGING	TUTUR
wf.	UPT SATUAN PENDIDIKAN	SDN SUMBERPITU I	TUTUR
wg.	UPT SATUAN PENDIDIKAN	SDN SUMBERPITU II	TUTUR
wh.	UPT SATUAN PENDIDIKAN	SDN TLOGOBODOSARI I	TUTUR
wi.	UPT SATUAN PENDIDIKAN	SDN TLOGOBODOSARI II	TUTUR
wj.	UPT SATUAN PENDIDIKAN	SDN TUTUR I	TUTUR
wk.	UPT SATUAN PENDIDIKAN	SDN TUTUR II	TUTUR

wl.	UPT SATUAN PENDIDIKAN	SDN WONOSARI I	TUTUR
wm.	UPT SATUAN PENDIDIKAN	SDN WONOSARI II	TUTUR
wn.	UPT SATUAN PENDIDIKAN	SDN BANDARAN I	WINONGAN
wo.	UPT SATUAN PENDIDIKAN	SDN BANDARAN II	WINONGAN
wp.	UPT SATUAN PENDIDIKAN	SDN GADING I	WINONGAN
wq.	UPT SATUAN PENDIDIKAN	SDN GADING II	WINONGAN
wr.	UPT SATUAN PENDIDIKAN	SDN JELADRI I	WINONGAN
ws.	UPT SATUAN PENDIDIKAN	SDN JELADRI II	WINONGAN
wt.	UPT SATUAN PENDIDIKAN	SDN KANDUNG	WINONGAN
wu.	UPT SATUAN PENDIDIKAN	SDN KARANGTENGAH	WINONGAN
wv.	UPT SATUAN PENDIDIKAN	SDN KEDUNGREJO	WINONGAN
ww.	UPT SATUAN PENDIDIKAN	SDN LEBAK	WINONGAN
wx.	UPT SATUAN PENDIDIKAN	SDN MENDALAN II	WINONGAN
wy.	UPT SATUAN PENDIDIKAN	SDN MENYARIK	WINONGAN
wz.	UPT SATUAN PENDIDIKAN	SDN MINGGIR	WINONGAN
xa.	UPT SATUAN PENDIDIKAN	SDN PENATAAN	WINONGAN
xb.	UPT SATUAN PENDIDIKAN	SDN PRODO	WINONGAN
xc.	UPT SATUAN PENDIDIKAN	SDN SIDEPAN	WINONGAN
xd.	UPT SATUAN PENDIDIKAN	SDN SRUWI	WINONGAN
xe.	UPT SATUAN PENDIDIKAN	SDN SUMBEREJO	WINONGAN
xf.	UPT SATUAN PENDIDIKAN	SDN UMBULAN	WINONGAN
xg.	UPT SATUAN PENDIDIKAN	SDN WINONGAN KIDUL	WINONGAN
xh.	UPT SATUAN PENDIDIKAN	SDN WINONGAN LOR I	WINONGAN
xi.	UPT SATUAN PENDIDIKAN	SDN WINONGAN LOR II	WINONGAN
xj.	UPT SATUAN PENDIDIKAN	SDN COBANBLIMBING I	WONOREJO
xk.	UPT SATUAN PENDIDIKAN	SDN COBANBLIMBING II	WONOREJO
xl.	UPT SATUAN PENDIDIKAN	SDN JATIGUNTING I	WONOREJO
xm.	UPT SATUAN PENDIDIKAN	SDN JATIGUNTING II	WONOREJO
xn.	UPT SATUAN PENDIDIKAN	SDN KARANGASEM	WONOREJO
xo.	UPT SATUAN PENDIDIKAN	SDN KARANGJATIANYAR I	WONOREJO
xp.	UPT SATUAN PENDIDIKAN	SDN KARANGJATIANYAR II	WONOREJO
xq.	UPT SATUAN PENDIDIKAN	SDN KARANGJATIANYAR III	WONOREJO
xr.	UPT SATUAN PENDIDIKAN	SDN KARANGMENGGAH	WONOREJO
xs.	UPT SATUAN PENDIDIKAN	SDN KARANGSONO	WONOREJO
xt.	UPT SATUAN PENDIDIKAN	SDN KENDANGDUKUH	WONOREJO
xu.	UPT SATUAN PENDIDIKAN	SDN KLUWUT	WONOREJO
xv.	UPT SATUAN PENDIDIKAN	SDN LEBAKSARI	WONOREJO
xw.	UPT SATUAN PENDIDIKAN	SDN PAKIJANGAN I	WONOREJO
xx.	UPT SATUAN PENDIDIKAN	SDN PAKIJANGAN II	WONOREJO
xy.	UPT SATUAN PENDIDIKAN	SDN REBONO I	WONOREJO
xz.	UPT SATUAN PENDIDIKAN	SDN REBONO II	WONOREJO
ya.	UPT SATUAN PENDIDIKAN	SDN SAMBISIRAH I	WONOREJO
yb.	UPT SATUAN PENDIDIKAN	SDN SAMBISIRAH II	WONOREJO
yc.	UPT SATUAN PENDIDIKAN	SDN TAMANSARI	WONOREJO
yd.	UPT SATUAN PENDIDIKAN	SDN WONOREJO I	WONOREJO
ye.	UPT SATUAN PENDIDIKAN	SDN WONOREJO IV	WONOREJO
yf.	UPT SATUAN PENDIDIKAN	SDN WONOREJO V	WONOREJO
yg.	UPT SATUAN PENDIDIKAN	SDN WONOSARI	WONOREJO

Pasal 6

UPT Satuan Pendidikan SMPN sebagaimana dimaksud dalam Pasal 3 huruf c terdiri atas :

- | | | |
|-----|-----------------------|----------------------------|
| a. | UPT SATUAN PENDIDIKAN | SMPN 1 BANGIL |
| b. | UPT SATUAN PENDIDIKAN | SMPN 2 BANGIL |
| c. | UPT SATUAN PENDIDIKAN | SMPN 3 BANGIL |
| d. | UPT SATUAN PENDIDIKAN | SMPN 4 BANGIL SATU ATAP |
| e. | UPT SATUAN PENDIDIKAN | SMPN 1 BEJI |
| f. | UPT SATUAN PENDIDIKAN | SMPN 2 BEJI |
| g. | UPT SATUAN PENDIDIKAN | SMPN 1 GEMPOL |
| h. | UPT SATUAN PENDIDIKAN | SMPN 2 GEMPOL |
| i. | UPT SATUAN PENDIDIKAN | SMPN 3 GEMPOL SATU ATAP |
| j. | UPT SATUAN PENDIDIKAN | SMPN 1 GONDANGWETAN |
| k. | UPT SATUAN PENDIDIKAN | SMPN 2 GONDANGWETAN |
| l. | UPT SATUAN PENDIDIKAN | SMPN 1 GRATI |
| m. | UPT SATUAN PENDIDIKAN | SMPN 2 GRATI |
| n. | UPT SATUAN PENDIDIKAN | SMPN 3 GRATI |
| o. | UPT SATUAN PENDIDIKAN | SMPN 1 KEJAYAN |
| p. | UPT SATUAN PENDIDIKAN | SMPN 2 KEJAYAN |
| q. | UPT SATUAN PENDIDIKAN | SMPN 1 KRATON |
| r. | UPT SATUAN PENDIDIKAN | SMPN 2 KRATON |
| s. | UPT SATUAN PENDIDIKAN | SMPN 1 LEKOK |
| t. | UPT SATUAN PENDIDIKAN | SMPN 1 LUMBANG |
| u. | UPT SATUAN PENDIDIKAN | SMPN 2 LUMBANG |
| v. | UPT SATUAN PENDIDIKAN | SMPN 3 LUMBANG SATU ATAP |
| w. | UPT SATUAN PENDIDIKAN | SMPN 4 LUMBANG SATU ATAP |
| x. | UPT SATUAN PENDIDIKAN | SMPN 1 NGULING |
| y. | UPT SATUAN PENDIDIKAN | SMPN 2 NGULING |
| z. | UPT SATUAN PENDIDIKAN | SMPN 3 NGULING |
| aa. | UPT SATUAN PENDIDIKAN | SMPN 4 NGULING |
| ab. | UPT SATUAN PENDIDIKAN | SMPN 1 PANDAAN |
| ac. | UPT SATUAN PENDIDIKAN | SMPN 2 PANDAAN |
| ad. | UPT SATUAN PENDIDIKAN | SMPN 1 PASREPAN |
| ae. | UPT SATUAN PENDIDIKAN | SMPN 2 PASREPAN |
| af. | UPT SATUAN PENDIDIKAN | SMPN 3 PASREPAN SATU ATAP |
| ag. | UPT SATUAN PENDIDIKAN | SMPN 4 PASREPAN |
| ah. | UPT SATUAN PENDIDIKAN | SMPN 1 POHJENTREK |
| ai. | UPT SATUAN PENDIDIKAN | SMPN 1 PRIGEN |
| aj. | UPT SATUAN PENDIDIKAN | SMPN 2 PRIGEN |
| ak. | UPT SATUAN PENDIDIKAN | SMPN 1 PURWODADI |
| al. | UPT SATUAN PENDIDIKAN | SMPN 2 PURWODADI |
| am. | UPT SATUAN PENDIDIKAN | SMPN 3 PURWODADI |
| an. | UPT SATUAN PENDIDIKAN | SMPN 1 PURWOSARI |
| ao. | UPT SATUAN PENDIDIKAN | SMPN 2 PURWOSARI |
| ap. | UPT SATUAN PENDIDIKAN | SMPN 3 PURWOSARI SATU ATAP |
| aq. | UPT SATUAN PENDIDIKAN | SMPN 1 PUSPO |
| ar. | UPT SATUAN PENDIDIKAN | SMPN 2 PUSPO SATU ATAP |
| as. | UPT SATUAN PENDIDIKAN | SMPN 3 PUSPO SATU ATAP |
| at. | UPT SATUAN PENDIDIKAN | SMPN 4 PUSPO SATU ATAP |
| au. | UPT SATUAN PENDIDIKAN | SMPN 1 REJOSO |
| av. | UPT SATUAN PENDIDIKAN | SMPN 2 REJOSO |

aw.	UPT SATUAN PENDIDIKAN	SMPN 1 REMBANG
ax.	UPT SATUAN PENDIDIKAN	SMPN 2 REMBANG
ay.	UPT SATUAN PENDIDIKAN	SMPN 1 SUKOREJO
az.	UPT SATUAN PENDIDIKAN	SMPN 2 SUKOREJO
ba.	UPT SATUAN PENDIDIKAN	SMPN 1 TOSARI
bb.	UPT SATUAN PENDIDIKAN	SMPN 2 TOSARI SATU ATAP
bc.	UPT SATUAN PENDIDIKAN	SMPN 3 TOSARI SATU ATAP
bd.	UPT SATUAN PENDIDIKAN	SMPN 4 TOSARI SATU ATAP
be.	UPT SATUAN PENDIDIKAN	SMPN 1 TUTUR
bf.	UPT SATUAN PENDIDIKAN	SMPN 2 TUTUR
bg.	UPT SATUAN PENDIDIKAN	SMPN 3 TUTUR SATU ATAP
bh.	UPT SATUAN PENDIDIKAN	SMPN 1 WINONGAN
bi.	UPT SATUAN PENDIDIKAN	SMPN 2 WINONGAN
bj.	UPT SATUAN PENDIDIKAN	SMPN 1 WONOREJO
bk.	UPT SATUAN PENDIDIKAN	SMPN 2 WONOREJO

Pasal 7

- (1) Susunan Organisasi UPT Satuan Pendidikan pada Dinas Pendidikan sebagaimana dimaksud dalam Pasal 3 terdiri atas Kepala Sekolah, Kelompok Jabatan Fungsional dan Jabatan Pelaksana.
- (2) Bagan Struktur Organisasi UPT Satuan Pendidikan pada Dinas Pendidikan sebagaimana dimaksud pada ayat (1) tercantum dalam Lampiran yang merupakan bagian tidak terpisahkan dari Peraturan Bupati ini.

BAB III

URAIAN TUGAS UPT DAN TUGAS KEPALA SEKOLAH

Pasal 8

- (1) UPT sebagaimana dimaksud dalam Pasal 3 merupakan unsur penunjang operasional Dinas Pendidikan.
- (2) UPT Satuan Pendidikan TKN Pembina sebagaimana dimaksud dalam Pasal 3 huruf a mempunyai tugas meletakkan dasar keimanan, perkembangan sikap, pengetahuan, ketrampilan, daya cipta yang diperlukan oleh peserta didik dalam menyesuaikan diri dengan lingkungan sesuai dengan pertumbuhan dan perkembangan selanjutnya.
- (3) Untuk melaksanakan tugasnya, Satuan Pendidikan Taman Kanak-Kanak Negeri, memiliki fungsi :
 - a. pelaksanaan dan penanaman dasar keimanan kepada Allah SWT Tuhan Yang Maha Esa
 - b. pelaksanaan pengembangan sikap;
 - c. pelaksanaan pengembangan pengetahuan;
 - d. pelaksanaan pengembangan ketrampilan ;
 - e. pelaksanaan pengembangan daya cipta; dan
 - f. penyesuaian diri dengan lingkungan untuk pertumbuhan serta perkembangan selanjutnya.

- (4) UPT Satuan Pendidikan SDN sebagaimana dimaksud dalam Pasal 3 huruf b mempunyai tugas sebagai wadah pendidikan peserta didik usia 7-12 tahun dalam upaya memberikan dasar keimanan, pengetahuan dan ketrampilan dasar, serta pengembangan karakter untuk selanjutnya menjadi dasar melanjutkan pendidikan ke Sekolah Menengah Pertama (SMP)
- (5) Untuk melaksanakan tugasnya, Satuan Pendidikan Sekolah Dasar memiliki fungsi :
 - a. menanamkan dan mengamalkan nilai-nilai keimanan, akhlak mulia dan kepribadian luhur;
 - b. menanamkan dan mengamalkan nilai-nilai kebangsaan dan cinta tanah air;
 - c. memberikan dasar-dasar kemampuan intelektual dalam bentuk kemampuan dan kecakapan membaca, menulis, dan berhitung;
 - d. memberikan pengenalan ilmu pengetahuan dan teknologi;
 - e. melatih dan merangsang kepekaan dan kemampuan mengapresiasi serta mengekspresikan keindahan, kehalusan dan harmoni;
 - f. menumbuhkan minat pada olahraga, kesehatan dan kebugaran jasmani;
 - g. mengembangkan kesiapan fisik dan mental untuk melanjutkan pendidikan ke SMP/ MTs atau bentuk lain yang sederajat.
- (6) UPT Satuan Pendidikan SMPN sebagaimana dimaksud dalam Pasal 3 huruf b mempunyai tugas: sebagai wadah pendidikan bagi peserta didik usia 13-15 tahun, untuk memberikan pengembangan keimanan, pengetahuan dan ketrampilan serta membangun karakter peserta didik selama 3 tahun, serta mempersiapkan peserta didik untuk melanjutkan ke sekolah yang lebih tinggi.
- (7) Untuk melaksanakan tugasnya, Satuan Pendidikan Sekolah Menengah Pertama Negeri memiliki fungsi :
 - a. mengembangkan, menghayati dan mengamalkan nilai-nilai keimanan, akhlak mulia, dan kepribadian luhur yang telah dikenalnya;
 - b. mengembangkan, menghayati, dan mengamalkan nilai-nilai kebangsaan dan cinta tanah air yang telah dikenalnya;
 - c. mempelajari dasar-dasar ilmu pengetahuan dan teknologi;
 - d. melatih, mengembangkan kepekaan dan kemampuan mengapresiasi serta mengekspresikan keindahan, kehalusan, dan harmoni;
 - e. mengembangkan bakat dan kemampuan di bidang olahraga, baik untuk kesehatan dan kebugaran jasmani maupun prestasi; dan
 - f. mengembangkan kesiapan fisik dan mental untuk melanjutkan pendidikan ke jenjang pendidikan menengah dan/ atau untuk hidup mandiri di masyarakat.

Pasal 9

Kepala Sekolah sebagaimana dimaksud dalam Pasal 6 ayat (1) mempunyai tugas:

- a. bidang manajerial yang meliputi :
 - 1. merencanakan program sekolah;
 - 2. mengelola Standar Nasional Pendidikan;

3. melaksanakan pengelolaan Standar Kompetensi Lulusan;
 4. melaksanakan pengelolaan Standar Isi;
 5. melaksanakan pengelolaan Standar Proses;
 6. melaksanakan pengelolaan Standar Penilaian;
 7. melaksanakan pengelolaan Standar Pendidik dan Tenaga Kependidikan;
 8. melaksanakan pengelolaan Standar Sarana dan Prasarana;
 9. melaksanakan pengelolaan Standar Pengelolaan;
 10. melaksanakan pengelolaan Standar Pembiayaan;
 11. melaksanakan Pengawasan dan Evaluasi;
 12. melaksanakan kepemimpinan sekolah;
 13. mengelola Sistem Informasi Manajemen Sekolah.
- b. bidang pengembangan kewirausahaan yang meliputi
1. merencanakan program pengembangan kewirausahaan;
 2. melaksanakan program pengembangan kewirausahaan;
 3. program Pengembangan Jiwa Kewirausahaan (inovasi, kerja keras, pantang menyerah, dan motivasi untuk sukses);
 4. melaksanakan program pengembangan jiwa kewirausahaan;
 5. melaksanakan pengembangan program unit produksi;
 6. melaksanakan program pemagangan;
 7. melaksanakan Evaluasi Program Pengembangan Kewirausahaan.
- c. bidang supervisi kepada Guru dan Tenaga Kependidikan yang meliputi :
1. merencanakan program supervisi Guru dan Tenaga Kependidikan;
 2. melaksanakan supervisi Guru;
 3. melaksanakan supervisi terhadap Tenaga Kependidikan;
 4. melaksanakan Evaluasi Supervisi Guru dan Tenaga Kependidikan.

BAB V KELOMPOK JABATAN FUNGSIONAL DAN JABATAN PELAKSANA

Pasal 10

- (1) Kelompok Jabatan Fungsional sebagaimana dimaksud dalam Pasal 6 ayat (1) terdiri atas sejumlah tenaga ahli dalam jenjang jabatan fungsional tertentu mempunyai tugas melaksanakan kegiatan sebagian tugas UPT Satuan Pendidikan sesuai dengan keahlian yang dibutuhkan.
- (2) Jenis dan jenjang Jabatan Fungsional sebagaimana dimaksud pada ayat (1) diatur sesuai dengan ketentuan Peraturan Perundang-undangan.

Pasal 11

- (1) Jabatan pelaksana sebagaimana dimaksud dalam Pasal 6 ayat (1) adalah PNS yang bertanggung jawab melaksanakan kegiatan administrasi pendidikan, kepegawaian dan keuangan pada satuan pendidikan.

- (2) Jenis jenjang dan jumlah jabatan pelaksana sebagaimana dimaksud pada ayat (1) ditetapkan oleh Bupati berdasarkan kebutuhan dan beban kerja UPT Satuan Pendidikan sesuai dengan ketentuan Peraturan Perundang-undangan.

BAB VI TATA KERJA

Pasal 12

- (1) Dalam Pelaksanaan tugas, Kepala Sekolah wajib menerapkan prinsip koordinasi, integrasi dan sinkronisasi dalam lingkungan masing-masing sesuai dengan tugasnya.
- (2) Kepala Sekolah wajib mengawasi bawahannya dan bila terjadi penyimpangan agar mengambil langkah-langkah yang diperlukan.
- (3) Kepala Sekolah bertanggungjawab memimpin dan mengkoordinasikan bawahan dan memberikan bimbingan serta petunjuk bagi pelaksanaan tugas bawahannya.
- (4) Kepala Sekolah sebagaimana di maksud pada ayat (1), wajib mengikuti dan mematuhi petunjuk dan bertanggung jawab pada atasannya serta menyampaikan laporan berkala tepat waktu.
- (5) Setiap laporan yang diterima oleh Kepala Sekolah dari bawahannya dipergunakan sebagai bahan untuk penyusunan laporan lebih lanjut.

BAB VII PENGISIAN JABATAN

Pasal 13

Kepala Sekolah dan Jabatan Pelaksana diangkat dan diberhentikan oleh Bupati dari pegawai Aparatur Sipil Negara yang memenuhi syarat atas usul Sekretaris Daerah atau sesuai dengan ketentuan Peraturan Perundang-undangan.

BAB VIII KETENTUAN PENUTUP

Pasal 14

Pada saat Peraturan Bupati ini mulai berlaku, maka Peraturan Bupati Pasuruan Nomor 43 Tahun 2016 Kedudukan, Susunan Organisasi, Tugas dan Fungsi serta Tata Kerja Dinas Pendidikan Kabupaten Pasuruan sebagaimana telah diubah dengan Peraturan Bupati Pasuruan Nomor 32 Tahun 2017 dinyatakan tetap berlaku sepanjang tidak bertentangan dengan Peraturan Bupati ini.

Pasal 15

Peraturan Bupati ini mulai efektif dilaksanakan paling lambat pada Juli 2019.

Pasal 16

Peraturan Bupati ini mulai berlaku pada tanggal diundangkan.

Agar setiap orang mengetahuinya, memerintahkan pengundangan Peraturan Bupati ini dengan penempatannya dalam Berita Daerah Kabupaten Pasuruan.

Ditetapkan di Pasuruan
pada tanggal 18 Desember 2018
BUPATI PASURUAN

Ttd.

M. IRSYAD YUSUF

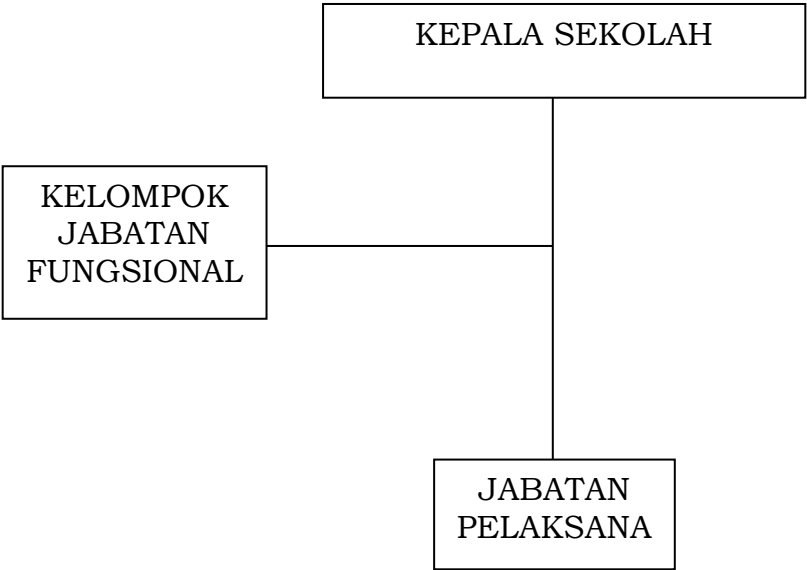
Diundangkan di Pasuruan
pada tanggal 18 Desember 2018
SEKRETARIS DAERAH,

Ttd.

AGUS SUTIADJI
BERITA DAERAH KABUPATEN PASURUAN TAHUN 2018 NOMOR 46

LAMPIRAN : PERATURAN BUPATI PASURUAN
NOMOR : 46 TAHUN 2018
TANGGAL : 18 DESEMBER 2018

STRUKTUR ORGANISASI
UPT SATUAN PENDIDIKAN PADA DINAS PENDIDIKAN KABUPATEN PASURUAN



BUPATI PASURUAN,

Ttd.

M. IRSYAD YUSUF



**PEMERINTAH KABUPATEN PASURUAN
KECAMATAN KRATON
DESA KEBOTOHAN**

Jalan Kabupten .Desa Kebotohan No Tepon 082231181611
Kebotohan 67151

SURAT KETERANGAN

No: 475 / 522 /424.307.2.004/2020

Yang bertandatangan di bawah ini :

Nama : MUKHAMMAD ZIA UL HAQ

Jabatan : Kepala Desa Kebotohan

Denganini kami menerangkanbahwa:

Menindak lanjuti surat Nomor : 591/008/431.743.21/IX/1989 perihal Tata Guna Tnah SDN Kebotohan yang di keluarkan oleh LMD (Lembaga Musawarah Desa) tertanggal 20 September 1989 dan di setuju oleh Keapala Desa lama . dan hasil dari kesepakatan tanah tersebut berlokasi di dusun Kebotohan Selatan pada No .Kohir F. : 645 No .Persil 57 di Luas 2020 M2 tanah tersebut tidak dalam sengketa dan di serahkan kepada Kepala Sekolah SDN Kebotohan

Setelah kami telusuri di Buku C Desa .Desa Kebotohan Kecamatan Kraton Kabupaten Pasuruan dengan No .Kohir F. : 645 No .Persil 57 di Luas 2020 M2 ternyata tidak ada dalam Buku C Desa pada kenyataanya di buku I C Desa dari Nomor : 569... sampai dengan Nomor : 661... tidak ada / tidak di temukan

Demikian surat keterangan ini kami buat dengan sebenar - benarnya dan yang berkepetingan harapmemaklumi adanya dan dapat di pertanggung jawabkan sesuai dengan Undang - Undang yang berlaku .

Kebotohan, 09 September 2020

KEPALA DESA KEBOTOHAN


MUKHAMMAD ZIA UL HAQ